

АДМИНИСТРАЦИЯ ЕНИСЕЙСКОГО РАЙОНА

Красноярского края

ПОСТАНОВЛЕНИЕ

19.12.2024

г. Енисейск

№ 994-п

Об утверждении схемы размещения рекламных конструкций, расположенных на территории муниципального образования Енисейский район

В соответствии с Федеральным законом от 06.10.2003 №131-ФЗ «Об общих принципах организации местного самоуправления в Российской Федерации», Федеральным законом от 13.03.2006 №38-ФЗ «О рекламе», в целях определения единого порядка подготовки и выдача разрешений на установку рекламных конструкций, ПОСТАНОВЛЯЮ:

1. Утвердить схему размещения рекламных конструкций на территории Енисейского района согласно приложению.

2. Контроль за исполнением постановления возложить на первого заместителя Главы района А.Ю. Губанов.

3. Постановление вступает в силу со дня подписания и подлежит размещению на официальном информационном Интернет-сайте Енисейского района Красноярского края.

Глава района

А.В. Кулешов

Приложение к постановлению
Администрации Енисейского района
от _____ №

№ в схеме	Адрес размещения рекламной конструкции	Зона размещения рекламной конструкции	Тип конструкции, максимальный размер информационного поля
1	Красноярский край, Енисейский район, с. Потапово, ул. Административная 1, с кадастровым номером 24:12:0510102:306, вблизи проезжей части	Жилая усадебная застройка	Щит (билборд) с размером рекламного поля 6,0 х 3,0 с. Высота опоры 4,5 – 7,0 м.
2	Красноярский край, Енисейский район, с. Абалаково, ул. Советская, 1А, вдоль автодороги «Красноярск – Енисейск» в 40 м южнее от земельного участка с кадастровым номером 24:12:0370102:244	Ландшафтная защитная	Щит (билборд) с размером рекламного поля 6,0 х 3,0 с. Высота опоры 4,5 – 7,0 м.
3	Красноярский край, Енисейский район, с. Епишино вдоль улицы Транзитной вблизи земельного участка Транзитная 9 с кадастровым номером 24:12:0410102:214 напротив кафе «Эльдарадо»	Зона застройки малоэтажными жилыми домами	Щит (билборд) с размером рекламного поля 6,0 х 3,0 с. Высота опоры 4,5 – 7,0 м.
4	Красноярский край, Енисейский район, п. Новоазимово, ул. Центральная, 56А, 15 м на север от земельного участка с кадастровым номером 24:12:0460102:249	Жилая усадебная застройка	Щит (билборд) с размером рекламного поля 6,0 х 3,0 с. Высота опоры 4,5 – 7,0 м.
5	Красноярский край, Енисейский район, п. Усть-Кемь, ул. Калинина, 1Б, с кадастровым номером 24:12:0520102:1334, вблизи проезжей части	Автомобильный транспорт	Щит (билборд) с размером рекламного поля 6,0 х 3,0 с. Высота опоры 4,5 – 7,0 м.
6	Красноярский край, Енисейский район, п. Усть-Кемь, ул. Енисейская, д.1. через	Ландшафтная	Щит (билборд) с размером рекламного

	проезжую часть напротив дома		поля 6,0 х 3,0 с. Высота опоры 4,5 – 7,0 м.
7	Красноярский край, Енисейский район, п. Абалаково, «Проезд к станции Абалаково» участок № 4, в 50 метрах от железнодорожных путей	Ландшафтная	Щит (билборд) с размером рекламного поля 6,0 х 3,0 с. Высота опоры 4,5 – 7,0 м.
8	Красноярский край, Енисейский район, с. Верхнепашино, ул. Советская, 144А, с кадастровым номером 24:12:0380125:260, вблизи проезжей части	Жилая малоэтажная застройка	Щит (билборд) с размером рекламного поля 6,0 х 3,0 с. Высота опоры 4,5 – 7,0 м.
9	Красноярский край, Енисейский район, с. Верхнепашино, ул. Советская, 142-а, с кадастровым номером 24:12:0380125:1, вблизи проезжей части	Жилая малоэтажная застройка	Щит (билборд) с размером рекламного поля 6,0 х 3,0 с. Высота опоры 4,5 – 7,0 м.
10	Красноярский край, Енисейский район, с. Верхнепашино, 6,0 км. По правой стороне автомобильной дороги «Енисейск – Красноярск» с кадастровым номером 24:12:0380106:243, вблизи проезжей части	Административно-деловая	Щит (билборд) с размером рекламного поля 6,0 х 3,0 с. Высота опоры 4,5 – 7,0 м.
11	Красноярский край, Енисейский район, с. Верхнепашино, 6,2 км. По правой стороне автомобильной дороги «Енисейск – Красноярск» с кадастровым номером 24:12:0380106:241, вблизи проезжей части	Административно-деловая	Щит (билборд) с размером рекламного поля 6,0 х 3,0 с. Высота опоры 4,5 – 7,0 м.
12	Красноярский край, Енисейский район, с. Верхнепашино, 6,5 км. По правой стороне автомобильной дороги «Енисейск – Красноярск» с кадастровым номером 24:12:0380106:242, вблизи проезжей части	Административно-деловая	Щит (билборд) с размером рекламного поля 6,0 х 3,0 с. Высота опоры 4,5 – 7,0 м.
13	Красноярский край, Енисейский район, с. Верхнепашино, 6,5 км. По левой стороне	Административно-деловая	Щит (билборд) с размером

	автомобильной дороги «Енисейск – Красноярск» с кадастровым номером 24:12:0380107:340, вблизи проезжей части		рекламного поля 6,0 х 3,0 с. Высота опоры 4,5 – 7,0 м.
14	Красноярский край, Енисейский район, с. Верхнепашино, 6,6 км. По правой стороне автомобильной дороги «Енисейск – Красноярск» вблизи участка с кадастровым номером 24:12:0380106:550, вблизи проезжей части	Административно-деловая	Щит (билборд) с размером рекламного поля 6,0 х 3,0 с. Высота опоры 4,5 – 7,0 м.
15	Красноярский край, Енисейский район, с. Верхнепашино, 6,7 км. По правой стороне автомобильной дороги «Енисейск – Красноярск» вблизи участка с кадастровым номером 24:12:0380106:207, вблизи проезжей части	Административно-деловая	Щит (билборд) с размером рекламного поля 6,0 х 3,0 с. Высота опоры 4,5 – 7,0 м.

Схема размещения рекламных конструкций
на территории Енисейского района Красноярского края

1. Красноярский край, Енисейский район, с. Потапово, ул. Административная 1, перед участком с кадастровый номер 24:12:0510102:306, вблизи проезжей части.



- место размещение рекламной конструкции

2. Красноярский край, Енисейский район, с. Абалаково, ул. Советская, 1А, вдоль автодороги «Красноярск – Енисейск» в 40 м южнее от земельного участка с кадастровым номером 24:12:0370102:244.



- место размещение рекламной конструкции

3. Красноярский край, Енисейский район, с. Епишино вдоль улицы Транзитной вблизи земельного участка Транзитная 9 с кадастровым номером 24:12:0410102:214 напротив кафе «Эльдарадо».



- место размещение рекламной конструкции

4. Красноярский край, Енисейский район, п. Новоназимово, ул. Центральная, 56А, 15 м на север от земельного участка с кадастровым номером 24:12:0460102:249.



- место размещение рекламной конструкции

5. Красноярский край, Енисейский район, п. Усть-Кемь, ул. Калинина, 1Б, с кадастровым номером 24:12:0520102:1334, вблизи проезжей части.



- место размещение рекламной конструкции

6. Красноярский край, Енисейский район, п. Усть-Кемь, ул. Енисейская, д.1. через проезжую часть напротив дома.



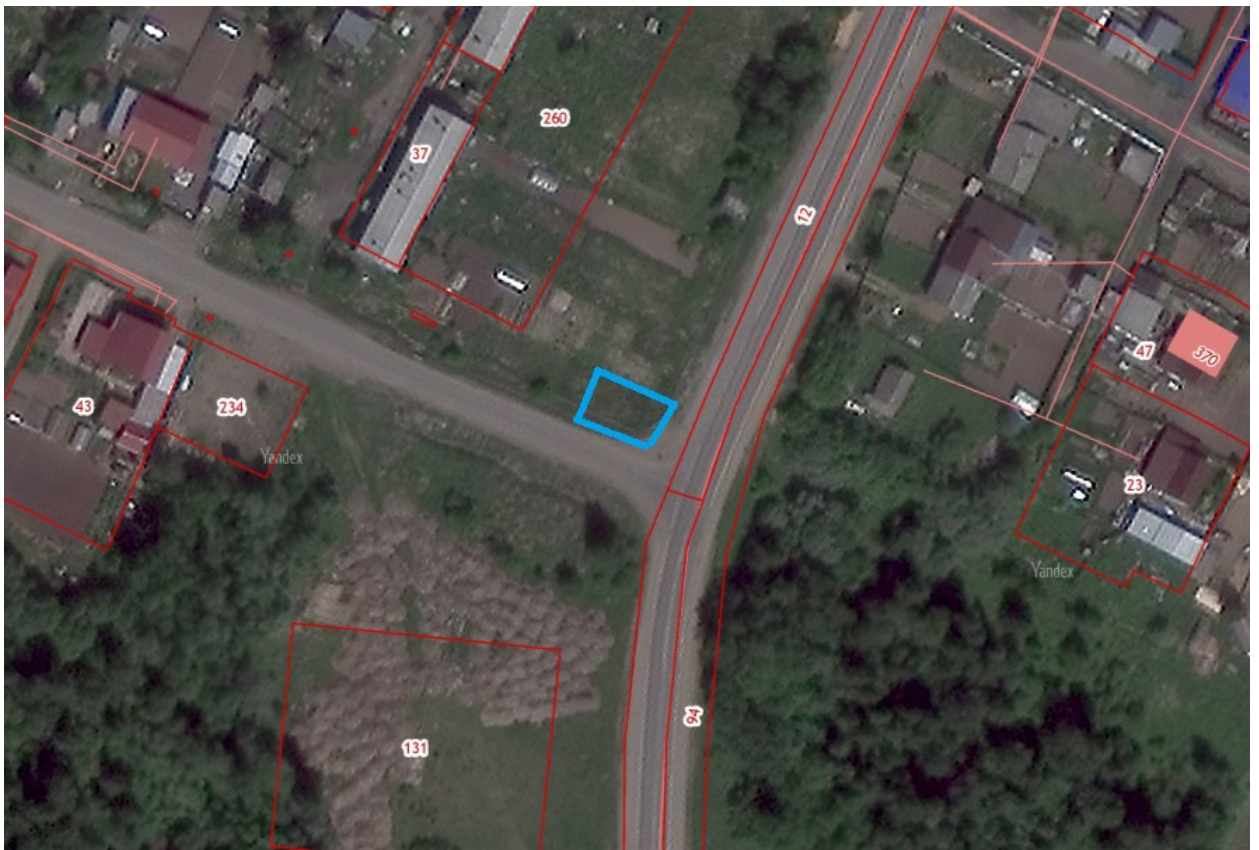
- место размещение рекламной конструкции

7. Красноярский край, Енисейский район, п. Абалаково, «Проезд к станции Абалаково» участок № 4, в 50 метрах от железнодорожных путей.



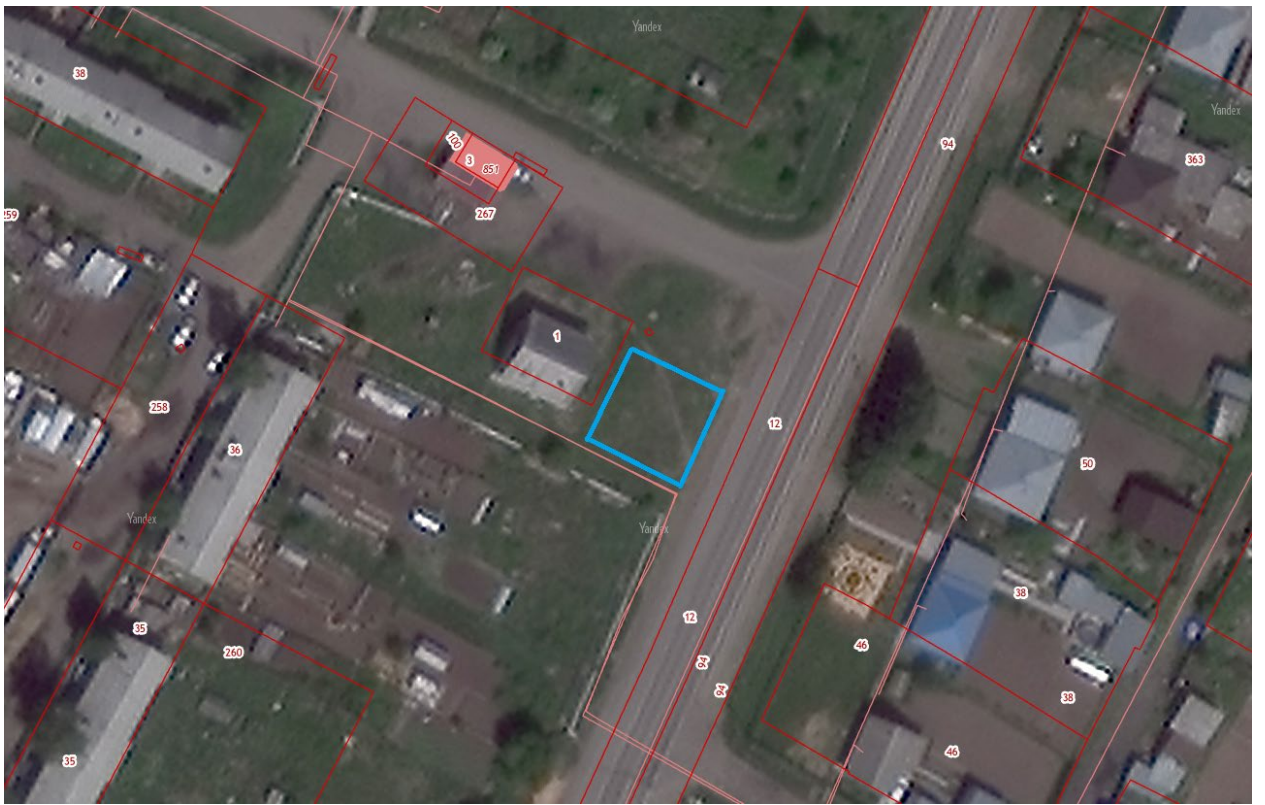
- место размещение рекламной конструкции

8. Красноярский край, Енисейский район, с. Верхнепашино, ул. Советская, 144А, с кадастровым номером 24:12:0380125:260, вблизи проезжей части.



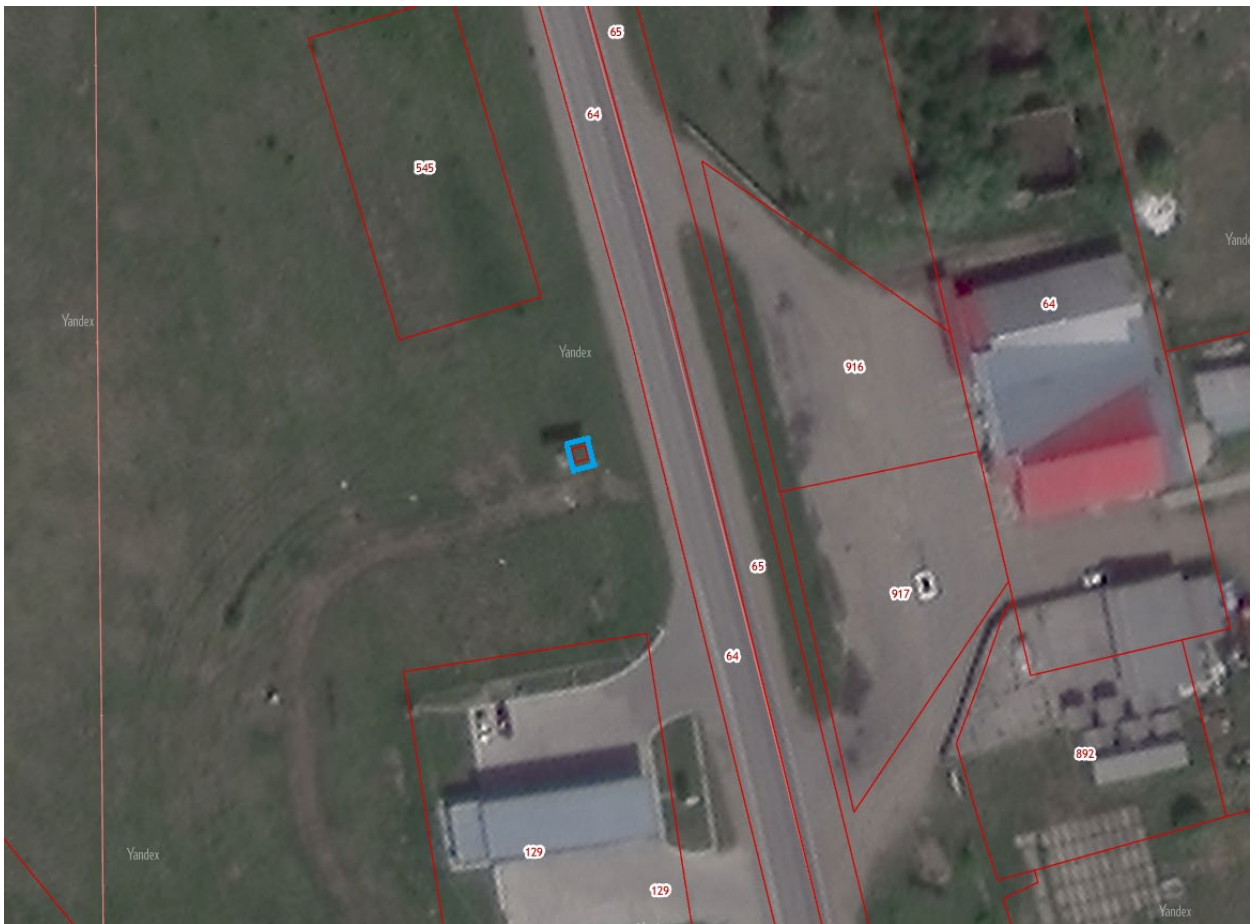
- место размещение рекламной конструкции

9. Красноярский край, Енисейский район, с. Верхнепашино, ул. Советская, 142-а, с кадастровым номером 24:12:0380125:1, вблизи проезжей части.



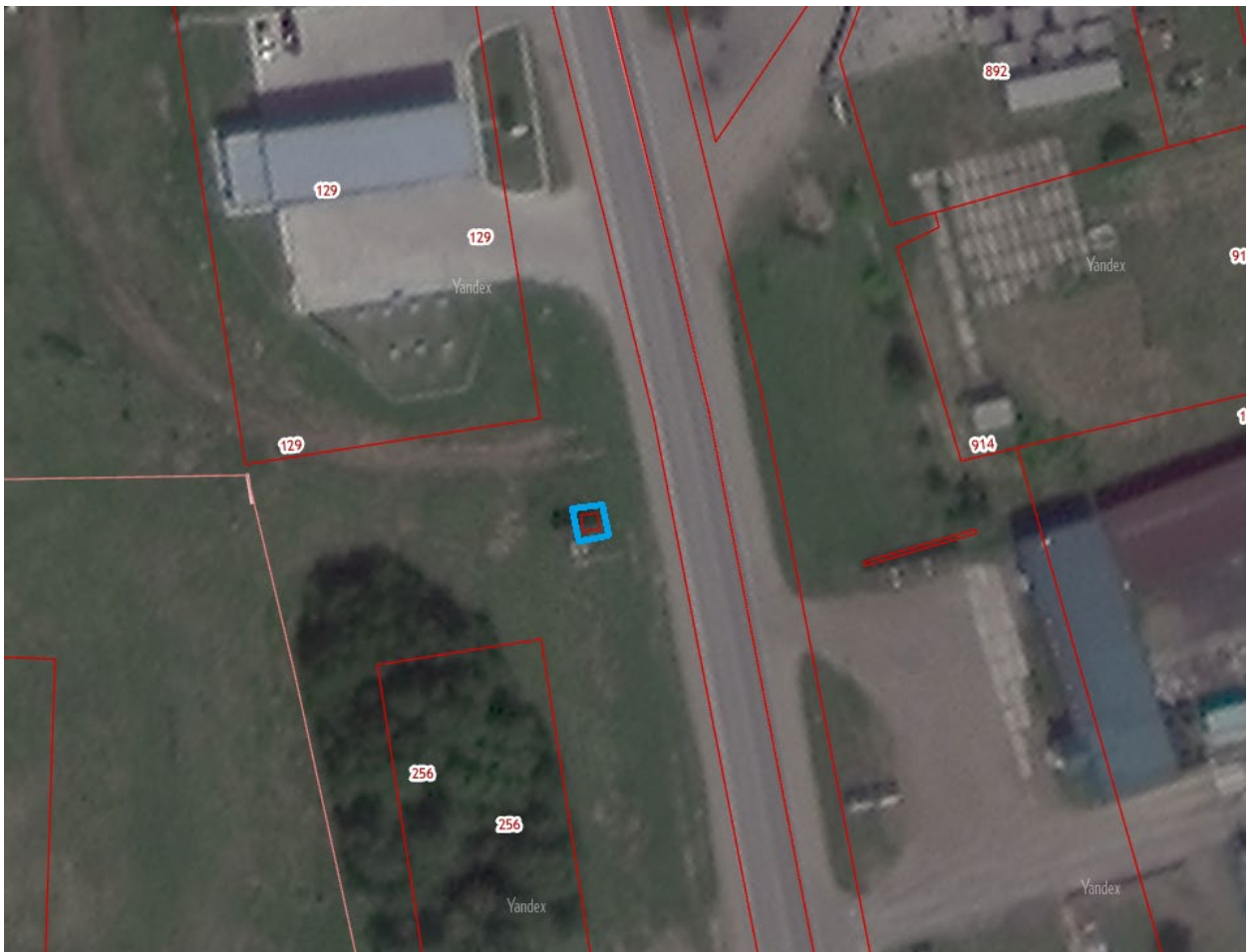
- место размещение рекламной конструкции

10. Красноярский край, Енисейский район, с. Верхнепашино, 6,0 км. по правой стороне автомобильной дороги «Енисейск – Красноярск» с кадастровым номером 24:12:0380106:243, вблизи проезжей части.



- место размещение рекламной конструкции

11. Красноярский край, Енисейский район, с. Верхнепашино, 6,2 км. по правой стороне автомобильной дороги «Енисейск – Красноярск» с кадастровым номером 24:12:0380106:241, вблизи проезжей части.



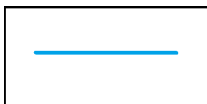
- место размещение рекламной конструкции

12. Красноярский край, Енисейский район, с. Верхнепашино, 6,5 км. по правой стороне автомобильной дороги «Енисейск – Красноярск» с кадастровым номером 24:12:0380106:242, вблизи проезжей части.



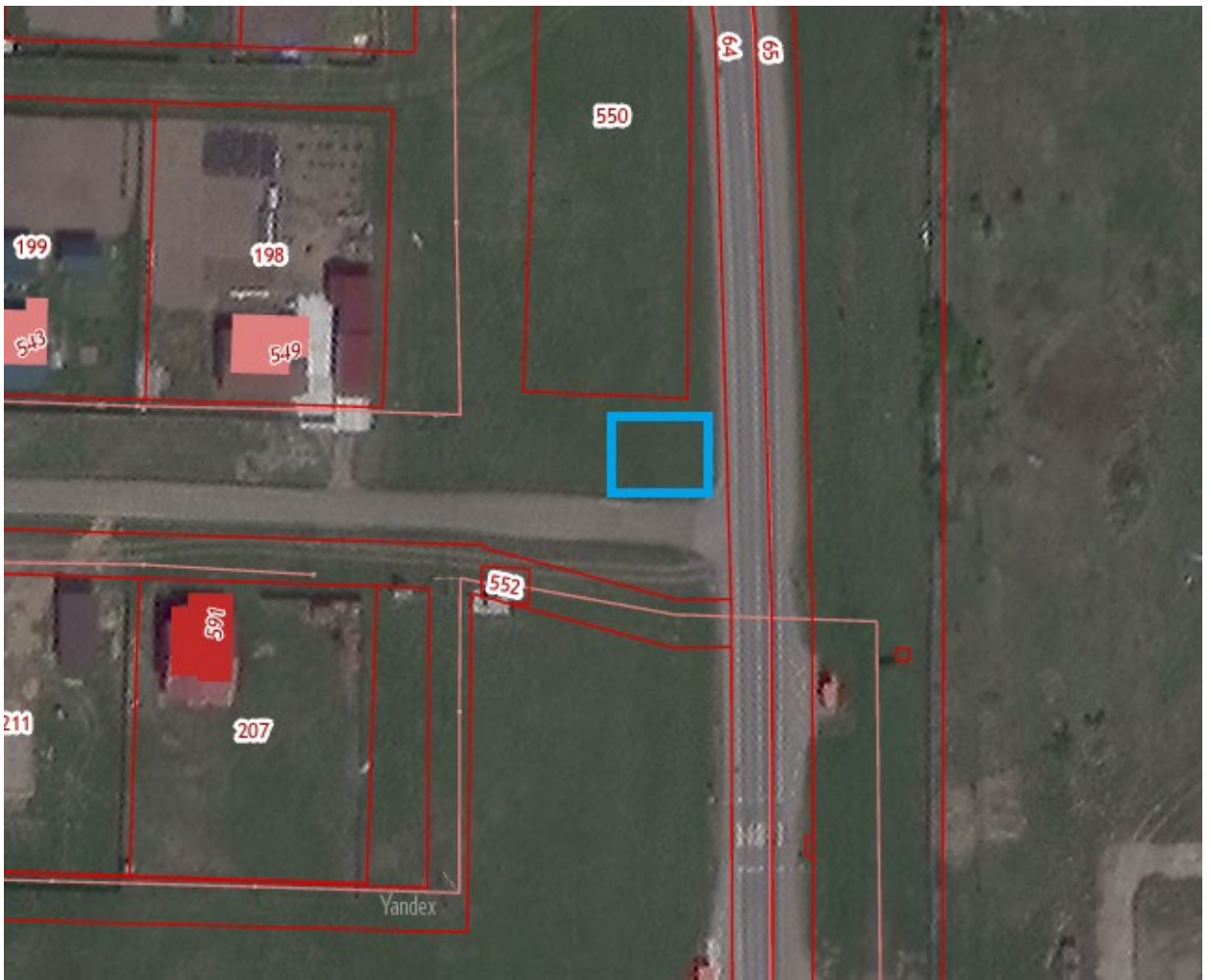
- место размещение рекламной конструкции

13. Красноярский край, Енисейский район, с. Верхнепашино, 6,5 км. по левой стороне автомобильной дороги «Енисейск – Красноярск» с кадастровым номером 24:12:0380107:340, вблизи проезжей части.



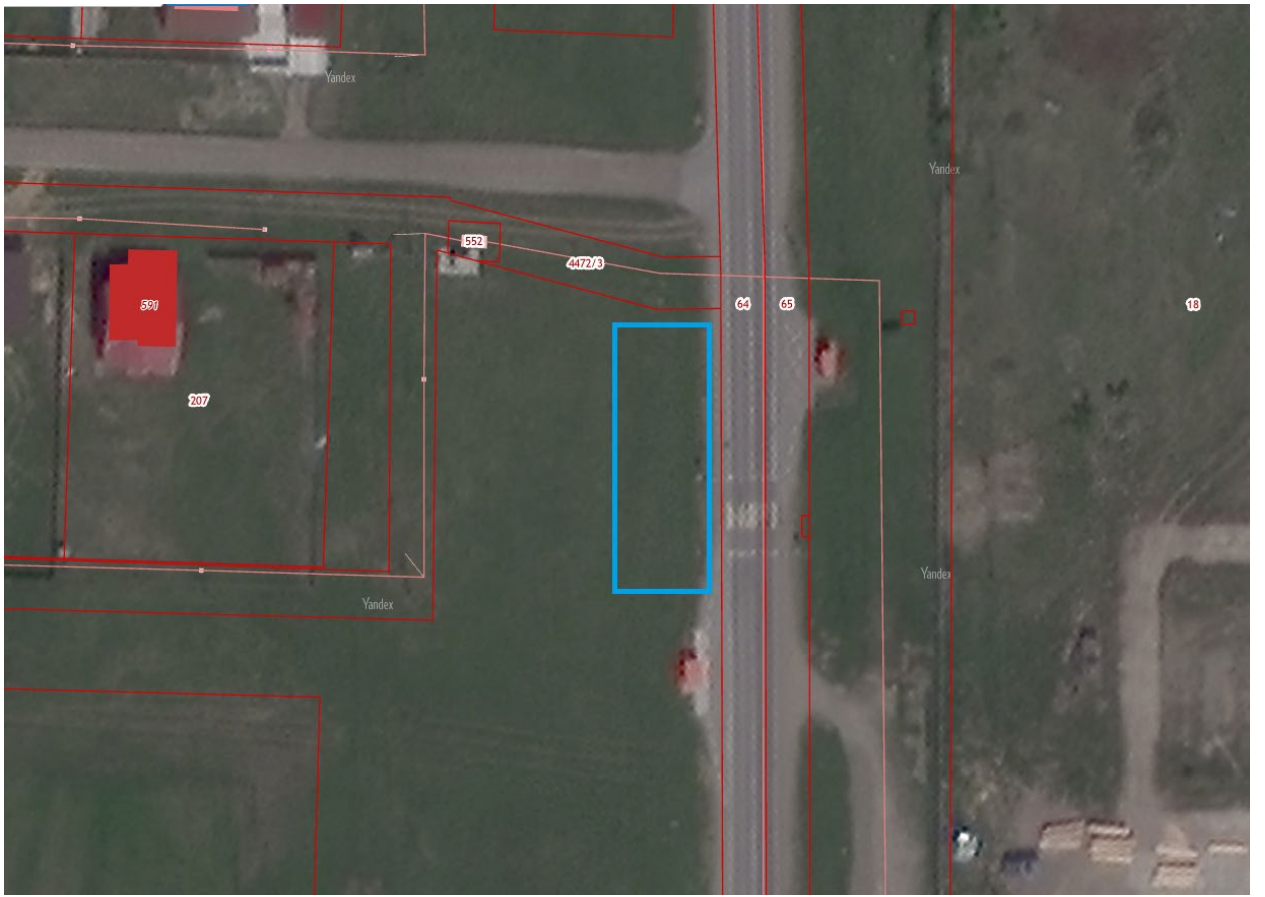
- место размещение рекламной конструкции

14. Красноярский край, Енисейский район, с. Верхнепашино, 6,6 км. по правой стороне автомобильной дороги «Енисейск – Красноярск» вблизи участка с кадастровым номером 24:12:0380106:550, вблизи проезжей части.



- место размещение рекламной конструкции

15. Красноярский край, Енисейский район, с. Верхнепашино, 6,7 км. По правой стороне автомобильной дороги «Енисейск – Красноярск» вблизи участка с кадастровым номером 24:12:0380106:207, вблизи проезжей части.



- место размещение рекламной конструкции