

ГРАФИЧЕСКОЕ ОПИСАНИЕ
местоположения границ населенных пунктов, территориальных зон, особо охраняемых
природных территорий, зон с особыми условиями использования территории
Граница населенного пункта село Ярцево Ярцевского сельсовета Енисейского района Красноярского края
(наименование объекта, местоположение границ которого описано (далее - объект))

Раздел 1

Сведения об объекте		
№ п/п	Характеристики объекта	Описание характеристик
1	2	3
1	Местоположение объекта	Красноярский край, Енисейский р-н, Ярцевский с/с, Ярцево с
2	Площадь объекта ± величина погрешности определения площади ($P \pm \Delta P$), м²	3684063 ± 6718
3	Иные характеристики объекта	-

Раздел 2

Сведения о местоположении границ объекта					
1. Система координат МСК-166, зона 3					
2. Сведения о характерных точках границ объекта					
Обозначение характерных точек границ	Координаты, м		Метод определения координат характерной точки	Средняя квадратическая погрешность положения характерной точки (Mt), м	Описание обозначения точки на местности (при наличии)
	X	Y			
1	2	3	4	5	6
1	1139907.33	119307.34	Картометрический метод	1	-
2	1139923.26	119308.47	Картометрический метод	1	-
3	1139932.68	119308.80	Картометрический метод	1	-
4	1139935.28	119305.07	Картометрический метод	1	-
5	1139937.23	119298.72	Картометрический метод	1	-
6	1139940.81	119292.55	Картометрический метод	1	-
7	1139944.22	119287.68	Картометрический метод	1	-
8	1139946.33	119285.07	Картометрический метод	1	-
9	1139948.28	119287.35	Картометрический метод	1	-
10	1139954.47	119293.36	Картометрический метод	1	-
11	1139960.48	119296.29	Картометрический метод	1	-
12	1139961.94	119293.69	Картометрический метод	1	-
13	1139960.97	119287.51	Картометрический метод	1	-
14	1139956.90	119280.36	Картометрический метод	1	-
15	1139955.60	119272.39	Картометрический метод	1	-
16	1139952.84	119268.66	Картометрический метод	1	-

Сведения о местоположении границ объекта					
1. Система координат МСК-166, зона 3					
2. Сведения о характерных точках границ объекта					
Обозначение характерных точек границ	Координаты, м		Метод определения координат характерной точки	Средняя квадратическая погрешность положения характерной точки (Mt), м	Описание обозначения точки на местности (при наличии)
	X	Y			
17	1139949.42	119266.38	Картометрический метод	1	-
18	1139949.42	119261.99	Картометрический метод	1	-
19	1139950.23	119256.63	Картометрический метод	1	-
20	1139952.02	119251.27	Картометрический метод	1	-
21	1139949.26	119244.77	Картометрический метод	1	-
22	1139953.49	119235.01	Картометрический метод	1	-
23	1139961.94	119222.66	Картометрический метод	1	-
24	1139974.46	119210.31	Картометрический метод	1	-
25	1139975.27	119201.69	Картометрический метод	1	-
26	1139974.46	119193.73	Картометрический метод	1	-
27	1139975.59	119190.63	Картометрический метод	1	-
28	1139979.09	119188.52	Картометрический метод	1	-
29	1139980.63	119181.37	Картометрический метод	1	-
30	1139980.65	119181.28	Картометрический метод	1	-
31	1139981.93	119174.71	Картометрический метод	1	-
32	1139982.74	119169.99	Картометрический метод	1	-
33	1139986.44	119168.77	Картометрический метод	1	-
34	1139989.69	119172.68	Картометрический метод	1	-
35	1139991.55	119173.92	Картометрический метод	1	-
36	1139995.54	119176.58	Картометрический метод	1	-
37	1140000.91	119179.34	Картометрический метод	1	-
38	1140011.64	119184.05	Картометрический метод	1	-
39	1140020.90	119189.34	Картометрический метод	1	-
40	1140026.83	119193.48	Картометрический метод	1	-
41	1140033.98	119197.06	Картометрический метод	1	-
42	1140039.91	119200.06	Картометрический	1	-

Сведения о местоположении границ объекта					
1. Система координат МСК-166, зона 3					
2. Сведения о характерных точках границ объекта					
Обозначение характерных точек границ	Координаты, м		Метод определения координат характерной точки	Средняя квадратическая погрешность положения характерной точки (Mt), м	Описание обозначения точки на местности (при наличии)
	X	Y			
			метод		
43	1140044.71	119201.53	Картометрический метод	1	-
44	1140055.12	119205.27	Картометрический метод	1	-
45	1140063.57	119207.95	Картометрический метод	1	-
46	1140073.40	119210.42	Картометрический метод	1	-
47	1140075.92	119210.84	Картометрический метод	1	-
48	1140082.50	119212.05	Картометрический метод	1	-
49	1140085.77	119212.58	Картометрический метод	1	-
50	1140091.17	119213.07	Картометрический метод	1	-
51	1140096.87	119213.96	Картометрический метод	1	-
52	1140102.46	119214.70	Картометрический метод	1	-
53	1140111.52	119204.86	Картометрический метод	1	-
54	1140120.46	119193.64	Картометрический метод	1	-
55	1140125.33	119182.27	Картометрический метод	1	-
56	1140130.69	119171.70	Картометрический метод	1	-
57	1140137.03	119163.41	Картометрический метод	1	-
58	1140142.32	119159.19	Картометрический метод	1	-
59	1140147.12	119157.08	Картометрический метод	1	-
60	1140151.14	119153.74	Картометрический метод	1	-
61	1140155.44	119149.23	Картометрический метод	1	-
62	1140159.95	119142.85	Картометрический метод	1	-
63	1140163.55	119137.61	Картометрический метод	1	-
64	1140169.52	119130.13	Картометрический метод	1	-
65	1140174.72	119124.93	Картометрический метод	1	-
66	1140178.13	119122.12	Картометрический метод	1	-
67	1140182.56	119119.81	Картометрический метод	1	-

Сведения о местоположении границ объекта					
1. Система координат МСК-166, зона 3					
2. Сведения о характерных точках границ объекта					
Обозначение характерных точек границ	Координаты, м		Метод определения координат характерной точки	Средняя квадратическая погрешность положения характерной точки (Mt), м	Описание обозначения точки на местности (при наличии)
	X	Y			
68	1140188.36	119121.03	Картометрический метод	1	-
69	1140194.35	119124.61	Картометрический метод	1	-
70	1140198.25	119126.03	Картометрический метод	1	-
71	1140202.68	119128.51	Картометрический метод	1	-
72	1140206.52	119129.28	Картометрический метод	1	-
73	1140210.87	119130.37	Картометрический метод	1	-
74	1140215.58	119130.87	Картометрический метод	1	-
75	1140218.97	119130.37	Картометрический метод	1	-
76	1140224.26	119128.59	Картометрический метод	1	-
77	1140231.45	119125.58	Картометрический метод	1	-
78	1140238.73	119126.15	Картометрический метод	1	-
79	1140244.33	119125.74	Картометрический метод	1	-
80	1140250.86	119126.54	Картометрический метод	1	-
81	1140253.27	119126.62	Картометрический метод	1	-
82	1140255.43	119127.11	Картометрический метод	1	-
83	1140258.27	119127.98	Картометрический метод	1	-
84	1140261.11	119129.04	Картометрический метод	1	-
85	1140264.86	119130.26	Картометрический метод	1	-
86	1140270.55	119132.29	Картометрический метод	1	-
87	1140273.64	119133.22	Картометрический метод	1	-
88	1140275.83	119133.83	Картометрический метод	1	-
89	1140280.24	119134.08	Картометрический метод	1	-
90	1140286.65	119134.23	Картометрический метод	1	-
91	1140289.25	119134.69	Картометрический метод	1	-
92	1140294.69	119135.70	Картометрический метод	1	-
93	1140300.26	119136.80	Картометрический	1	-

Сведения о местоположении границ объекта					
1. Система координат МСК-166, зона 3					
2. Сведения о характерных точках границ объекта					
Обозначение характерных точек границ	Координаты, м		Метод определения координат характерной точки	Средняя квадратическая погрешность положения характерной точки (Mt), м	Описание обозначения точки на местности (при наличии)
	X	Y			
			метод		
94	1140303.71	119137.73	Картометрический метод	1	-
95	1140309.88	119140.21	Картометрический метод	1	-
96	1140314.27	119141.39	Картометрический метод	1	-
97	1140316.59	119142.33	Картометрический метод	1	-
98	1140319.39	119143.22	Картометрический метод	1	-
99	1140325.16	119145.21	Картометрический метод	1	-
100	1140333.86	119147.56	Картометрический метод	1	-
101	1140340.24	119148.70	Картометрический метод	1	-
102	1140346.01	119150.58	Картометрический метод	1	-
103	1140352.75	119153.09	Картометрический метод	1	-
104	1140361.45	119156.66	Картометрический метод	1	-
105	1140368.58	119159.87	Картометрический метод	1	-
106	1140374.28	119162.84	Картометрический метод	1	-
107	1140380.57	119167.19	Картометрический метод	1	-
108	1140385.33	119171.26	Картометрический метод	1	-
109	1140388.66	119174.26	Картометрический метод	1	-
110	1140391.14	119176.98	Картометрический метод	1	-
111	1140393.62	119179.99	Картометрический метод	1	-
112	1140395.08	119183.45	Картометрический метод	1	-
113	1140395.57	119186.77	Картометрический метод	1	-
114	1140395.04	119189.78	Картометрический метод	1	-
115	1140398.12	119191.57	Картометрический метод	1	-
116	1140401.54	119188.04	Картометрический метод	1	-
117	1140407.81	119180.31	Картометрический метод	1	-
118	1140413.74	119173.01	Картометрический метод	1	-

Сведения о местоположении границ объекта					
1. Система координат МСК-166, зона 3					
2. Сведения о характерных точках границ объекта					
Обозначение характерных точек границ	Координаты, м		Метод определения координат характерной точки	Средняя квадратическая погрешность положения характерной точки (Mt), м	Описание обозначения точки на местности (при наличии)
	X	Y			
119	1140417.46	119167.07	Картометрический метод	1	-
120	1140420.80	119160.40	Картометрический метод	1	-
121	1140434.45	119165.61	Картометрический метод	1	-
122	1140455.25	119176.98	Картометрический метод	1	-
123	1140459.80	119181.21	Картометрический метод	1	-
124	1140488.09	119189.34	Картометрический метод	1	-
125	1140474.44	119199.74	Картометрический метод	1	-
126	1140454.93	119208.52	Картометрический метод	1	-
127	1140442.25	119222.17	Картометрический метод	1	-
128	1140430.24	119241.91	Картометрический метод	1	-
129	1140428.60	119244.60	Картометрический метод	1	-
130	1140418.52	119265.41	Картометрический метод	1	-
131	1140413.99	119292.21	Картометрический метод	1	-
132	1140383.18	119370.75	Картометрический метод	1	-
133	1140352.96	119466.22	Картометрический метод	1	-
134	1140333.89	119500.45	Картометрический метод	1	-
135	1140325.79	119514.99	Картометрический метод	1	-
136	1140318.23	119521.00	Картометрический метод	1	-
137	1140309.87	119541.32	Картометрический метод	1	-
138	1140303.12	119560.90	Картометрический метод	1	-
139	1140297.35	119577.40	Картометрический метод	1	-
140	1140295.89	119587.07	Картометрический метод	1	-
141	1140295.40	119596.09	Картометрический метод	1	-
142	1140294.51	119600.80	Картометрический метод	1	-
143	1140292.96	119602.27	Картометрический метод	1	-
144	1140289.88	119604.54	Картометрический	1	-

Сведения о местоположении границ объекта					
1. Система координат МСК-166, зона 3					
2. Сведения о характерных точках границ объекта					
Обозначение характерных точек границ	Координаты, м		Метод определения координат характерной точки	Средняя квадратическая погрешность положения характерной точки (Mt), м	Описание обозначения точки на местности (при наличии)
	X	Y			
			метод		
145	1140288.25	119606.82	Картометрический метод	1	-
146	1140287.60	119610.40	Картометрический метод	1	-
147	1140288.09	119615.60	Картометрический метод	1	-
148	1140288.33	119620.88	Картометрический метод	1	-
149	1140287.52	119622.59	Картометрический метод	1	-
150	1140287.68	119626.65	Картометрический метод	1	-
151	1140287.60	119631.04	Картометрический метод	1	-
152	1140287.93	119635.02	Картометрический метод	1	-
153	1140288.23	119642.87	Картометрический метод	1	-
154	1140292.82	119645.22	Картометрический метод	1	-
155	1140301.47	119649.44	Картометрический метод	1	-
156	1140312.40	119651.65	Картометрический метод	1	-
157	1140312.14	119650.09	Картометрический метод	1	-
158	1140312.96	119642.66	Картометрический метод	1	-
159	1140313.37	119638.76	Картометрический метод	1	-
160	1140314.26	119636.40	Картометрический метод	1	-
161	1140317.59	119634.54	Картометрический метод	1	-
162	1140320.60	119632.33	Картометрический метод	1	-
163	1140325.96	119622.43	Картометрический метод	1	-
164	1140328.33	119615.92	Картометрический метод	1	-
165	1140330.52	119611.21	Картометрический метод	1	-
166	1140333.86	119606.33	Картометрический метод	1	-
167	1140338.73	119601.13	Картометрический метод	1	-
168	1140342.63	119595.68	Картометрический метод	1	-
169	1140344.99	119591.29	Картометрический метод	1	-

Сведения о местоположении границ объекта					
1. Система координат МСК-166, зона 3					
2. Сведения о характерных точках границ объекта					
Обозначение характерных точек границ	Координаты, м		Метод определения координат характерной точки	Средняя квадратическая погрешность положения характерной точки (Mt), м	Описание обозначения точки на местности (при наличии)
	X	Y			
170	1140347.59	119589.67	Картометрический метод	1	-
171	1140351.08	119586.50	Картометрический метод	1	-
172	1140351.00	119584.96	Картометрический метод	1	-
173	1140356.04	119578.21	Картометрический метод	1	-
174	1140360.67	119572.77	Картометрический метод	1	-
175	1140363.27	119567.49	Картометрический метод	1	-
176	1140365.71	119563.01	Картометрический метод	1	-
177	1140369.36	119556.75	Картометрический метод	1	-
178	1140373.76	119553.10	Картометрический метод	1	-
179	1140377.17	119547.17	Картометрический метод	1	-
180	1140381.72	119542.13	Картометрический метод	1	-
181	1140385.22	119537.33	Картометрический метод	1	-
182	1140388.14	119531.49	Картометрический метод	1	-
183	1140390.50	119525.46	Картометрический метод	1	-
184	1140394.80	119521.97	Картометрический метод	1	-
185	1140398.54	119515.88	Картометрический метод	1	-
186	1140399.27	119512.31	Картометрический метод	1	-
187	1140403.83	119507.84	Картометрический метод	1	-
188	1140403.99	119502.88	Картометрический метод	1	-
189	1140405.29	119499.87	Картометрический метод	1	-
190	1140411.22	119489.87	Картометрический метод	1	-
191	1140414.96	119482.23	Картометрический метод	1	-
192	1140418.37	119471.26	Картометрический метод	1	-
193	1140421.06	119461.75	Картометрический метод	1	-
194	1140425.53	119453.79	Картометрический метод	1	-
195	1140429.51	119444.04	Картометрический	1	-

Сведения о местоположении границ объекта					
1. Система координат МСК-166, зона 3					
2. Сведения о характерных точках границ объекта					
Обозначение характерных точек границ	Координаты, м		Метод определения координат характерной точки	Средняя квадратическая погрешность положения характерной точки (Mt), м	Описание обозначения точки на местности (при наличии)
	X	Y			
			метод		
196	1140430.81	119437.05	Картометрический метод	1	-
197	1140433.00	119430.70	Картометрический метод	1	-
198	1140436.34	119422.41	Картометрический метод	1	-
199	1140440.15	119412.83	Картометрический метод	1	-
200	1140444.46	119401.45	Картометрический метод	1	-
201	1140447.95	119388.77	Картометрический метод	1	-
202	1140447.95	119384.95	Картометрический метод	1	-
203	1140452.26	119368.29	Картометрический метод	1	-
204	1140452.34	119361.71	Картометрический метод	1	-
205	1140454.05	119356.43	Картометрический метод	1	-
206	1140455.35	119349.93	Картометрический метод	1	-
207	1140456.72	119345.08	Картометрический метод	1	-
208	1140458.84	119341.55	Картометрический метод	1	-
209	1140462.34	119334.97	Картометрический метод	1	-
210	1140463.39	119327.42	Картометрический метод	1	-
211	1140464.77	119323.92	Картометрический метод	1	-
212	1140465.83	119317.82	Картометрический метод	1	-
213	1140468.36	119309.86	Картометрический метод	1	-
214	1140470.07	119304.66	Картометрический метод	1	-
215	1140474.45	119298.56	Картометрический метод	1	-
216	1140485.99	119283.04	Картометрический метод	1	-
217	1140489.08	119278.49	Картометрический метод	1	-
218	1140492.49	119270.53	Картометрический метод	1	-
219	1140492.82	119267.92	Картометрический метод	1	-
220	1140493.87	119265.16	Картометрический метод	1	-

Сведения о местоположении границ объекта					
1. Система координат МСК-166, зона 3					
2. Сведения о характерных точках границ объекта					
Обозначение характерных точек границ	Координаты, м		Метод определения координат характерной точки	Средняя квадратическая погрешность положения характерной точки (Mt), м	Описание обозначения точки на местности (при наличии)
	X	Y			
221	1140502.16	119257.77	Картометрический метод	1	-
222	1140507.12	119251.75	Картометрический метод	1	-
223	1140509.55	119245.09	Картометрический метод	1	-
224	1140512.32	119240.21	Картометрический метод	1	-
225	1140517.34	119232.61	Картометрический метод	1	-
226	1140520.74	119226.27	Картометрический метод	1	-
227	1140523.68	119218.31	Картометрический метод	1	-
228	1140528.62	119212.54	Картометрический метод	1	-
229	1140532.29	119202.38	Картометрический метод	1	-
230	1140540.42	119186.29	Картометрический метод	1	-
231	1140547.41	119172.15	Картометрический метод	1	-
232	1140551.47	119159.63	Картометрический метод	1	-
233	1140556.51	119146.95	Картометрический метод	1	-
234	1140564.16	119132.65	Картометрический метод	1	-
235	1140568.87	119120.79	Картометрический метод	1	-
236	1140579.59	119097.86	Картометрический метод	1	-
237	1140584.63	119086.16	Картометрический метод	1	-
238	1140594.06	119069.91	Картометрический метод	1	-
239	1140594.87	119065.68	Картометрический метод	1	-
240	1140599.99	119050.08	Картометрический метод	1	-
241	1140605.43	119037.64	Картометрический метод	1	-
242	1140609.65	119029.57	Картометрический метод	1	-
243	1140612.83	119023.50	Картометрический метод	1	-
244	1140619.25	119009.45	Картометрический метод	1	-
245	1140623.32	118998.80	Картометрический метод	1	-
246	1140628.92	118985.80	Картометрический	1	-

Сведения о местоположении границ объекта					
1. Система координат МСК-166, зона 3					
2. Сведения о характерных точках границ объекта					
Обозначение характерных точек границ	Координаты, м		Метод определения координат характерной точки	Средняя квадратическая погрешность положения характерной точки (Mt), м	Описание обозначения точки на местности (при наличии)
	X	Y			
			метод		
247	1140629.90	118981.32	Картометрический метод	1	-
248	1140633.15	118970.84	Картометрический метод	1	-
249	1140637.29	118964.74	Картометрический метод	1	-
250	1140640.70	118955.97	Картометрический метод	1	-
251	1140643.31	118950.93	Картометрический метод	1	-
252	1140643.79	118948.98	Картометрический метод	1	-
253	1140645.75	118945.80	Картометрический метод	1	-
254	1140645.66	118944.51	Картометрический метод	1	-
255	1140644.77	118943.94	Картометрический метод	1	-
256	1140645.50	118942.07	Картометрический метод	1	-
257	1140646.23	118941.26	Картометрический метод	1	-
258	1140647.94	118940.77	Картометрический метод	1	-
259	1140649.40	118939.96	Картометрический метод	1	-
260	1140649.56	118936.70	Картометрический метод	1	-
261	1140649.48	118933.54	Картометрический метод	1	-
262	1140650.70	118932.97	Картометрический метод	1	-
263	1140650.70	118927.52	Картометрический метод	1	-
264	1140651.11	118924.76	Картометрический метод	1	-
265	1140652.97	118923.54	Картометрический метод	1	-
266	1140654.37	118923.79	Картометрический метод	1	-
267	1140655.34	118922.65	Картометрический метод	1	-
268	1140655.91	118921.59	Картометрический метод	1	-
269	1140657.05	118917.77	Картометрический метод	1	-
270	1140656.56	118916.72	Картометрический метод	1	-
271	1140656.97	118914.20	Картометрический метод	1	-

Сведения о местоположении границ объекта					
1. Система координат МСК-166, зона 3					
2. Сведения о характерных точках границ объекта					
Обозначение характерных точек границ	Координаты, м		Метод определения координат характерной точки	Средняя квадратическая погрешность положения характерной точки (Mt), м	Описание обозначения точки на местности (при наличии)
	X	Y			
272	1140659.24	118911.68	Картометрический метод	1	-
273	1140659.57	118908.34	Картометрический метод	1	-
274	1140657.94	118904.77	Картометрический метод	1	-
275	1140657.45	118900.87	Картометрический метод	1	-
276	1140658.91	118898.59	Картометрический метод	1	-
277	1140660.38	118896.65	Картометрический метод	1	-
278	1140664.36	118892.66	Картометрический метод	1	-
279	1140667.85	118891.04	Картометрический метод	1	-
280	1140673.54	118890.38	Картометрический метод	1	-
281	1140682.80	118888.51	Картометрический метод	1	-
282	1140690.60	118885.43	Картометрический метод	1	-
283	1140692.96	118886.57	Картометрический метод	1	-
284	1140696.29	118888.84	Картометрический метод	1	-
285	1140703.05	118894.61	Картометрический метод	1	-
286	1140710.76	118901.60	Картометрический метод	1	-
287	1140720.84	118911.59	Картометрический метод	1	-
288	1140723.68	118921.76	Картометрический метод	1	-
289	1140733.19	118937.44	Картометрический метод	1	-
290	1140735.79	118940.69	Картометрический метод	1	-
291	1140740.42	118947.68	Картометрический метод	1	-
292	1140745.46	118953.62	Картометрический метод	1	-
293	1140753.03	118966.78	Картометрический метод	1	-
294	1140756.93	118974.82	Картометрический метод	1	-
295	1140757.98	118975.72	Картометрический метод	1	-
296	1140760.09	118975.64	Картометрический метод	1	-
297	1140761.80	118976.37	Картометрический	1	-

Сведения о местоположении границ объекта					
1. Система координат МСК-166, зона 3					
2. Сведения о характерных точках границ объекта					
Обозначение характерных точек границ	Координаты, м		Метод определения координат характерной точки	Средняя квадратическая погрешность положения характерной точки (Mt), м	Описание обозначения точки на местности (при наличии)
	X	Y			
			метод		
298	1140763.75	118980.02	Картометрический метод	1	-
299	1140764.73	118983.77	Картометрический метод	1	-
300	1140764.81	118986.60	Картометрический метод	1	-
301	1140767.00	118989.37	Картометрический метод	1	-
302	1140770.50	118990.67	Картометрический метод	1	-
303	1140773.74	118997.01	Картометрический метод	1	-
304	1140775.86	119000.67	Картометрический метод	1	-
305	1140776.51	119001.96	Картометрический метод	1	-
306	1140775.53	119003.75	Картометрический метод	1	-
307	1140775.29	119005.54	Картометрический метод	1	-
308	1140779.92	119018.38	Картометрический метод	1	-
309	1140782.44	119024.32	Картометрический метод	1	-
310	1140785.53	119030.42	Картометрический метод	1	-
311	1140788.94	119033.25	Картометрический метод	1	-
312	1140790.65	119034.64	Картометрический метод	1	-
313	1140791.30	119035.94	Картометрический метод	1	-
314	1140791.70	119038.54	Картометрический метод	1	-
315	1140792.84	119041.22	Картометрический метод	1	-
316	1140796.42	119046.50	Картометрический метод	1	-
317	1140799.19	119049.60	Картометрический метод	1	-
318	1140802.60	119052.52	Картометрический метод	1	-
319	1140805.44	119054.22	Картометрический метод	1	-
320	1140809.79	119061.05	Картометрический метод	1	-
321	1140811.82	119067.07	Картометрический метод	1	-
322	1140813.77	119073.65	Картометрический метод	1	-

Сведения о местоположении границ объекта					
1. Система координат МСК-166, зона 3					
2. Сведения о характерных точках границ объекта					
Обозначение характерных точек границ	Координаты, м		Метод определения координат характерной точки	Средняя квадратическая погрешность положения характерной точки (Mt), м	Описание обозначения точки на местности (при наличии)
	X	Y			
323	1140818.00	119078.11	Картометрический метод	1	-
324	1140821.90	119083.48	Картометрический метод	1	-
325	1140824.42	119086.32	Картометрический метод	1	-
326	1140826.61	119086.97	Картометрический метод	1	-
327	1140828.15	119087.96	Картометрический метод	1	-
328	1140830.35	119089.98	Картометрический метод	1	-
329	1140831.97	119091.93	Картометрический метод	1	-
330	1140833.19	119096.40	Картометрический метод	1	-
331	1140834.33	119099.65	Картометрический метод	1	-
332	1140834.41	119102.33	Картометрический метод	1	-
333	1140837.50	119102.75	Картометрический метод	1	-
334	1140839.85	119102.18	Картометрический метод	1	-
335	1140844.17	119102.90	Картометрический метод	1	-
336	1140852.22	119107.62	Картометрический метод	1	-
337	1140854.90	119111.44	Картометрический метод	1	-
338	1140857.33	119112.50	Картометрический метод	1	-
339	1140859.37	119112.33	Картометрический метод	1	-
340	1140862.53	119113.15	Картометрический метод	1	-
341	1140868.30	119118.59	Картометрический метод	1	-
342	1140875.78	119126.31	Картометрический метод	1	-
343	1140882.85	119132.97	Картометрический метод	1	-
344	1140887.32	119138.01	Картометрический метод	1	-
345	1140889.60	119140.94	Картометрический метод	1	-
346	1140890.58	119144.76	Картометрический метод	1	-
347	1140889.93	119149.47	Картометрический метод	1	-
348	1140888.55	119152.23	Картометрический	1	-

Сведения о местоположении границ объекта					
1. Система координат МСК-166, зона 3					
2. Сведения о характерных точках границ объекта					
Обозначение характерных точек границ	Координаты, м		Метод определения координат характерной точки	Средняя квадратическая погрешность положения характерной точки (Mt), м	Описание обозначения точки на местности (при наличии)
	X	Y			
			метод		
349	1140886.02	119153.05	Картометрический метод	1	-
350	1140883.58	119153.22	Картометрический метод	1	-
351	1140882.52	119154.51	Картометрический метод	1	-
352	1140881.63	119157.93	Картометрический метод	1	-
353	1140880.65	119161.26	Картометрический метод	1	-
354	1140877.97	119161.58	Картометрический метод	1	-
355	1140875.61	119162.31	Картометрический метод	1	-
356	1140874.15	119165.97	Картометрический метод	1	-
357	1140871.63	119169.87	Картометрический метод	1	-
358	1140869.68	119173.85	Картометрический метод	1	-
359	1140871.47	119175.64	Картометрический метод	1	-
360	1140873.26	119178.24	Картометрический метод	1	-
361	1140874.31	119179.46	Картометрический метод	1	-
362	1140873.75	119180.11	Картометрический метод	1	-
363	1140870.82	119183.61	Картометрический метод	1	-
364	1140868.71	119183.44	Картометрический метод	1	-
365	1140866.35	119183.77	Картометрический метод	1	-
366	1140863.10	119188.16	Картометрический метод	1	-
367	1140860.01	119192.63	Картометрический метод	1	-
368	1140860.18	119196.28	Картометрический метод	1	-
369	1140860.42	119200.92	Картометрический метод	1	-
370	1140859.69	119204.74	Картометрический метод	1	-
371	1140858.96	119208.15	Картометрический метод	1	-
372	1140856.28	119209.53	Картометрический метод	1	-
373	1140851.73	119214.49	Картометрический метод	1	-

Сведения о местоположении границ объекта					
1. Система координат МСК-166, зона 3					
2. Сведения о характерных точках границ объекта					
Обозначение характерных точек границ	Координаты, м		Метод определения координат характерной точки	Средняя квадратическая погрешность положения характерной точки (Mt), м	Описание обозначения точки на местности (при наличии)
	X	Y			
374	1140845.80	119219.45	Картометрический метод	1	-
375	1140843.28	119220.59	Картометрический метод	1	-
376	1140841.34	119223.75	Картометрический метод	1	-
377	1140841.50	119226.84	Картометрический метод	1	-
378	1140840.42	119227.81	Картометрический метод	1	-
379	1140838.47	119229.60	Картометрический метод	1	-
380	1140837.74	119230.91	Картометрический метод	1	-
381	1140837.42	119232.53	Картометрический метод	1	-
382	1140837.74	119235.38	Картометрический метод	1	-
383	1140836.93	119240.34	Картометрический метод	1	-
384	1140835.63	119244.39	Картометрический метод	1	-
385	1140833.52	119250.49	Картометрический метод	1	-
386	1140830.19	119254.07	Картометрический метод	1	-
387	1140829.86	119255.61	Картометрический метод	1	-
388	1140831.32	119257.73	Картометрический метод	1	-
389	1140828.80	119264.39	Картометрический метод	1	-
390	1140831.65	119267.15	Картометрический метод	1	-
391	1140833.12	119269.04	Картометрический метод	1	-
392	1140824.98	119278.13	Картометрический метод	1	-
393	1140818.16	119286.66	Картометрический метод	1	-
394	1140810.68	119298.93	Картометрический метод	1	-
395	1140809.71	119304.54	Картометрический метод	1	-
396	1140799.55	119315.26	Картометрический метод	1	-
397	1140797.52	119318.76	Картометрический метод	1	-
398	1140797.34	119324.00	Картометрический метод	1	-
399	1140803.93	119328.45	Картометрический	1	-

Сведения о местоположении границ объекта					
1. Система координат МСК-166, зона 3					
2. Сведения о характерных точках границ объекта					
Обозначение характерных точек границ	Координаты, м		Метод определения координат характерной точки	Средняя квадратическая погрешность положения характерной точки (Mt), м	Описание обозначения точки на местности (при наличии)
	X	Y			
			метод		
400	1140808.00	119332.82	Картометрический метод	1	-
401	1140811.74	119335.33	Картометрический метод	1	-
402	1140815.24	119335.90	Картометрический метод	1	-
403	1140819.22	119333.87	Картометрический метод	1	-
404	1140823.71	119332.46	Картометрический метод	1	-
405	1140830.37	119326.64	Картометрический метод	1	-
406	1140836.67	119321.57	Картометрический метод	1	-
407	1140840.82	119318.46	Картометрический метод	1	-
408	1140844.96	119315.26	Картометрический метод	1	-
409	1140848.86	119311.53	Картометрический метод	1	-
410	1140852.93	119309.46	Картометрический метод	1	-
411	1140856.74	119308.03	Картометрический метод	1	-
412	1140859.91	119306.21	Картометрический метод	1	-
413	1140862.07	119303.64	Картометрический метод	1	-
414	1140863.65	119300.51	Картометрический метод	1	-
415	1140863.98	119298.68	Картометрический метод	1	-
416	1140863.65	119297.18	Картометрический метод	1	-
417	1140864.79	119294.67	Картометрический метод	1	-
418	1140867.19	119289.67	Картометрический метод	1	-
419	1140868.49	119284.87	Картометрический метод	1	-
420	1140874.09	119276.86	Картометрический метод	1	-
421	1140879.78	119270.85	Картометрический метод	1	-
422	1140883.92	119263.70	Картометрический метод	1	-
423	1140884.82	119260.17	Картометрический метод	1	-
424	1140884.82	119257.56	Картометрический метод	1	-

Сведения о местоположении границ объекта					
1. Система координат МСК-166, зона 3					
2. Сведения о характерных точках границ объекта					
Обозначение характерных точек границ	Координаты, м		Метод определения координат характерной точки	Средняя квадратическая погрешность положения характерной точки (Mt), м	Описание обозначения точки на местности (при наличии)
	X	Y			
425	1140885.87	119255.20	Картометрический метод	1	-
426	1140886.36	119252.32	Картометрический метод	1	-
427	1140887.30	119250.57	Картометрический метод	1	-
428	1140889.38	119248.13	Картометрический метод	1	-
429	1140890.39	119245.90	Картометрический метод	1	-
430	1140893.81	119239.85	Картометрический метод	1	-
431	1140896.69	119237.16	Картометрический метод	1	-
432	1140898.19	119234.89	Картометрический метод	1	-
433	1140903.43	119227.94	Картометрический метод	1	-
434	1140905.18	119226.48	Картометрический метод	1	-
435	1140907.29	119222.45	Картометрический метод	1	-
436	1140909.43	119216.32	Картометрический метод	1	-
437	1140911.30	119212.34	Картометрический метод	1	-
438	1140912.39	119207.83	Картометрический метод	1	-
439	1140914.22	119201.52	Картометрический метод	1	-
440	1140914.63	119196.73	Картометрический метод	1	-
441	1140914.22	119194.87	Картометрический метод	1	-
442	1140913.57	119193.64	Картометрический метод	1	-
443	1140914.06	119192.18	Картометрический метод	1	-
444	1140915.36	119190.63	Картометрический метод	1	-
445	1140915.60	119181.94	Картометрический метод	1	-
446	1140915.60	119174.14	Картометрический метод	1	-
447	1140912.51	119173.41	Картометрический метод	1	-
448	1140911.78	119170.32	Картометрический метод	1	-
449	1140913.49	119163.09	Картометрический метод	1	-
450	1140915.44	119159.76	Картометрический	1	-

Сведения о местоположении границ объекта					
1. Система координат МСК-166, зона 3					
2. Сведения о характерных точках границ объекта					
Обозначение характерных точек границ	Координаты, м		Метод определения координат характерной точки	Средняя квадратическая погрешность положения характерной точки (Mt), м	Описание обозначения точки на местности (при наличии)
	X	Y			
			метод		
451	1140916.74	119157.64	Картометрический метод	1	-
452	1140921.45	119156.42	Картометрический метод	1	-
453	1140929.01	119156.34	Картометрический метод	1	-
454	1140937.71	119156.26	Картометрический метод	1	-
455	1140947.30	119156.99	Картометрический метод	1	-
456	1140955.27	119157.19	Картометрический метод	1	-
457	1140963.80	119157.84	Картометрический метод	1	-
458	1140970.10	119158.86	Картометрический метод	1	-
459	1140976.81	119160.24	Картометрический метод	1	-
460	1140980.54	119161.87	Картометрический метод	1	-
461	1140981.86	119162.27	Картометрический метод	1	-
462	1140982.43	119163.06	Картометрический метод	1	-
463	1140981.86	119163.98	Картометрический метод	1	-
464	1140981.27	119165.12	Картометрический метод	1	-
465	1140982.71	119166.58	Картометрический метод	1	-
466	1140985.67	119167.02	Картометрический метод	1	-
467	1140987.46	119166.46	Картометрический метод	1	-
468	1140990.22	119167.23	Картометрический метод	1	-
469	1140996.19	119171.01	Картометрический метод	1	-
470	1140999.42	119175.64	Картометрический метод	1	-
471	1141007.63	119181.25	Картометрический метод	1	-
472	1141015.51	119188.88	Картометрический метод	1	-
473	1141021.44	119196.94	Картометрический метод	1	-
474	1141024.69	119202.38	Картометрический метод	1	-
475	1141028.43	119212.13	Картометрический метод	1	-

Сведения о местоположении границ объекта					
1. Система координат МСК-166, зона 3					
2. Сведения о характерных точках границ объекта					
Обозначение характерных точек границ	Координаты, м		Метод определения координат характерной точки	Средняя квадратическая погрешность положения характерной точки (Mt), м	Описание обозначения точки на местности (при наличии)
	X	Y			
476	1141032.18	119221.64	Картометрический метод	1	-
477	1141033.23	119237.32	Картометрический метод	1	-
478	1141035.75	119248.95	Картометрический метод	1	-
479	1141038.92	119256.50	Картометрический метод	1	-
480	1141041.44	119263.82	Картометрический метод	1	-
481	1141043.15	119267.72	Картометрический метод	1	-
482	1141042.09	119270.64	Картометрический метод	1	-
483	1141042.58	119271.54	Картометрический метод	1	-
484	1141044.69	119273.89	Картометрический метод	1	-
485	1141046.40	119273.82	Картометрический метод	1	-
486	1141047.53	119272.92	Картометрический метод	1	-
487	1141049.57	119272.76	Картометрический метод	1	-
488	1141050.38	119274.22	Картометрический метод	1	-
489	1141050.54	119275.68	Картометрический метод	1	-
490	1141049.73	119276.99	Картометрический метод	1	-
491	1141050.22	119278.85	Картометрический метод	1	-
492	1141051.27	119279.26	Картометрический метод	1	-
493	1141051.92	119280.56	Картометрический метод	1	-
494	1141052.74	119283.08	Картометрический метод	1	-
495	1141054.36	119286.17	Картометрический метод	1	-
496	1141054.60	119287.10	Картометрический метод	1	-
497	1141055.74	119286.46	Картометрический метод	1	-
498	1141056.84	119286.21	Картометрический метод	1	-
499	1141057.49	119286.46	Картометрический метод	1	-
500	1141057.69	119287.10	Картометрический метод	1	-
501	1141058.06	119288.69	Картометрический	1	-

Сведения о местоположении границ объекта					
1. Система координат МСК-166, зона 3					
2. Сведения о характерных точках границ объекта					
Обозначение характерных точек границ	Координаты, м		Метод определения координат характерной точки	Средняя квадратическая погрешность положения характерной точки (Mt), м	Описание обозначения точки на местности (при наличии)
	X	Y			
			метод		
502	1141057.85	119289.34	Картометрический метод	1	-
503	1141059.44	119289.06	Картометрический метод	1	-
504	1141061.67	119288.28	Картометрический метод	1	-
505	1141064.03	119288.40	Картометрический метод	1	-
506	1141065.29	119288.36	Картометрический метод	1	-
507	1141066.47	119289.30	Картометрический метод	1	-
508	1141070.25	119288.40	Картометрический метод	1	-
509	1141072.34	119287.39	Картометрический метод	1	-
510	1141073.31	119288.20	Картометрический метод	1	-
511	1141073.80	119290.07	Картометрический метод	1	-
512	1141073.23	119291.70	Картометрический метод	1	-
513	1141071.69	119293.40	Картометрический метод	1	-
514	1141072.83	119294.62	Картометрический метод	1	-
515	1141074.86	119296.57	Картометрический метод	1	-
516	1141076.17	119298.77	Картометрический метод	1	-
517	1141077.55	119299.66	Картометрический метод	1	-
518	1141077.55	119301.45	Картометрический метод	1	-
519	1141075.92	119302.99	Картометрический метод	1	-
520	1141074.78	119303.56	Картометрический метод	1	-
521	1141073.15	119303.72	Картометрический метод	1	-
522	1141071.44	119305.60	Картометрический метод	1	-
523	1141069.90	119306.65	Картометрический метод	1	-
524	1141069.66	119308.43	Картометрический метод	1	-
525	1141069.90	119309.33	Картометрический метод	1	-
526	1141070.31	119310.22	Картометрический метод	1	-

Сведения о местоположении границ объекта					
1. Система координат МСК-166, зона 3					
2. Сведения о характерных точках границ объекта					
Обозначение характерных точек границ	Координаты, м		Метод определения координат характерной точки	Средняя квадратическая погрешность положения характерной точки (Mt), м	Описание обозначения точки на местности (при наличии)
	X	Y			
527	1141073.72	119313.96	Картометрический метод	1	-
528	1141076.41	119318.43	Картометрический метод	1	-
529	1141089.86	119325.25	Картометрический метод	1	-
530	1141089.93	119325.29	Картометрический метод	1	-
531	1141090.32	119324.86	Картометрический метод	1	-
532	1141103.42	119310.26	Картометрический метод	1	-
533	1141117.71	119294.29	Картометрический метод	1	-
534	1141111.45	119286.90	Картометрический метод	1	-
535	1141111.85	119284.22	Картометрический метод	1	-
536	1141110.96	119282.76	Картометрический метод	1	-
537	1141109.66	119283.08	Картометрический метод	1	-
538	1141108.52	119283.65	Картометрический метод	1	-
539	1141106.17	119284.22	Картометрический метод	1	-
540	1141104.30	119285.03	Картометрический метод	1	-
541	1141102.67	119285.93	Картометрический метод	1	-
542	1141101.05	119282.35	Картометрический метод	1	-
543	1141101.13	119279.92	Картометрический метод	1	-
544	1141103.24	119278.93	Картометрический метод	1	-
545	1141106.74	119277.56	Картометрический метод	1	-
546	1141109.21	119276.17	Картометрический метод	1	-
547	1141106.45	119272.60	Картометрический метод	1	-
548	1141104.99	119268.86	Картометрический метод	1	-
549	1141105.64	119265.45	Картометрический метод	1	-
550	1141106.45	119259.60	Картометрический метод	1	-
551	1141105.27	119255.70	Картометрический метод	1	-
552	1141097.72	119246.67	Картометрический	1	-

Сведения о местоположении границ объекта					
1. Система координат МСК-166, зона 3					
2. Сведения о характерных точках границ объекта					
Обозначение характерных точек границ	Координаты, м		Метод определения координат характерной точки	Средняя квадратическая погрешность положения характерной точки (Mt), м	Описание обозначения точки на местности (при наличии)
	X	Y			
			метод		
553	1141094.87	119241.88	Картометрический метод	1	-
554	1141093.57	119238.14	Картометрический метод	1	-
555	1141092.01	119228.33	Картометрический метод	1	-
556	1141089.16	119218.78	Картометрический метод	1	-
557	1141080.45	119209.90	Картометрический метод	1	-
558	1141073.90	119209.05	Картометрический метод	1	-
559	1141067.80	119205.70	Картометрический метод	1	-
560	1141062.76	119202.13	Картометрический метод	1	-
561	1141058.70	119194.49	Картометрический метод	1	-
562	1141056.42	119187.66	Картометрический метод	1	-
563	1141056.10	119183.60	Картометрический метод	1	-
564	1141053.17	119177.25	Картометрический метод	1	-
565	1141051.71	119173.68	Картометрический метод	1	-
566	1141051.71	119170.92	Картометрический метод	1	-
567	1141051.22	119167.67	Картометрический метод	1	-
568	1141048.62	119165.39	Картометрический метод	1	-
569	1141041.31	119161.82	Картометрический метод	1	-
570	1141034.16	119159.21	Картометрический метод	1	-
571	1141028.80	119157.59	Картометрический метод	1	-
572	1141025.70	119156.13	Картометрический метод	1	-
573	1141021.59	119153.77	Картометрический метод	1	-
574	1141017.25	119150.28	Картометрический метод	1	-
575	1141014.77	119148.57	Картометрический метод	1	-
576	1141012.41	119149.14	Картометрический метод	1	-
577	1141008.67	119147.75	Картометрический метод	1	-

Сведения о местоположении границ объекта					
1. Система координат МСК-166, зона 3					
2. Сведения о характерных точках границ объекта					
Обозначение характерных точек границ	Координаты, м		Метод определения координат характерной точки	Средняя квадратическая погрешность положения характерной точки (Mt), м	Описание обозначения точки на местности (при наличии)
	X	Y			
578	1141006.32	119146.05	Картометрический метод	1	-
579	1141004.69	119144.02	Картометрический метод	1	-
580	1141001.60	119143.21	Картометрический метод	1	-
581	1140996.73	119140.60	Картометрический метод	1	-
582	1140993.07	119139.14	Картометрический метод	1	-
583	1140988.44	119136.21	Картометрический метод	1	-
584	1140986.57	119133.37	Картометрический метод	1	-
585	1140983.97	119133.45	Картометрический метод	1	-
586	1140981.70	119133.70	Картометрический метод	1	-
587	1140980.39	119133.53	Картометрический метод	1	-
588	1140979.17	119131.02	Картометрический метод	1	-
589	1140978.27	119129.63	Картометрический метод	1	-
590	1140977.87	119128.25	Картометрический метод	1	-
591	1140977.14	119124.19	Картометрический метод	1	-
592	1140977.62	119120.28	Картометрический метод	1	-
593	1140976.41	119118.25	Картометрический метод	1	-
594	1140974.46	119117.60	Картометрический метод	1	-
595	1140971.78	119115.33	Картометрический метод	1	-
596	1140969.58	119113.95	Картометрический метод	1	-
597	1140967.63	119115.09	Картометрический метод	1	-
598	1140965.52	119116.06	Картометрический метод	1	-
599	1140964.38	119115.25	Картометрический метод	1	-
600	1140964.54	119114.03	Картометрический метод	1	-
601	1140965.68	119111.75	Картометрический метод	1	-
602	1140966.25	119109.64	Картометрический метод	1	-
603	1140965.84	119108.59	Картометрический	1	-

Сведения о местоположении границ объекта					
1. Система координат МСК-166, зона 3					
2. Сведения о характерных точках границ объекта					
Обозначение характерных точек границ	Координаты, м		Метод определения координат характерной точки	Средняя квадратическая погрешность положения характерной точки (Mt), м	Описание обозначения точки на местности (при наличии)
	X	Y			
			метод		
604	1140964.71	119108.83	Картометрический метод	1	-
605	1140963.08	119108.99	Картометрический метод	1	-
606	1140961.37	119109.31	Картометрический метод	1	-
607	1140960.07	119108.99	Картометрический метод	1	-
608	1140958.53	119107.04	Картометрический метод	1	-
609	1140956.66	119102.98	Картометрический метод	1	-
610	1140954.39	119099.73	Картометрический метод	1	-
611	1140952.52	119098.02	Картометрический метод	1	-
612	1140949.92	119097.77	Картометрический метод	1	-
613	1140947.64	119096.56	Картометрический метод	1	-
614	1140943.74	119096.39	Картометрический метод	1	-
615	1140941.87	119095.09	Картометрический метод	1	-
616	1140940.09	119094.20	Картометрический метод	1	-
617	1140939.44	119094.69	Картометрический метод	1	-
618	1140936.43	119095.26	Картометрический метод	1	-
619	1140932.68	119095.82	Картометрический метод	1	-
620	1140926.67	119096.15	Картометрический метод	1	-
621	1140920.66	119095.49	Картометрический метод	1	-
622	1140916.68	119094.03	Картометрический метод	1	-
623	1140913.43	119094.03	Картометрический метод	1	-
624	1140910.34	119095.66	Картометрический метод	1	-
625	1140908.79	119095.42	Картометрический метод	1	-
626	1140907.49	119092.66	Картометрический метод	1	-
627	1140906.03	119092.41	Картометрический метод	1	-
628	1140905.06	119091.03	Картометрический метод	1	-

Сведения о местоположении границ объекта					
1. Система координат МСК-166, зона 3					
2. Сведения о характерных точках границ объекта					
Обозначение характерных точек границ	Координаты, м		Метод определения координат характерной точки	Средняя квадратическая погрешность положения характерной точки (Mt), м	Описание обозначения точки на местности (при наличии)
	X	Y			
629	1140905.04	119089.20	Картометрический метод	1	-
630	1140903.11	119089.16	Картометрический метод	1	-
631	1140900.91	119088.19	Картометрический метод	1	-
632	1140899.53	119086.97	Картометрический метод	1	-
633	1140897.74	119085.91	Картометрический метод	1	-
634	1140895.55	119085.34	Картометрический метод	1	-
635	1140892.06	119083.96	Картометрический метод	1	-
636	1140887.50	119082.17	Картометрический метод	1	-
637	1140883.11	119078.51	Картометрический метод	1	-
638	1140880.59	119077.38	Картометрический метод	1	-
639	1140878.07	119076.81	Картометрический метод	1	-
640	1140876.85	119076.08	Картометрический метод	1	-
641	1140876.69	119075.10	Картометрический метод	1	-
642	1140875.23	119074.29	Картометрический метод	1	-
643	1140873.68	119074.20	Картометрический метод	1	-
644	1140871.20	119072.58	Картометрический метод	1	-
645	1140869.01	119072.42	Картометрический метод	1	-
646	1140867.71	119070.47	Картометрический метод	1	-
647	1140865.68	119069.17	Картометрический метод	1	-
648	1140863.81	119066.48	Картометрический метод	1	-
649	1140863.00	119064.45	Картометрический метод	1	-
650	1140861.78	119063.16	Картометрический метод	1	-
651	1140861.34	119062.06	Картометрический метод	1	-
652	1140860.81	119060.84	Картометрический метод	1	-
653	1140859.47	119060.72	Картометрический метод	1	-
654	1140858.30	119060.96	Картометрический	1	-

Сведения о местоположении границ объекта					
1. Система координат МСК-166, зона 3					
2. Сведения о характерных точках границ объекта					
Обозначение характерных точек границ	Координаты, м		Метод определения координат характерной точки	Средняя квадратическая погрешность положения характерной точки (Mt), м	Описание обозначения точки на местности (при наличии)
	X	Y			
			метод		
655	1140857.32	119060.76	Картометрический метод	1	-
656	1140856.14	119058.97	Картометрический метод	1	-
657	1140856.51	119058.52	Картометрический метод	1	-
658	1140856.71	119058.08	Картометрический метод	1	-
659	1140856.43	119057.42	Картометрический метод	1	-
660	1140855.66	119057.55	Картометрический метод	1	-
661	1140854.96	119057.26	Картометрический метод	1	-
662	1140854.64	119056.29	Картометрический метод	1	-
663	1140854.60	119055.40	Картометрический метод	1	-
664	1140854.44	119054.83	Картометрический метод	1	-
665	1140854.19	119054.66	Картометрический метод	1	-
666	1140854.46	119053.46	Картометрический метод	1	-
667	1140854.97	119053.43	Картометрический метод	1	-
668	1140855.17	119053.04	Картометрический метод	1	-
669	1140854.92	119052.55	Картометрический метод	1	-
670	1140854.40	119052.27	Картометрический метод	1	-
671	1140852.69	119052.34	Картометрический метод	1	-
672	1140852.00	119051.45	Картометрический метод	1	-
673	1140851.31	119050.64	Картометрический метод	1	-
674	1140850.50	119050.68	Картометрический метод	1	-
675	1140849.36	119050.07	Картометрический метод	1	-
676	1140848.06	119049.66	Картометрический метод	1	-
677	1140846.48	119048.24	Картометрический метод	1	-
678	1140844.89	119046.41	Картометрический метод	1	-
679	1140844.16	119044.30	Картометрический метод	1	-

Сведения о местоположении границ объекта					
1. Система координат МСК-166, зона 3					
2. Сведения о характерных точках границ объекта					
Обозначение характерных точек границ	Координаты, м		Метод определения координат характерной точки	Средняя квадратическая погрешность положения характерной точки (Mt), м	Описание обозначения точки на местности (при наличии)
	X	Y			
680	1140843.72	119043.85	Картометрический метод	1	-
681	1140842.37	119044.18	Картометрический метод	1	-
682	1140842.01	119043.90	Картометрический метод	1	-
683	1140841.57	119043.12	Картометрический метод	1	-
684	1140840.74	119043.24	Картометрический метод	1	-
685	1140839.85	119044.05	Картометрический метод	1	-
686	1140838.63	119044.13	Картометрический метод	1	-
687	1140837.65	119043.61	Картометрический метод	1	-
688	1140837.86	119043.04	Картометрический метод	1	-
689	1140837.36	119042.67	Картометрический метод	1	-
690	1140836.44	119042.63	Картометрический метод	1	-
691	1140835.61	119042.53	Картометрический метод	1	-
692	1140835.33	119042.11	Картометрический метод	1	-
693	1140835.37	119041.52	Картометрический метод	1	-
694	1140836.20	119040.65	Картометрический метод	1	-
695	1140837.70	119040.84	Картометрический метод	1	-
696	1140838.35	119040.20	Картометрический метод	1	-
697	1140837.78	119039.51	Картометрический метод	1	-
698	1140836.28	119038.65	Картометрический метод	1	-
699	1140834.86	119038.73	Картометрический метод	1	-
700	1140833.52	119038.41	Картометрический метод	1	-
701	1140833.11	119038.12	Картометрический метод	1	-
702	1140832.91	119037.11	Картометрический метод	1	-
703	1140832.18	119036.74	Картометрический метод	1	-
704	1140831.81	119035.97	Картометрический метод	1	-
705	1140831.24	119035.77	Картометрический	1	-

Сведения о местоположении границ объекта					
1. Система координат МСК-166, зона 3					
2. Сведения о характерных точках границ объекта					
Обозначение характерных точек границ	Координаты, м		Метод определения координат характерной точки	Средняя квадратическая погрешность положения характерной точки (Mt), м	Описание обозначения точки на местности (при наличии)
	X	Y			
			метод		
706	1140830.47	119035.80	Картометрический метод	1	-
707	1140830.15	119035.28	Картометрический метод	1	-
708	1140830.03	119034.51	Картометрический метод	1	-
709	1140829.42	119033.33	Картометрический метод	1	-
710	1140828.72	119032.07	Картометрический метод	1	-
711	1140828.44	119030.81	Картометрический метод	1	-
712	1140828.68	119030.48	Картометрический метод	1	-
713	1140829.09	119030.12	Картометрический метод	1	-
714	1140829.34	119029.76	Картометрический метод	1	-
715	1140829.17	119028.82	Картометрический метод	1	-
716	1140828.77	119028.54	Картометрический метод	1	-
717	1140827.87	119028.45	Картометрический метод	1	-
718	1140826.98	119027.88	Картометрический метод	1	-
719	1140826.08	119027.68	Картометрический метод	1	-
720	1140825.03	119026.38	Картометрический метод	1	-
721	1140825.19	119025.90	Картометрический метод	1	-
722	1140825.56	119025.33	Картометрический метод	1	-
723	1140825.03	119024.43	Картометрический метод	1	-
724	1140824.46	119024.43	Картометрический метод	1	-
725	1140823.77	119024.59	Картометрический метод	1	-
726	1140823.17	119024.55	Картометрический метод	1	-
727	1140822.54	119024.31	Картометрический метод	1	-
728	1140821.65	119023.69	Картометрический метод	1	-
729	1140821.26	119022.84	Картометрический метод	1	-
730	1140820.71	119022.56	Картометрический метод	1	-

Сведения о местоположении границ объекта					
1. Система координат МСК-166, зона 3					
2. Сведения о характерных точках границ объекта					
Обозначение характерных точек границ	Координаты, м		Метод определения координат характерной точки	Средняя квадратическая погрешность положения характерной точки (Mt), м	Описание обозначения точки на местности (при наличии)
	X	Y			
731	1140819.98	119022.46	Картометрический метод	1	-
732	1140819.45	119022.41	Картометрический метод	1	-
733	1140819.21	119022.70	Картометрический метод	1	-
734	1140819.05	119022.37	Картометрический метод	1	-
735	1140819.03	119021.91	Картометрический метод	1	-
736	1140818.80	119021.22	Картометрический метод	1	-
737	1140818.33	119021.14	Картометрический метод	1	-
738	1140817.97	119020.08	Картометрический метод	1	-
739	1140817.67	119019.41	Картометрический метод	1	-
740	1140818.15	119019.29	Картометрический метод	1	-
741	1140818.80	119019.21	Картометрический метод	1	-
742	1140818.96	119018.60	Картометрический метод	1	-
743	1140819.49	119018.19	Картометрический метод	1	-
744	1140819.53	119017.05	Картометрический метод	1	-
745	1140819.25	119015.79	Картометрический метод	1	-
746	1140819.13	119015.30	Картометрический метод	1	-
747	1140818.56	119015.11	Картометрический метод	1	-
748	1140817.92	119015.22	Картометрический метод	1	-
749	1140817.39	119015.69	Картометрический метод	1	-
750	1140816.94	119015.77	Картометрический метод	1	-
751	1140816.70	119015.49	Картометрический метод	1	-
752	1140816.27	119015.39	Картометрический метод	1	-
753	1140816.15	119015.69	Картометрический метод	1	-
754	1140815.79	119015.82	Картометрический метод	1	-
755	1140815.58	119015.91	Картометрический метод	1	-
756	1140814.97	119015.00	Картометрический	1	-

Сведения о местоположении границ объекта					
1. Система координат МСК-166, зона 3					
2. Сведения о характерных точках границ объекта					
Обозначение характерных точек границ	Координаты, м		Метод определения координат характерной точки	Средняя квадратическая погрешность положения характерной точки (Mt), м	Описание обозначения точки на местности (при наличии)
	X	Y			
			метод		
757	1140814.99	119014.55	Картометрический метод	1	-
758	1140815.20	119014.05	Картометрический метод	1	-
759	1140815.06	119013.32	Картометрический метод	1	-
760	1140815.03	119012.69	Картометрический метод	1	-
761	1140815.03	119012.22	Картометрический метод	1	-
762	1140814.77	119011.77	Картометрический метод	1	-
763	1140814.30	119011.47	Картометрический метод	1	-
764	1140814.02	119011.10	Картометрический метод	1	-
765	1140813.88	119010.61	Картометрический метод	1	-
766	1140814.00	119010.01	Картометрический метод	1	-
767	1140814.12	119009.44	Картометрический метод	1	-
768	1140814.34	119009.15	Картометрический метод	1	-
769	1140814.81	119009.05	Картометрический метод	1	-
770	1140815.06	119008.79	Картометрический метод	1	-
771	1140815.22	119008.28	Картометрический метод	1	-
772	1140814.89	119007.83	Картометрический метод	1	-
773	1140814.95	119007.30	Картометрический метод	1	-
774	1140814.61	119006.61	Картометрический метод	1	-
775	1140814.04	119005.73	Картометрический метод	1	-
776	1140813.27	119005.17	Картометрический метод	1	-
777	1140812.74	119004.97	Картометрический метод	1	-
778	1140811.60	119004.32	Картометрический метод	1	-
779	1140810.14	119004.07	Картометрический метод	1	-
780	1140808.63	119003.83	Картометрический метод	1	-
781	1140807.74	119003.91	Картометрический метод	1	-

Сведения о местоположении границ объекта					
1. Система координат МСК-166, зона 3					
2. Сведения о характерных точках границ объекта					
Обозначение характерных точек границ	Координаты, м		Метод определения координат характерной точки	Средняя квадратическая погрешность положения характерной точки (Mt), м	Описание обозначения точки на местности (при наличии)
	X	Y			
782	1140807.54	119003.42	Картометрический метод	1	-
783	1140806.89	119002.61	Картометрический метод	1	-
784	1140806.48	119001.51	Картометрический метод	1	-
785	1140807.09	119001.47	Картометрический метод	1	-
786	1140806.81	119000.66	Картометрический метод	1	-
787	1140807.09	118999.84	Картометрический метод	1	-
788	1140807.74	118998.95	Картометрический метод	1	-
789	1140808.19	118998.47	Картометрический метод	1	-
790	1140808.39	118997.77	Картометрический метод	1	-
791	1140807.94	118996.80	Картометрический метод	1	-
792	1140807.38	118996.15	Картометрический метод	1	-
793	1140806.48	118995.79	Картометрический метод	1	-
794	1140806.24	118994.97	Картометрический метод	1	-
795	1140806.20	118994.23	Картометрический метод	1	-
796	1140806.03	118993.67	Картометрический метод	1	-
797	1140805.67	118992.12	Картометрический метод	1	-
798	1140805.63	118990.42	Картометрический метод	1	-
799	1140806.08	118989.20	Картометрический метод	1	-
800	1140805.87	118988.43	Картометрический метод	1	-
801	1140805.14	118988.30	Картометрический метод	1	-
802	1140803.88	118988.47	Картометрический метод	1	-
803	1140802.58	118988.18	Картометрический метод	1	-
804	1140801.65	118987.82	Картометрический метод	1	-
805	1140801.44	118987.33	Картометрический метод	1	-
806	1140801.44	118987.00	Картометрический метод	1	-
807	1140801.40	118986.76	Картометрический	1	-

Сведения о местоположении границ объекта					
1. Система координат МСК-166, зона 3					
2. Сведения о характерных точках границ объекта					
Обозначение характерных точек границ	Координаты, м		Метод определения координат характерной точки	Средняя квадратическая погрешность положения характерной точки (Mt), м	Описание обозначения точки на местности (при наличии)
	X	Y			
			метод		
808	1140801.35	118986.50	Картометрический метод	1	-
809	1140800.94	118986.47	Картометрический метод	1	-
810	1140800.48	118986.32	Картометрический метод	1	-
811	1140800.37	118985.91	Картометрический метод	1	-
812	1140799.97	118985.62	Картометрический метод	1	-
813	1140799.52	118985.30	Картометрический метод	1	-
814	1140799.32	118984.61	Картометрический метод	1	-
815	1140799.22	118983.83	Картометрический метод	1	-
816	1140798.81	118983.18	Картометрический метод	1	-
817	1140798.67	118982.37	Картометрический метод	1	-
818	1140798.87	118981.32	Картометрический метод	1	-
819	1140798.99	118980.50	Картометрический метод	1	-
820	1140798.83	118979.61	Картометрический метод	1	-
821	1140798.18	118978.64	Картометрический метод	1	-
822	1140798.22	118977.82	Картометрический метод	1	-
823	1140797.37	118976.93	Картометрический метод	1	-
824	1140796.51	118976.15	Картометрический метод	1	-
825	1140795.78	118974.93	Картометрический метод	1	-
826	1140794.78	118975.10	Картометрический метод	1	-
827	1140793.62	118975.06	Картометрический метод	1	-
828	1140792.36	118975.06	Картометрический метод	1	-
829	1140792.07	118974.86	Картометрический метод	1	-
830	1140791.75	118974.69	Картометрический метод	1	-
831	1140791.02	118973.64	Картометрический метод	1	-
832	1140790.41	118973.23	Картометрический метод	1	-

Сведения о местоположении границ объекта					
1. Система координат МСК-166, зона 3					
2. Сведения о характерных точках границ объекта					
Обозначение характерных точек границ	Координаты, м		Метод определения координат характерной точки	Средняя квадратическая погрешность положения характерной точки (Mt), м	Описание обозначения точки на местности (при наличии)
	X	Y			
833	1140790.12	118972.82	Картометрический метод	1	-
834	1140789.19	118972.42	Картометрический метод	1	-
835	1140788.58	118971.57	Картометрический метод	1	-
836	1140787.81	118971.04	Картометрический метод	1	-
837	1140787.65	118970.18	Картометрический метод	1	-
838	1140787.73	118969.21	Картометрический метод	1	-
839	1140787.81	118967.83	Картометрический метод	1	-
840	1140787.57	118967.50	Картометрический метод	1	-
841	1140787.08	118967.38	Картометрический метод	1	-
842	1140786.96	118966.76	Картометрический метод	1	-
843	1140786.88	118965.54	Картометрический метод	1	-
844	1140787.48	118965.18	Картометрический метод	1	-
845	1140787.89	118964.29	Картометрический метод	1	-
846	1140787.97	118963.47	Картометрический метод	1	-
847	1140788.54	118963.32	Картометрический метод	1	-
848	1140789.03	118962.75	Картометрический метод	1	-
849	1140789.35	118962.05	Картометрический метод	1	-
850	1140789.15	118961.28	Картометрический метод	1	-
851	1140788.54	118960.83	Картометрический метод	1	-
852	1140787.44	118960.26	Картометрический метод	1	-
853	1140787.24	118959.04	Картометрический метод	1	-
854	1140786.46	118957.79	Картометрический метод	1	-
855	1140786.09	118957.58	Картометрический метод	1	-
856	1140785.89	118956.28	Картометрический метод	1	-
857	1140786.17	118955.92	Картометрический метод	1	-
858	1140786.26	118955.31	Картометрический	1	-

Сведения о местоположении границ объекта					
1. Система координат МСК-166, зона 3					
2. Сведения о характерных точках границ объекта					
Обозначение характерных точек границ	Координаты, м		Метод определения координат характерной точки	Средняя квадратическая погрешность положения характерной точки (Mt), м	Описание обозначения точки на местности (при наличии)
	X	Y			
			метод		
859	1140785.93	118954.86	Картометрический метод	1	-
860	1140785.48	118954.29	Картометрический метод	1	-
861	1140784.71	118954.05	Картометрический метод	1	-
862	1140784.02	118954.58	Картометрический метод	1	-
863	1140783.29	118954.78	Картометрический метод	1	-
864	1140781.91	118955.07	Картометрический метод	1	-
865	1140781.14	118955.11	Картометрический метод	1	-
866	1140780.77	118954.94	Картометрический метод	1	-
867	1140780.16	118954.78	Картометрический метод	1	-
868	1140779.88	118954.86	Картометрический метод	1	-
869	1140779.55	118954.65	Картометрический метод	1	-
870	1140779.39	118954.09	Картометрический метод	1	-
871	1140778.86	118953.85	Картометрический метод	1	-
872	1140778.25	118953.72	Картометрический метод	1	-
873	1140777.81	118953.44	Картометрический метод	1	-
874	1140777.56	118952.75	Картометрический метод	1	-
875	1140777.68	118951.78	Картометрический метод	1	-
876	1140777.56	118950.35	Картометрический метод	1	-
877	1140777.40	118949.54	Картометрический метод	1	-
878	1140777.93	118949.29	Картометрический метод	1	-
879	1140778.09	118948.85	Картометрический метод	1	-
880	1140777.52	118948.44	Картометрический метод	1	-
881	1140777.60	118947.43	Картометрический метод	1	-
882	1140777.20	118946.78	Картометрический метод	1	-
883	1140776.38	118946.13	Картометрический метод	1	-

Сведения о местоположении границ объекта					
1. Система координат МСК-166, зона 3					
2. Сведения о характерных точках границ объекта					
Обозначение характерных точек границ	Координаты, м		Метод определения координат характерной точки	Средняя квадратическая погрешность положения характерной точки (Mt), м	Описание обозначения точки на местности (при наличии)
	X	Y			
884	1140776.79	118945.89	Картометрический метод	1	-
885	1140777.56	118946.00	Картометрический метод	1	-
886	1140778.05	118945.76	Картометрический метод	1	-
887	1140777.97	118945.23	Картометрический метод	1	-
888	1140777.32	118944.90	Картометрический метод	1	-
889	1140776.02	118944.10	Картометрический метод	1	-
890	1140775.41	118943.20	Картометрический метод	1	-
891	1140775.21	118942.03	Картометрический метод	1	-
892	1140774.52	118941.70	Картометрический метод	1	-
893	1140773.58	118941.08	Картометрический метод	1	-
894	1140772.56	118940.60	Картометрический метод	1	-
895	1140771.87	118940.36	Картометрический метод	1	-
896	1140771.51	118939.83	Картометрический метод	1	-
897	1140771.55	118938.77	Картометрический метод	1	-
898	1140771.55	118936.37	Картометрический метод	1	-
899	1140771.63	118934.95	Картометрический метод	1	-
900	1140771.18	118934.46	Картометрический метод	1	-
901	1140770.86	118933.28	Картометрический метод	1	-
902	1140770.98	118932.43	Картометрический метод	1	-
903	1140771.39	118931.78	Картометрический метод	1	-
904	1140771.59	118931.17	Картометрический метод	1	-
905	1140771.18	118931.38	Картометрический метод	1	-
906	1140770.86	118931.58	Картометрический метод	1	-
907	1140770.09	118931.70	Картометрический метод	1	-
908	1140769.19	118931.17	Картометрический метод	1	-
909	1140769.23	118930.44	Картометрический	1	-

Сведения о местоположении границ объекта					
1. Система координат МСК-166, зона 3					
2. Сведения о характерных точках границ объекта					
Обозначение характерных точек границ	Координаты, м		Метод определения координат характерной точки	Средняя квадратическая погрешность положения характерной точки (Mt), м	Описание обозначения точки на местности (при наличии)
	X	Y			
			метод		
910	1140769.40	118929.79	Картометрический метод	1	-
911	1140769.92	118929.35	Картометрический метод	1	-
912	1140770.25	118929.10	Картометрический метод	1	-
913	1140769.88	118928.25	Картометрический метод	1	-
914	1140769.27	118927.60	Картометрический метод	1	-
915	1140768.54	118927.60	Картометрический метод	1	-
916	1140767.77	118927.19	Картометрический метод	1	-
917	1140767.36	118926.29	Картометрический метод	1	-
918	1140767.73	118925.85	Картометрический метод	1	-
919	1140768.26	118925.53	Картометрический метод	1	-
920	1140768.22	118925.04	Картометрический метод	1	-
921	1140767.49	118924.59	Картометрический метод	1	-
922	1140766.76	118923.86	Картометрический метод	1	-
923	1140766.19	118923.17	Картометрический метод	1	-
924	1140766.02	118922.60	Картометрический метод	1	-
925	1140765.50	118922.32	Картометрический метод	1	-
926	1140764.76	118922.32	Картометрический метод	1	-
927	1140764.36	118922.60	Картометрический метод	1	-
928	1140763.63	118922.19	Картометрический метод	1	-
929	1140764.60	118921.34	Картометрический метод	1	-
930	1140765.17	118920.68	Картометрический метод	1	-
931	1140765.62	118920.12	Картометрический метод	1	-
932	1140765.50	118918.17	Картометрический метод	1	-
933	1140765.58	118916.67	Картометрический метод	1	-
934	1140765.37	118915.45	Картометрический метод	1	-

Сведения о местоположении границ объекта					
1. Система координат МСК-166, зона 3					
2. Сведения о характерных точках границ объекта					
Обозначение характерных точек границ	Координаты, м		Метод определения координат характерной точки	Средняя квадратическая погрешность положения характерной точки (Mt), м	Описание обозначения точки на местности (при наличии)
	X	Y			
935	1140766.02	118914.71	Картометрический метод	1	-
936	1140765.86	118913.94	Картометрический метод	1	-
937	1140764.93	118913.90	Картометрический метод	1	-
938	1140763.46	118913.90	Картометрический метод	1	-
939	1140763.26	118914.67	Картометрический метод	1	-
940	1140763.14	118915.28	Картометрический метод	1	-
941	1140762.25	118915.17	Картометрический метод	1	-
942	1140761.68	118914.60	Картометрический метод	1	-
943	1140760.95	118914.39	Картометрический метод	1	-
944	1140760.34	118914.14	Картометрический метод	1	-
945	1140759.77	118913.86	Картометрический метод	1	-
946	1140759.77	118912.96	Картометрический метод	1	-
947	1140759.69	118912.24	Картометрический метод	1	-
948	1140760.21	118911.71	Картометрический метод	1	-
949	1140760.17	118910.93	Картометрический метод	1	-
950	1140759.89	118910.36	Картометрический метод	1	-
951	1140759.85	118909.80	Картометрический метод	1	-
952	1140760.54	118909.27	Картометрический метод	1	-
953	1140761.23	118908.66	Картометрический метод	1	-
954	1140761.62	118908.38	Картометрический метод	1	-
955	1140761.13	118907.89	Картометрический метод	1	-
956	1140760.72	118907.64	Картометрический метод	1	-
957	1140760.15	118906.63	Картометрический метод	1	-
958	1140760.27	118905.32	Картометрический метод	1	-
959	1140760.27	118904.35	Картометрический метод	1	-
960	1140760.40	118903.50	Картометрический	1	-

Сведения о местоположении границ объекта					
1. Система координат МСК-166, зона 3					
2. Сведения о характерных точках границ объекта					
Обозначение характерных точек границ	Координаты, м		Метод определения координат характерной точки	Средняя квадратическая погрешность положения характерной точки (Mt), м	Описание обозначения точки на местности (при наличии)
	X	Y			
			метод		
961	1140759.91	118902.93	Картометрический метод	1	-
962	1140759.34	118902.81	Картометрический метод	1	-
963	1140758.93	118903.06	Картометрический метод	1	-
964	1140758.89	118902.53	Картометрический метод	1	-
965	1140758.24	118901.88	Картометрический метод	1	-
966	1140757.80	118901.43	Картометрический метод	1	-
967	1140757.27	118900.74	Картометрический метод	1	-
968	1140757.07	118899.68	Картометрический метод	1	-
969	1140757.15	118899.15	Картометрический метод	1	-
970	1140756.66	118898.78	Картометрический метод	1	-
971	1140756.58	118898.18	Картометрический метод	1	-
972	1140756.21	118897.77	Картометрический метод	1	-
973	1140756.09	118897.00	Картометрический метод	1	-
974	1140756.27	118896.79	Картометрический метод	1	-
975	1140756.39	118896.58	Картометрический метод	1	-
976	1140756.33	118896.10	Картометрический метод	1	-
977	1140755.99	118895.96	Картометрический метод	1	-
978	1140756.00	118895.19	Картометрический метод	1	-
979	1140756.07	118894.52	Картометрический метод	1	-
980	1140756.31	118894.28	Картометрический метод	1	-
981	1140756.33	118894.01	Картометрический метод	1	-
982	1140755.90	118893.71	Картометрический метод	1	-
983	1140755.09	118892.98	Картометрический метод	1	-
984	1140754.50	118892.69	Картометрический метод	1	-
985	1140754.36	118892.49	Картометрический метод	1	-

Сведения о местоположении границ объекта					
1. Система координат МСК-166, зона 3					
2. Сведения о характерных точках границ объекта					
Обозначение характерных точек границ	Координаты, м		Метод определения координат характерной точки	Средняя квадратическая погрешность положения характерной точки (Mt), м	Описание обозначения точки на местности (при наличии)
	X	Y			
986	1140754.40	118892.22	Картометрический метод	1	-
987	1140754.44	118891.88	Картометрический метод	1	-
988	1140754.42	118891.49	Картометрический метод	1	-
989	1140754.07	118891.39	Картометрический метод	1	-
990	1140753.44	118890.76	Картометрический метод	1	-
991	1140753.26	118889.85	Картометрический метод	1	-
992	1140752.65	118890.17	Картометрический метод	1	-
993	1140752.25	118890.62	Картометрический метод	1	-
994	1140751.96	118890.53	Картометрический метод	1	-
995	1140752.37	118889.85	Картометрический метод	1	-
996	1140752.65	118889.16	Картометрический метод	1	-
997	1140752.33	118888.59	Картометрический метод	1	-
998	1140751.80	118888.26	Картометрический метод	1	-
999	1140751.84	118887.74	Картометрический метод	1	-
1000	1140751.60	118887.04	Картометрический метод	1	-
1001	1140750.95	118886.60	Картометрический метод	1	-
1002	1140750.01	118886.35	Картометрический метод	1	-
1003	1140749.48	118886.47	Картометрический метод	1	-
1004	1140749.11	118886.35	Картометрический метод	1	-
1005	1140749.01	118885.96	Картометрический метод	1	-
1006	1140748.90	118885.58	Картометрический метод	1	-
1007	1140748.70	118885.17	Картометрический метод	1	-
1008	1140748.34	118884.97	Картометрический метод	1	-
1009	1140747.98	118885.05	Картометрический метод	1	-
1010	1140747.86	118885.58	Картометрический метод	1	-
1011	1140747.51	118885.62	Картометрический	1	-

Сведения о местоположении границ объекта					
1. Система координат МСК-166, зона 3					
2. Сведения о характерных точках границ объекта					
Обозначение характерных точек границ	Координаты, м		Метод определения координат характерной точки	Средняя квадратическая погрешность положения характерной точки (Mt), м	Описание обозначения точки на местности (при наличии)
	X	Y			
			метод		
1012	1140746.78	118884.95	Картометрический метод	1	-
1013	1140746.91	118884.63	Картометрический метод	1	-
1014	1140747.29	118884.42	Картометрический метод	1	-
1015	1140747.35	118883.89	Картометрический метод	1	-
1016	1140747.19	118883.36	Картометрический метод	1	-
1017	1140746.62	118883.08	Картометрический метод	1	-
1018	1140745.81	118882.63	Картометрический метод	1	-
1019	1140744.95	118881.74	Картометрический метод	1	-
1020	1140744.22	118881.49	Картометрический метод	1	-
1021	1140743.57	118881.09	Картометрический метод	1	-
1022	1140742.60	118880.36	Картометрический метод	1	-
1023	1140742.60	118879.38	Картометрический метод	1	-
1024	1140742.23	118878.04	Картометрический метод	1	-
1025	1140742.19	118877.23	Картометрический метод	1	-
1026	1140741.83	118876.78	Картометрический метод	1	-
1027	1140741.66	118877.15	Картометрический метод	1	-
1028	1140741.38	118877.23	Картометрический метод	1	-
1029	1140741.30	118876.53	Картометрический метод	1	-
1030	1140741.58	118875.97	Картометрический метод	1	-
1031	1140741.50	118875.52	Картометрический метод	1	-
1032	1140741.14	118874.79	Картометрический метод	1	-
1033	1140740.12	118874.22	Картометрический метод	1	-
1034	1140739.10	118873.70	Картометрический метод	1	-
1035	1140739.15	118872.92	Картометрический метод	1	-
1036	1140739.02	118872.19	Картометрический метод	1	-

Сведения о местоположении границ объекта					
1. Система координат МСК-166, зона 3					
2. Сведения о характерных точках границ объекта					
Обозначение характерных точек границ	Координаты, м		Метод определения координат характерной точки	Средняя квадратическая погрешность положения характерной точки (Mt), м	Описание обозначения точки на местности (при наличии)
	X	Y			
1037	1140738.33	118871.34	Картометрический метод	1	-
1038	1140738.25	118870.64	Картометрический метод	1	-
1039	1140737.26	118870.12	Картометрический метод	1	-
1040	1140736.97	118869.38	Картометрический метод	1	-
1041	1140735.47	118867.52	Картометрический метод	1	-
1042	1140735.00	118868.37	Картометрический метод	1	-
1043	1140734.49	118868.13	Картометрический метод	1	-
1044	1140734.17	118867.56	Картометрический метод	1	-
1045	1140733.88	118866.70	Картометрический метод	1	-
1046	1140733.84	118866.02	Картометрический метод	1	-
1047	1140734.45	118865.81	Картометрический метод	1	-
1048	1140734.41	118865.28	Картометрический метод	1	-
1049	1140734.29	118864.71	Картометрический метод	1	-
1050	1140733.60	118864.80	Картометрический метод	1	-
1051	1140732.18	118864.67	Картометрический метод	1	-
1052	1140731.73	118864.59	Картометрический метод	1	-
1053	1140731.61	118863.86	Картометрический метод	1	-
1054	1140731.49	118863.29	Картометрический метод	1	-
1055	1140730.75	118862.72	Картометрический метод	1	-
1056	1140729.78	118862.85	Картометрический метод	1	-
1057	1140729.13	118863.21	Картометрический метод	1	-
1058	1140728.60	118863.05	Картометрический метод	1	-
1059	1140728.28	118862.07	Картометрический метод	1	-
1060	1140728.64	118861.91	Картометрический метод	1	-
1061	1140728.64	118861.50	Картометрический метод	1	-
1062	1140728.24	118861.17	Картометрический	1	-

Сведения о местоположении границ объекта					
1. Система координат МСК-166, зона 3					
2. Сведения о характерных точках границ объекта					
Обозначение характерных точек границ	Координаты, м		Метод определения координат характерной точки	Средняя квадратическая погрешность положения характерной точки (Mt), м	Описание обозначения точки на местности (при наличии)
	X	Y			
			метод		
1063	1140727.63	118860.89	Картометрический метод	1	-
1064	1140726.94	118861.02	Картометрический метод	1	-
1065	1140726.65	118861.30	Картометрический метод	1	-
1066	1140725.88	118861.10	Картометрический метод	1	-
1067	1140725.51	118860.57	Картометрический метод	1	-
1068	1140724.90	118860.24	Картометрический метод	1	-
1069	1140724.78	118859.47	Картометрический метод	1	-
1070	1140723.93	118858.70	Картометрический метод	1	-
1071	1140723.73	118857.84	Картометрический метод	1	-
1072	1140722.91	118857.20	Картометрический метод	1	-
1073	1140722.54	118856.55	Картометрический метод	1	-
1074	1140722.59	118856.14	Картометрический метод	1	-
1075	1140722.35	118855.13	Картометрический метод	1	-
1076	1140721.82	118854.96	Картометрический метод	1	-
1077	1140721.41	118855.28	Картометрический метод	1	-
1078	1140720.80	118855.28	Картометрический метод	1	-
1079	1140720.23	118855.20	Картометрический метод	1	-
1080	1140719.95	118854.27	Картометрический метод	1	-
1081	1140719.99	118853.78	Картометрический метод	1	-
1082	1140719.75	118853.17	Картометрический метод	1	-
1083	1140719.54	118852.32	Картометрический метод	1	-
1084	1140719.01	118852.12	Картометрический метод	1	-
1085	1140718.53	118851.88	Картометрический метод	1	-
1086	1140718.12	118851.18	Картометрический метод	1	-
1087	1140718.24	118850.78	Картометрический метод	1	-

Сведения о местоположении границ объекта					
1. Система координат МСК-166, зона 3					
2. Сведения о характерных точках границ объекта					
Обозначение характерных точек границ	Координаты, м		Метод определения координат характерной точки	Средняя квадратическая погрешность положения характерной точки (Mt), м	Описание обозначения точки на местности (при наличии)
	X	Y			
1088	1140718.00	118850.09	Картометрический метод	1	-
1089	1140717.23	118849.63	Картометрический метод	1	-
1090	1140716.66	118849.20	Картометрический метод	1	-
1091	1140716.33	118848.87	Картометрический метод	1	-
1092	1140716.58	118848.46	Картометрический метод	1	-
1093	1140716.37	118847.77	Картометрический метод	1	-
1094	1140715.60	118847.45	Картометрический метод	1	-
1095	1140714.87	118847.49	Картометрический метод	1	-
1096	1140714.46	118847.12	Картометрический метод	1	-
1097	1140714.51	118846.51	Картометрический метод	1	-
1098	1140714.38	118845.57	Картометрический метод	1	-
1099	1140714.42	118844.80	Картометрический метод	1	-
1100	1140714.02	118843.83	Картометрический метод	1	-
1101	1140714.02	118843.17	Картометрический метод	1	-
1102	1140713.90	118842.65	Картометрический метод	1	-
1103	1140713.16	118842.45	Картометрический метод	1	-
1104	1140712.43	118842.49	Картометрический метод	1	-
1105	1140711.91	118842.57	Картометрический метод	1	-
1106	1140711.58	118841.92	Картометрический метод	1	-
1107	1140711.70	118841.14	Картометрический метод	1	-
1108	1140711.17	118840.78	Картометрический метод	1	-
1109	1140710.77	118840.78	Картометрический метод	1	-
1110	1140710.20	118840.37	Картометрический метод	1	-
1111	1140710.00	118839.48	Картометрический метод	1	-
1112	1140710.00	118838.83	Картометрический метод	1	-
1113	1140709.55	118838.55	Картометрический	1	-

Сведения о местоположении границ объекта					
1. Система координат МСК-166, зона 3					
2. Сведения о характерных точках границ объекта					
Обозначение характерных точек границ	Координаты, м		Метод определения координат характерной точки	Средняя квадратическая погрешность положения характерной точки (Mt), м	Описание обозначения точки на местности (при наличии)
	X	Y			
			метод		
1114	1140708.98	118838.06	Картометрический метод	1	-
1115	1140708.00	118837.94	Картометрический метод	1	-
1116	1140707.76	118838.42	Картометрический метод	1	-
1117	1140707.60	118838.91	Картометрический метод	1	-
1118	1140706.99	118838.91	Картометрический метод	1	-
1119	1140706.70	118838.30	Картометрический метод	1	-
1120	1140705.93	118838.30	Картометрический метод	1	-
1121	1140705.89	118836.67	Картометрический метод	1	-
1122	1140705.85	118835.30	Картометрический метод	1	-
1123	1140704.96	118834.69	Картометрический метод	1	-
1124	1140704.63	118833.75	Картометрический метод	1	-
1125	1140704.55	118832.24	Картометрический метод	1	-
1126	1140704.63	118830.95	Картометрический метод	1	-
1127	1140705.28	118830.54	Картометрический метод	1	-
1128	1140705.28	118829.41	Картометрический метод	1	-
1129	1140705.49	118828.55	Картометрический метод	1	-
1130	1140705.16	118827.49	Картометрический метод	1	-
1131	1140705.45	118827.05	Картометрический метод	1	-
1132	1140705.61	118826.31	Картометрический метод	1	-
1133	1140705.89	118826.07	Картометрический метод	1	-
1134	1140706.34	118826.15	Картометрический метод	1	-
1135	1140706.87	118826.07	Картометрический метод	1	-
1136	1140707.36	118825.91	Картометрический метод	1	-
1137	1140707.36	118825.09	Картометрический метод	1	-
1138	1140707.64	118824.45	Картометрический метод	1	-

Сведения о местоположении границ объекта					
1. Система координат МСК-166, зона 3					
2. Сведения о характерных точках границ объекта					
Обозначение характерных точек границ	Координаты, м		Метод определения координат характерной точки	Средняя квадратическая погрешность положения характерной точки (Mt), м	Описание обозначения точки на местности (при наличии)
	X	Y			
1139	1140707.88	118823.80	Картометрический метод	1	-
1140	1140708.09	118823.19	Картометрический метод	1	-
1141	1140707.76	118822.74	Картометрический метод	1	-
1142	1140707.39	118822.62	Картометрический метод	1	-
1143	1140707.23	118822.05	Картометрический метод	1	-
1144	1140707.19	118821.27	Картометрический метод	1	-
1145	1140707.56	118819.85	Картометрический метод	1	-
1146	1140707.88	118819.08	Картометрический метод	1	-
1147	1140708.21	118818.39	Картометрический метод	1	-
1148	1140708.82	118817.70	Картометрический метод	1	-
1149	1140709.02	118817.13	Картометрический метод	1	-
1150	1140709.06	118816.52	Картометрический метод	1	-
1151	1140708.90	118816.12	Картометрический метод	1	-
1152	1140708.49	118816.08	Картометрический метод	1	-
1153	1140708.45	118816.52	Картометрический метод	1	-
1154	1140708.05	118816.77	Картометрический метод	1	-
1155	1140707.27	118816.84	Картометрический метод	1	-
1156	1140707.03	118816.24	Картометрический метод	1	-
1157	1140706.74	118814.69	Картометрический метод	1	-
1158	1140706.79	118813.39	Картометрический метод	1	-
1159	1140707.36	118812.05	Картометрический метод	1	-
1160	1140708.78	118809.62	Картометрический метод	1	-
1161	1140710.04	118808.02	Картометрический метод	1	-
1162	1140710.48	118806.16	Картометрический метод	1	-
1163	1140710.73	118804.62	Картометрический метод	1	-
1164	1140710.85	118803.35	Картометрический	1	-

Сведения о местоположении границ объекта					
1. Система координат МСК-166, зона 3					
2. Сведения о характерных точках границ объекта					
Обозначение характерных точек границ	Координаты, м		Метод определения координат характерной точки	Средняя квадратическая погрешность положения характерной точки (Mt), м	Описание обозначения точки на местности (при наличии)
	X	Y			
			метод		
1165	1140711.52	118802.91	Картометрический метод	1	-
1166	1140713.10	118802.54	Картометрический метод	1	-
1167	1140714.28	118802.34	Картометрический метод	1	-
1168	1140715.14	118802.50	Картометрический метод	1	-
1169	1140715.83	118802.09	Картометрический метод	1	-
1170	1140715.99	118801.08	Картометрический метод	1	-
1171	1140716.56	118801.16	Картометрический метод	1	-
1172	1140716.71	118801.42	Картометрический метод	1	-
1173	1140716.99	118801.48	Картометрический метод	1	-
1174	1140717.04	118801.16	Картометрический метод	1	-
1175	1140717.04	118800.31	Картометрический метод	1	-
1176	1140717.33	118800.06	Картометрический метод	1	-
1177	1140717.82	118799.62	Картометрический метод	1	-
1178	1140717.78	118798.64	Картометрический метод	1	-
1179	1140717.61	118797.70	Картометрический метод	1	-
1180	1140717.49	118797.09	Картометрический метод	1	-
1181	1140717.00	118796.73	Картометрический метод	1	-
1182	1140716.81	118796.67	Картометрический метод	1	-
1183	1140716.60	118796.61	Картометрический метод	1	-
1184	1140716.43	118796.94	Картометрический метод	1	-
1185	1140716.10	118797.08	Картометрический метод	1	-
1186	1140715.81	118796.90	Картометрический метод	1	-
1187	1140715.71	118796.34	Картометрический метод	1	-
1188	1140715.37	118795.98	Картометрический метод	1	-
1189	1140714.98	118795.59	Картометрический метод	1	-

Сведения о местоположении границ объекта					
1. Система координат МСК-166, зона 3					
2. Сведения о характерных точках границ объекта					
Обозначение характерных точек границ	Координаты, м		Метод определения координат характерной точки	Средняя квадратическая погрешность положения характерной точки (Mt), м	Описание обозначения точки на местности (при наличии)
	X	Y			
1190	1140714.35	118794.50	Картометрический метод	1	-
1191	1140714.11	118794.15	Картометрический метод	1	-
1192	1140713.66	118793.66	Картометрический метод	1	-
1193	1140713.84	118792.40	Картометрический метод	1	-
1194	1140715.98	118788.22	Картометрический метод	1	-
1195	1140718.66	118787.33	Картометрический метод	1	-
1196	1140721.75	118786.51	Картометрический метод	1	-
1197	1140723.05	118785.37	Картометрический метод	1	-
1198	1140724.02	118783.42	Картометрический метод	1	-
1199	1140723.53	118780.26	Картометрический метод	1	-
1200	1140723.37	118777.82	Картометрический метод	1	-
1201	1140723.05	118776.11	Картометрический метод	1	-
1202	1140722.31	118775.38	Картометрический метод	1	-
1203	1140721.42	118775.38	Картометрический метод	1	-
1204	1140721.10	118773.91	Картометрический метод	1	-
1205	1140720.12	118771.88	Картометрический метод	1	-
1206	1140719.64	118770.09	Картометрический метод	1	-
1207	1140720.28	118768.87	Картометрический метод	1	-
1208	1140721.18	118768.15	Картометрический метод	1	-
1209	1140723.70	118768.06	Картометрический метод	1	-
1210	1140724.67	118767.90	Картометрический метод	1	-
1211	1140725.32	118767.01	Картометрический метод	1	-
1212	1140725.73	118764.73	Картометрический метод	1	-
1213	1140726.87	118764.41	Картометрический метод	1	-
1214	1140727.60	118764.00	Картометрический метод	1	-
1215	1140729.06	118763.76	Картометрический	1	-

Сведения о местоположении границ объекта					
1. Система координат МСК-166, зона 3					
2. Сведения о характерных точках границ объекта					
Обозначение характерных точек границ	Координаты, м		Метод определения координат характерной точки	Средняя квадратическая погрешность положения характерной точки (Mt), м	Описание обозначения точки на местности (при наличии)
	X	Y			
			метод		
1216	1140730.68	118762.86	Картометрический метод	1	-
1217	1140731.34	118761.97	Картометрический метод	1	-
1218	1140731.82	118761.40	Картометрический метод	1	-
1219	1140731.98	118760.01	Картометрический метод	1	-
1220	1140732.72	118759.53	Картометрический метод	1	-
1221	1140733.61	118759.44	Картометрический метод	1	-
1222	1140734.34	118757.83	Картометрический метод	1	-
1223	1140734.58	118757.01	Картометрический метод	1	-
1224	1140735.32	118755.71	Картометрический метод	1	-
1225	1140734.58	118754.82	Картометрический метод	1	-
1226	1140734.66	118753.60	Картометрический метод	1	-
1227	1140734.50	118752.70	Картометрический метод	1	-
1228	1140734.02	118751.97	Картометрический метод	1	-
1229	1140734.66	118750.91	Картометрический метод	1	-
1230	1140735.64	118750.11	Картометрический метод	1	-
1231	1140736.94	118748.15	Картометрический метод	1	-
1232	1140737.59	118746.12	Картометрический метод	1	-
1233	1140739.30	118744.41	Картометрический метод	1	-
1234	1140740.60	118743.44	Картометрический метод	1	-
1235	1140741.82	118742.54	Картометрический метод	1	-
1236	1140742.71	118740.76	Картометрический метод	1	-
1237	1140743.28	118739.22	Картометрический метод	1	-
1238	1140743.52	118736.86	Картометрический метод	1	-
1239	1140743.68	118735.23	Картометрический метод	1	-
1240	1140743.28	118733.52	Картометрический метод	1	-

Сведения о местоположении границ объекта					
1. Система координат МСК-166, зона 3					
2. Сведения о характерных точках границ объекта					
Обозначение характерных точек границ	Координаты, м		Метод определения координат характерной точки	Средняя квадратическая погрешность положения характерной точки (Mt), м	Описание обозначения точки на местности (при наличии)
	X	Y			
1241	1140744.50	118731.41	Картометрический метод	1	-
1242	1140745.39	118729.94	Картометрический метод	1	-
1243	1140746.85	118726.94	Картометрический метод	1	-
1244	1140748.65	118724.99	Картометрический метод	1	-
1245	1140749.95	118721.98	Картометрический метод	1	-
1246	1140750.36	118720.76	Картометрический метод	1	-
1247	1140749.71	118720.19	Картометрический метод	1	-
1248	1140748.98	118718.73	Картометрический метод	1	-
1249	1140750.19	118717.43	Картометрический метод	1	-
1250	1140751.66	118716.14	Картометрический метод	1	-
1251	1140753.44	118715.32	Картометрический метод	1	-
1252	1140754.50	118714.75	Картометрический метод	1	-
1253	1140753.69	118713.29	Картометрический метод	1	-
1254	1140752.06	118712.23	Картометрический метод	1	-
1255	1140752.23	118710.93	Картометрический метод	1	-
1256	1140753.04	118709.79	Картометрический метод	1	-
1257	1140754.10	118708.33	Картометрический метод	1	-
1258	1140755.23	118708.01	Картометрический метод	1	-
1259	1140756.05	118707.19	Картометрический метод	1	-
1260	1140755.72	118705.89	Картометрический метод	1	-
1261	1140756.86	118704.03	Картометрический метод	1	-
1262	1140759.21	118704.92	Картометрический метод	1	-
1263	1140761.65	118704.51	Картометрический метод	1	-
1264	1140763.28	118703.70	Картометрический метод	1	-
1265	1140763.93	118702.56	Картометрический метод	1	-
1266	1140764.33	118701.67	Картометрический	1	-

Сведения о местоположении границ объекта					
1. Система координат МСК-166, зона 3					
2. Сведения о характерных точках границ объекта					
Обозначение характерных точек границ	Координаты, м		Метод определения координат характерной точки	Средняя квадратическая погрешность положения характерной точки (Mt), м	Описание обозначения точки на местности (при наличии)
	X	Y			
			метод		
1267	1140763.84	118700.86	Картометрический метод	1	-
1268	1140763.20	118699.79	Картометрический метод	1	-
1269	1140763.28	118698.50	Картометрический метод	1	-
1270	1140762.87	118697.60	Картометрический метод	1	-
1271	1140763.20	118697.19	Картометрический метод	1	-
1272	1140763.84	118697.28	Картометрический метод	1	-
1273	1140764.82	118696.14	Картометрический метод	1	-
1274	1140765.15	118693.86	Картометрический метод	1	-
1275	1140765.72	118693.86	Картометрический метод	1	-
1276	1140766.36	118692.57	Картометрический метод	1	-
1277	1140766.28	118691.18	Картометрический метод	1	-
1278	1140768.23	118687.77	Картометрический метод	1	-
1279	1140769.37	118687.61	Картометрический метод	1	-
1280	1140769.78	118686.96	Картометрический метод	1	-
1281	1140769.13	118686.39	Картометрический метод	1	-
1282	1140769.21	118685.49	Картометрический метод	1	-
1283	1140770.35	118684.68	Картометрический метод	1	-
1284	1140770.91	118684.36	Картометрический метод	1	-
1285	1140771.48	118683.86	Картометрический метод	1	-
1286	1140772.05	118682.81	Картометрический метод	1	-
1287	1140771.73	118682.16	Картометрический метод	1	-
1288	1140771.40	118681.60	Картометрический метод	1	-
1289	1140771.00	118681.02	Картометрический метод	1	-
1290	1140771.16	118679.97	Картометрический метод	1	-
1291	1140771.73	118679.48	Картометрический метод	1	-

Сведения о местоположении границ объекта					
1. Система координат МСК-166, зона 3					
2. Сведения о характерных точках границ объекта					
Обозначение характерных точек границ	Координаты, м		Метод определения координат характерной точки	Средняя квадратическая погрешность положения характерной точки (Mt), м	Описание обозначения точки на местности (при наличии)
	X	Y			
1292	1140772.21	118677.93	Картометрический метод	1	-
1293	1140772.46	118676.23	Картометрический метод	1	-
1294	1140772.30	118675.50	Картометрический метод	1	-
1295	1140773.11	118675.09	Картометрический метод	1	-
1296	1140773.68	118674.11	Картометрический метод	1	-
1297	1140773.76	118672.65	Картометрический метод	1	-
1298	1140773.76	118671.03	Картометрический метод	1	-
1299	1140774.33	118670.21	Картометрический метод	1	-
1300	1140774.41	118668.75	Картометрический метод	1	-
1301	1140774.49	118667.61	Картометрический метод	1	-
1302	1140774.73	118666.24	Картометрический метод	1	-
1303	1140775.14	118665.01	Картометрический метод	1	-
1304	1140775.22	118663.88	Картометрический метод	1	-
1305	1140775.95	118663.63	Картометрический метод	1	-
1306	1140777.09	118662.82	Картометрический метод	1	-
1307	1140777.74	118661.68	Картометрический метод	1	-
1308	1140778.12	118660.86	Картометрический метод	1	-
1309	1140778.39	118660.30	Картометрический метод	1	-
1310	1140778.65	118660.46	Картометрический метод	1	-
1311	1140778.88	118661.28	Картометрический метод	1	-
1312	1140779.43	118661.39	Картометрический метод	1	-
1313	1140779.93	118661.11	Картометрический метод	1	-
1314	1140780.04	118660.14	Картометрический метод	1	-
1315	1140779.85	118659.16	Картометрический метод	1	-
1316	1140778.25	118658.43	Картометрический метод	1	-
1317	1140777.11	118658.18	Картометрический	1	-

Сведения о местоположении границ объекта					
1. Система координат МСК-166, зона 3					
2. Сведения о характерных точках границ объекта					
Обозначение характерных точек границ	Координаты, м		Метод определения координат характерной точки	Средняя квадратическая погрешность положения характерной точки (Mt), м	Описание обозначения точки на местности (при наличии)
	X	Y			
			метод		
1318	1140777.43	118655.91	Картометрический метод	1	-
1319	1140778.00	118654.85	Картометрический метод	1	-
1320	1140778.25	118653.07	Картометрический метод	1	-
1321	1140777.76	118652.25	Картометрический метод	1	-
1322	1140777.60	118650.46	Картометрический метод	1	-
1323	1140777.84	118649.32	Картометрический метод	1	-
1324	1140778.74	118648.52	Картометрический метод	1	-
1325	1140779.71	118646.73	Картометрический метод	1	-
1326	1140779.38	118645.67	Картометрический метод	1	-
1327	1140779.63	118644.70	Картометрический метод	1	-
1328	1140778.82	118643.64	Картометрический метод	1	-
1329	1140776.38	118642.50	Картометрический метод	1	-
1330	1140772.88	118641.61	Картометрический метод	1	-
1331	1140771.02	118641.85	Картометрический метод	1	-
1332	1140767.85	118645.35	Картометрический метод	1	-
1333	1140766.26	118646.89	Картометрический метод	1	-
1334	1140763.26	118647.95	Картометрический метод	1	-
1335	1140760.09	118649.25	Картометрический метод	1	-
1336	1140756.59	118649.09	Картометрический метод	1	-
1337	1140754.73	118648.52	Картометрический метод	1	-
1338	1140752.61	118647.38	Картометрический метод	1	-
1339	1140750.01	118642.58	Картометрический метод	1	-
1340	1140744.92	118638.28	Картометрический метод	1	-
1341	1140740.90	118635.92	Картометрический метод	1	-
1342	1140737.65	118633.48	Картометрический метод	1	-

Сведения о местоположении границ объекта					
1. Система координат МСК-166, зона 3					
2. Сведения о характерных точках границ объекта					
Обозначение характерных точек границ	Координаты, м		Метод определения координат характерной точки	Средняя квадратическая погрешность положения характерной точки (Mt), м	Описание обозначения точки на местности (при наличии)
	X	Y			
1343	1140735.78	118632.67	Картометрический метод	1	-
1344	1140733.43	118632.10	Картометрический метод	1	-
1345	1140731.56	118631.70	Картометрический метод	1	-
1346	1140727.82	118631.20	Картометрический метод	1	-
1347	1140724.23	118630.49	Картометрический метод	1	-
1348	1140721.07	118629.60	Картометрический метод	1	-
1349	1140715.84	118627.22	Картометрический метод	1	-
1350	1140710.79	118623.40	Картометрический метод	1	-
1351	1140707.96	118621.41	Картометрический метод	1	-
1352	1140704.71	118618.49	Картометрический метод	1	-
1353	1140707.96	118610.93	Картометрический метод	1	-
1354	1140710.81	118604.02	Картометрический метод	1	-
1355	1140716.33	118595.41	Картометрический метод	1	-
1356	1140720.72	118587.52	Картометрический метод	1	-
1357	1140724.62	118581.67	Картометрический метод	1	-
1358	1140729.50	118574.12	Картометрический метод	1	-
1359	1140790.61	118431.08	Картометрический метод	1	-
1360	1140835.83	118360.48	Картометрический метод	1	-
1361	1140848.24	118352.39	Картометрический метод	1	-
1362	1140936.42	118327.05	Картометрический метод	1	-
1363	1141007.33	118325.16	Картометрический метод	1	-
1364	1141184.01	118323.02	Картометрический метод	1	-
1365	1141346.36	118284.51	Картометрический метод	1	-
1366	1141358.96	118286.22	Картометрический метод	1	-
1367	1141366.36	118288.57	Картометрический метод	1	-
1368	1141375.46	118289.95	Картометрический	1	-

Сведения о местоположении границ объекта					
1. Система координат МСК-166, зона 3					
2. Сведения о характерных точках границ объекта					
Обозначение характерных точек границ	Координаты, м		Метод определения координат характерной точки	Средняя квадратическая погрешность положения характерной точки (Mt), м	Описание обозначения точки на местности (при наличии)
	X	Y			
			метод		
1369	1141382.28	118292.80	Картометрический метод	1	-
1370	1141384.12	118294.66	Картометрический метод	1	-
1371	1141387.31	118295.93	Картометрический метод	1	-
1372	1141390.76	118296.90	Картометрический метод	1	-
1373	1141392.39	118297.72	Картометрический метод	1	-
1374	1141393.97	118298.33	Картометрический метод	1	-
1375	1141394.99	118299.34	Картометрический метод	1	-
1376	1141396.17	118300.35	Картометрический метод	1	-
1377	1141397.06	118300.97	Картометрический метод	1	-
1378	1141398.24	118301.05	Картометрический метод	1	-
1379	1141399.86	118301.53	Картометрический метод	1	-
1380	1141401.28	118302.30	Картометрический метод	1	-
1381	1141403.61	118303.81	Картометрический метод	1	-
1382	1141403.90	118303.96	Картометрический метод	1	-
1383	1141450.20	118262.50	Картометрический метод	1	-
1384	1141547.12	118176.08	Картометрический метод	1	-
1385	1141556.45	118168.45	Картометрический метод	1	-
1386	1141556.58	118167.64	Картометрический метод	1	-
1387	1141557.15	118165.93	Картометрический метод	1	-
1388	1141557.67	118164.79	Картометрический метод	1	-
1389	1141559.60	118161.50	Картометрический метод	1	-
1390	1141561.56	118157.93	Картометрический метод	1	-
1391	1141563.42	118154.76	Картометрический метод	1	-
1392	1141566.15	118149.81	Картометрический метод	1	-
1393	1141567.85	118143.42	Картометрический метод	1	-

Сведения о местоположении границ объекта					
1. Система координат МСК-166, зона 3					
2. Сведения о характерных точках границ объекта					
Обозначение характерных точек границ	Координаты, м		Метод определения координат характерной точки	Средняя квадратическая погрешность положения характерной точки (Mt), м	Описание обозначения точки на местности (при наличии)
	X	Y			
1394	1141569.11	118139.85	Картометрический метод	1	-
1395	1141570.09	118135.74	Картометрический метод	1	-
1396	1141570.98	118131.81	Картометрический метод	1	-
1397	1141571.79	118127.66	Картометрический метод	1	-
1398	1141572.52	118123.63	Картометрический метод	1	-
1399	1141573.21	118119.74	Картометрический метод	1	-
1400	1141574.23	118115.34	Картометрический метод	1	-
1401	1141576.55	118108.11	Картометрический метод	1	-
1402	1141576.95	118106.85	Картометрический метод	1	-
1403	1141577.76	118105.14	Картометрический метод	1	-
1404	1141579.07	118102.91	Картометрический метод	1	-
1405	1141580.65	118100.59	Картометрический метод	1	-
1406	1141583.17	118096.94	Картометрический метод	1	-
1407	1141585.65	118093.28	Картометрический метод	1	-
1408	1141591.38	118084.95	Картометрический метод	1	-
1409	1141596.46	118077.39	Картометрический метод	1	-
1410	1141600.93	118071.05	Картометрический метод	1	-
1411	1141606.21	118063.17	Картометрический метод	1	-
1412	1141609.50	118058.05	Картометрический метод	1	-
1413	1141611.86	118054.59	Картометрический метод	1	-
1414	1141614.46	118051.02	Картометрический метод	1	-
1415	1141617.30	118046.76	Картометрический метод	1	-
1416	1141620.23	118043.06	Картометрический метод	1	-
1417	1141624.74	118037.90	Картометрический метод	1	-
1418	1141630.95	118030.83	Картометрический метод	1	-
1419	1141633.80	118027.53	Картометрический	1	-

Сведения о местоположении границ объекта					
1. Система координат МСК-166, зона 3					
2. Сведения о характерных точках границ объекта					
Обозначение характерных точек границ	Координаты, м		Метод определения координат характерной точки	Средняя квадратическая погрешность положения характерной точки (Mt), м	Описание обозначения точки на местности (при наличии)
	X	Y			
			метод		
1420	1141635.91	118024.44	Картометрический метод	1	-
1421	1141638.52	118020.18	Картометрический метод	1	-
1422	1141641.85	118014.48	Картометрический метод	1	-
1423	1141644.33	118010.71	Картометрический метод	1	-
1424	1141646.77	118006.69	Картометрический метод	1	-
1425	1141649.86	118002.09	Картометрический метод	1	-
1426	1141652.01	117998.76	Картометрический метод	1	-
1427	1141655.42	117993.32	Картометрический метод	1	-
1428	1141658.39	117989.29	Картометрический метод	1	-
1429	1141661.23	117985.31	Картометрический метод	1	-
1430	1141663.34	117982.11	Картометрический метод	1	-
1431	1141669.68	117973.44	Картометрический метод	1	-
1432	1141675.33	117966.58	Картометрический метод	1	-
1433	1141681.46	117959.63	Картометрический метод	1	-
1434	1141686.92	117953.29	Картометрический метод	1	-
1435	1141678.36	117945.41	Картометрический метод	1	-
1436	1141644.87	117916.78	Картометрический метод	1	-
1437	1141655.13	117856.49	Картометрический метод	1	-
1438	1141674.27	117803.96	Картометрический метод	1	-
1439	1141744.43	117713.35	Картометрический метод	1	-
1440	1141773.94	117726.82	Картометрический метод	1	-
1441	1141797.01	117791.60	Картометрический метод	1	-
1442	1141821.06	117816.31	Картометрический метод	1	-
1443	1141823.70	117813.19	Картометрический метод	1	-
1444	1141826.92	117809.20	Картометрический метод	1	-

Сведения о местоположении границ объекта					
1. Система координат МСК-166, зона 3					
2. Сведения о характерных точках границ объекта					
Обозначение характерных точек границ	Координаты, м		Метод определения координат характерной точки	Средняя квадратическая погрешность положения характерной точки (Mt), м	Описание обозначения точки на местности (при наличии)
	X	Y			
1445	1141829.89	117804.94	Картометрический метод	1	-
1446	1141833.50	117799.16	Картометрический метод	1	-
1447	1141835.66	117795.59	Картометрический метод	1	-
1448	1141837.24	117793.40	Картометрический метод	1	-
1449	1141839.80	117790.47	Картометрический метод	1	-
1450	1141844.35	117786.33	Картометрический метод	1	-
1451	1141851.95	117780.39	Картометрический метод	1	-
1452	1141860.16	117772.38	Картометрический метод	1	-
1453	1141864.87	117767.91	Картометрический метод	1	-
1454	1141869.83	117762.47	Картометрический метод	1	-
1455	1141874.02	117758.12	Картометрический метод	1	-
1456	1141891.34	117742.27	Картометрический метод	1	-
1457	1141913.60	117722.77	Картометрический метод	1	-
1458	1142022.76	117572.48	Картометрический метод	1	-
1459	1142026.73	117567.89	Картометрический метод	1	-
1460	1142070.63	117576.20	Картометрический метод	1	-
1461	1142124.78	117578.08	Картометрический метод	1	-
1462	1142133.30	117581.69	Картометрический метод	1	-
1463	1142139.23	117586.57	Картометрический метод	1	-
1464	1142145.32	117592.75	Картометрический метод	1	-
1465	1142150.16	117599.17	Картометрический метод	1	-
1466	1142153.82	117611.08	Картометрический метод	1	-
1467	1142154.92	117614.25	Картометрический метод	1	-
1468	1142156.06	117616.08	Картометрический метод	1	-
1469	1142157.76	117618.27	Картометрический метод	1	-
1470	1142159.59	117620.14	Картометрический	1	-

Сведения о местоположении границ объекта					
1. Система координат МСК-166, зона 3					
2. Сведения о характерных точках границ объекта					
Обозначение характерных точек границ	Координаты, м		Метод определения координат характерной точки	Средняя квадратическая погрешность положения характерной точки (Mt), м	Описание обозначения точки на местности (при наличии)
	X	Y			
			метод		
1471	1142162.03	117621.84	Картометрический метод	1	-
1472	1142164.75	117623.34	Картометрический метод	1	-
1473	1142168.16	117625.79	Картометрический метод	1	-
1474	1142172.63	117628.63	Картометрический метод	1	-
1475	1142176.78	117631.68	Картометрический метод	1	-
1476	1142182.63	117635.58	Картометрический метод	1	-
1477	1142196.75	117645.29	Картометрический метод	1	-
1478	1142202.36	117652.16	Картометрический метод	1	-
1479	1142206.02	117657.36	Картометрический метод	1	-
1480	1142208.01	117660.94	Картометрический метод	1	-
1481	1142210.65	117665.52	Картометрический метод	1	-
1482	1142213.29	117670.56	Картометрический метод	1	-
1483	1142215.16	117675.56	Картометрический метод	1	-
1484	1142217.68	117683.20	Картометрический метод	1	-
1485	1142219.34	117691.29	Картометрический метод	1	-
1486	1142219.91	117695.67	Картометрический метод	1	-
1487	1142220.77	117701.37	Картометрический метод	1	-
1488	1142221.54	117707.99	Картометрический метод	1	-
1489	1142222.39	117716.60	Картометрический метод	1	-
1490	1142222.84	117720.99	Картометрический метод	1	-
1491	1142223.32	117724.85	Картометрический метод	1	-
1492	1142223.97	117730.10	Картометрический метод	1	-
1493	1142224.46	117733.10	Картометрический метод	1	-
1494	1142225.23	117737.29	Картометрический метод	1	-
1495	1142226.17	117744.07	Картометрический метод	1	-

Сведения о местоположении границ объекта					
1. Система координат МСК-166, зона 3					
2. Сведения о характерных точках границ объекта					
Обозначение характерных точек границ	Координаты, м		Метод определения координат характерной точки	Средняя квадратическая погрешность положения характерной точки (Mt), м	Описание обозначения точки на местности (при наличии)
	X	Y			
1496	1142226.86	117747.32	Картометрический метод	1	-
1497	1142227.79	117752.69	Картометрический метод	1	-
1498	1142229.05	117757.36	Картометрический метод	1	-
1499	1142230.70	117763.62	Картометрический метод	1	-
1500	1142232.14	117773.50	Картометрический метод	1	-
1501	1142232.30	117783.74	Картометрический метод	1	-
1502	1142231.73	117790.15	Картометрический метод	1	-
1503	1142231.08	117793.16	Картометрический метод	1	-
1504	1142231.33	117809.82	Картометрический метод	1	-
1505	1142231.25	117817.62	Картометрический метод	1	-
1506	1142229.30	117825.58	Картометрический метод	1	-
1507	1142227.75	117832.01	Картометрический метод	1	-
1508	1142224.42	117836.80	Картометрический метод	1	-
1509	1142221.58	117839.89	Картометрический метод	1	-
1510	1142214.02	117846.47	Картометрический метод	1	-
1511	1142207.84	117853.71	Картометрический метод	1	-
1512	1142212.23	117865.24	Картометрический метод	1	-
1513	1142231.46	117853.77	Картометрический метод	1	-
1514	1142293.88	117811.67	Картометрический метод	1	-
1515	1142332.93	117783.96	Картометрический метод	1	-
1516	1142338.92	117780.14	Картометрический метод	1	-
1517	1142362.96	117762.74	Картометрический метод	1	-
1518	1142374.09	117754.78	Картометрический метод	1	-
1519	1142382.54	117748.85	Картометрический метод	1	-
1520	1142400.18	117736.66	Картометрический метод	1	-
1521	1142409.12	117729.67	Картометрический	1	-

Сведения о местоположении границ объекта					
1. Система координат МСК-166, зона 3					
2. Сведения о характерных точках границ объекта					
Обозначение характерных точек границ	Координаты, м		Метод определения координат характерной точки	Средняя квадратическая погрешность положения характерной точки (Mt), м	Описание обозначения точки на местности (при наличии)
	X	Y			
			метод		
1522	1142419.11	117722.19	Картометрический метод	1	-
1523	1142429.76	117714.14	Картометрический метод	1	-
1524	1142444.72	117702.44	Картометрический метод	1	-
1525	1142455.61	117694.64	Картометрический метод	1	-
1526	1142468.36	117685.70	Картометрический метод	1	-
1527	1142481.21	117675.70	Картометрический метод	1	-
1528	1142504.94	117657.91	Картометрический метод	1	-
1529	1142516.39	117649.05	Картометрический метод	1	-
1530	1142526.64	117642.22	Картометрический метод	1	-
1531	1142537.85	117633.77	Картометрический метод	1	-
1532	1142551.26	117624.26	Картометрический метод	1	-
1533	1142563.61	117614.75	Картометрический метод	1	-
1534	1142577.84	117604.19	Картометрический метод	1	-
1535	1142596.12	117591.26	Картометрический метод	1	-
1536	1142604.08	117585.74	Картометрический метод	1	-
1537	1142622.46	117572.65	Картометрический метод	1	-
1538	1142633.35	117564.44	Картометрический метод	1	-
1539	1142643.10	117556.89	Картометрический метод	1	-
1540	1142654.23	117548.76	Картометрический метод	1	-
1541	1142665.85	117539.66	Картометрический метод	1	-
1542	1142678.53	117530.56	Картометрический метод	1	-
1543	1142698.44	117515.85	Картометрический метод	1	-
1544	1142705.83	117510.24	Картометрический метод	1	-
1545	1142715.84	117502.76	Картометрический метод	1	-
1546	1142729.81	117491.71	Картометрический метод	1	-

Сведения о местоположении границ объекта					
1. Система координат МСК-166, зона 3					
2. Сведения о характерных точках границ объекта					
Обозначение характерных точек границ	Координаты, м		Метод определения координат характерной точки	Средняя квадратическая погрешность положения характерной точки (Mt), м	Описание обозначения точки на местности (при наличии)
	X	Y			
1547	1142740.70	117483.59	Картометрический метод	1	-
1548	1142748.42	117477.41	Картометрический метод	1	-
1549	1142752.64	117475.05	Картометрический метод	1	-
1550	1142758.90	117470.01	Картометрический метод	1	-
1551	1142763.30	117466.76	Картометрический метод	1	-
1552	1142767.69	117463.92	Картометрический метод	1	-
1553	1142778.49	117455.55	Картометрический метод	1	-
1554	1142788.24	117448.56	Картометрический метод	1	-
1555	1142799.05	117440.27	Картометрический метод	1	-
1556	1142823.60	117421.58	Картометрический метод	1	-
1557	1142837.17	117411.26	Картометрический метод	1	-
1558	1142856.68	117396.54	Картометрический метод	1	-
1559	1142871.71	117385.33	Картометрический метод	1	-
1560	1142891.37	117370.70	Картометрический метод	1	-
1561	1143015.16	117285.41	Картометрический метод	1	-
1562	1143081.29	117396.53	Картометрический метод	1	-
1563	1142980.19	117460.25	Картометрический метод	1	-
1564	1142962.96	117471.30	Картометрический метод	1	-
1565	1142944.43	117483.16	Картометрический метод	1	-
1566	1142928.50	117493.90	Картометрический метод	1	-
1567	1142921.19	117499.09	Картометрический метод	1	-
1568	1142913.23	117504.79	Картометрический метод	1	-
1569	1142910.63	117508.84	Картометрический метод	1	-
1570	1142906.73	117511.12	Картометрический метод	1	-
1571	1142900.40	117514.05	Картометрический метод	1	-
1572	1142895.66	117515.67	Картометрический	1	-

Сведения о местоположении границ объекта					
1. Система координат МСК-166, зона 3					
2. Сведения о характерных точках границ объекта					
Обозначение характерных точек границ	Координаты, м		Метод определения координат характерной точки	Средняя квадратическая погрешность положения характерной точки (Mt), м	Описание обозначения точки на местности (при наличии)
	X	Y			
			метод		
1573	1142888.84	117522.01	Картометрический метод	1	-
1574	1142881.85	117525.27	Картометрический метод	1	-
1575	1142871.98	117534.04	Картометрический метод	1	-
1576	1142860.12	117542.82	Картометрический метод	1	-
1577	1142848.89	117552.24	Картометрический метод	1	-
1578	1142839.31	117561.19	Картометрический метод	1	-
1579	1142827.12	117572.73	Картометрический метод	1	-
1580	1142807.62	117589.46	Картометрический метод	1	-
1581	1142791.03	117605.56	Картометрический метод	1	-
1582	1142778.36	117616.13	Картометрический метод	1	-
1583	1142771.37	117622.30	Картометрический метод	1	-
1584	1142763.73	117628.96	Картометрический метод	1	-
1585	1142757.38	117636.28	Картометрический метод	1	-
1586	1142753.97	117641.81	Картометрический метод	1	-
1587	1142750.40	117644.08	Картометрический метод	1	-
1588	1142744.38	117649.93	Картометрический метод	1	-
1589	1142740.81	117654.81	Картометрический метод	1	-
1590	1142736.91	117661.31	Картометрический метод	1	-
1591	1142733.98	117666.18	Картометрический метод	1	-
1592	1142730.57	117671.39	Картометрический метод	1	-
1593	1142728.78	117674.15	Картометрический метод	1	-
1594	1142727.42	117677.11	Картометрический метод	1	-
1595	1142727.67	117679.96	Картометрический метод	1	-
1596	1142727.54	117681.96	Картометрический метод	1	-
1597	1142727.34	117686.58	Картометрический метод	1	-

Сведения о местоположении границ объекта					
1. Система координат МСК-166, зона 3					
2. Сведения о характерных точках границ объекта					
Обозначение характерных точек границ	Координаты, м		Метод определения координат характерной точки	Средняя квадратическая погрешность положения характерной точки (Mt), м	Описание обозначения точки на местности (при наличии)
	X	Y			
1598	1142726.73	117689.92	Картометрический метод	1	-
1599	1142724.70	117693.90	Картометрический метод	1	-
1600	1142721.08	117699.06	Картометрический метод	1	-
1601	1142716.41	117704.62	Картометрический метод	1	-
1602	1142713.21	117707.55	Картометрический метод	1	-
1603	1142711.00	117710.15	Картометрический метод	1	-
1604	1142710.23	117711.08	Картометрический метод	1	-
1605	1142710.15	117711.94	Картометрический метод	1	-
1606	1142710.27	117713.32	Картометрический метод	1	-
1607	1142709.86	117714.14	Картометрический метод	1	-
1608	1142708.89	117715.60	Картометрический метод	1	-
1609	1142705.68	117720.07	Картометрический метод	1	-
1610	1142703.40	117723.60	Картометрический метод	1	-
1611	1142698.41	117728.48	Картометрический метод	1	-
1612	1142693.53	117732.62	Картометрический метод	1	-
1613	1142692.47	117733.97	Картометрический метод	1	-
1614	1142690.97	117735.47	Картометрический метод	1	-
1615	1142684.76	117741.48	Картометрический метод	1	-
1616	1142680.83	117745.05	Картометрический метод	1	-
1617	1142672.30	117753.26	Картометрический метод	1	-
1618	1142665.39	117759.12	Картометрический метод	1	-
1619	1142658.07	117765.22	Картометрический метод	1	-
1620	1142652.79	117769.52	Картометрический метод	1	-
1621	1142647.92	117773.66	Картометрический метод	1	-
1622	1142632.24	117787.88	Картометрический метод	1	-
1623	1142625.82	117793.98	Картометрический	1	-

Сведения о местоположении границ объекта					
1. Система координат МСК-166, зона 3					
2. Сведения о характерных точках границ объекта					
Обозначение характерных точек границ	Координаты, м		Метод определения координат характерной точки	Средняя квадратическая погрешность положения характерной точки (Mt), м	Описание обозначения точки на местности (при наличии)
	X	Y			
			метод		
1624	1142618.74	117801.05	Картометрический метод	1	-
1625	1142613.05	117806.42	Картометрический метод	1	-
1626	1142603.79	117814.79	Картометрический метод	1	-
1627	1142595.83	117823.32	Картометрический метод	1	-
1628	1142581.93	117836.41	Картометрический метод	1	-
1629	1142578.92	117840.06	Картометрический метод	1	-
1630	1142574.78	117846.24	Картометрический метод	1	-
1631	1142568.11	117853.23	Картометрический метод	1	-
1632	1142563.56	117858.19	Картометрический метод	1	-
1633	1142555.76	117865.66	Картометрический метод	1	-
1634	1142554.21	117867.94	Картометрический метод	1	-
1635	1142546.41	117875.25	Картометрический метод	1	-
1636	1142539.67	117881.18	Картометрический метод	1	-
1637	1142532.92	117887.85	Картометрический метод	1	-
1638	1142527.97	117892.48	Картометрический метод	1	-
1639	1142521.46	117896.71	Картометрический метод	1	-
1640	1142516.74	117900.45	Картометрический метод	1	-
1641	1142511.22	117905.16	Картометрический метод	1	-
1642	1142505.70	117909.22	Картометрический метод	1	-
1643	1142499.44	117912.80	Картометрический метод	1	-
1644	1142494.73	117915.15	Картометрический метод	1	-
1645	1142492.05	117916.62	Картометрический метод	1	-
1646	1142488.47	117919.71	Картометрический метод	1	-
1647	1142484.57	117922.39	Картометрический метод	1	-
1648	1142482.26	117923.40	Картометрический метод	1	-

Сведения о местоположении границ объекта					
1. Система координат МСК-166, зона 3					
2. Сведения о характерных точках границ объекта					
Обозначение характерных точек границ	Координаты, м		Метод определения координат характерной точки	Средняя квадратическая погрешность положения характерной точки (Mt), м	Описание обозначения точки на местности (при наличии)
	X	Y			
1649	1142480.10	117924.34	Картометрический метод	1	-
1650	1142477.57	117924.58	Картометрический метод	1	-
1651	1142473.10	117925.15	Картометрический метод	1	-
1652	1142469.93	117925.89	Картометрический метод	1	-
1653	1142465.55	117928.24	Картометрический метод	1	-
1654	1142459.37	117932.87	Картометрический метод	1	-
1655	1142451.65	117939.46	Картометрический метод	1	-
1656	1142440.20	117952.05	Картометрический метод	1	-
1657	1142433.29	117961.07	Картометрический метод	1	-
1658	1142427.10	117967.58	Картометрический метод	1	-
1659	1142421.90	117972.61	Картометрический метод	1	-
1660	1142410.53	117986.68	Картометрический метод	1	-
1661	1142406.22	117991.71	Картометрический метод	1	-
1662	1142399.11	117999.92	Картометрический метод	1	-
1663	1142394.72	118005.37	Картометрический метод	1	-
1664	1142383.91	118018.94	Картометрический метод	1	-
1665	1142375.30	118030.31	Картометрический метод	1	-
1666	1142368.47	118037.79	Картометрический метод	1	-
1667	1142361.97	118044.05	Картометрический метод	1	-
1668	1142353.44	118054.62	Картометрический метод	1	-
1669	1142340.93	118069.08	Картометрический метод	1	-
1670	1142329.58	118082.90	Картометрический метод	1	-
1671	1142321.79	118091.19	Картометрический метод	1	-
1672	1142315.85	118096.80	Картометрический метод	1	-
1673	1142310.65	118103.54	Картометрический метод	1	-
1674	1142302.36	118112.72	Картометрический	1	-

Сведения о местоположении границ объекта					
1. Система координат МСК-166, зона 3					
2. Сведения о характерных точках границ объекта					
Обозначение характерных точек границ	Координаты, м		Метод определения координат характерной точки	Средняя квадратическая погрешность положения характерной точки (Mt), м	Описание обозначения точки на местности (при наличии)
	X	Y			
			метод		
1675	1142289.84	118128.89	Картометрический метод	1	-
1676	1142282.12	118138.97	Картометрический метод	1	-
1677	1142271.07	118154.25	Картометрический метод	1	-
1678	1142266.36	118161.49	Картометрический метод	1	-
1679	1142262.29	118166.28	Картометрический метод	1	-
1680	1142256.93	118172.46	Картометрический метод	1	-
1681	1142254.01	118177.25	Картометрический метод	1	-
1682	1142252.22	118178.07	Картометрический метод	1	-
1683	1142249.70	118181.64	Картометрический метод	1	-
1684	1142242.95	118190.82	Картометрический метод	1	-
1685	1142237.99	118198.46	Картометрический метод	1	-
1686	1142229.70	118209.43	Картометрический метод	1	-
1687	1142218.81	118225.12	Картометрический метод	1	-
1688	1142213.61	118231.46	Картометрический метод	1	-
1689	1142207.60	118238.20	Картометрический метод	1	-
1690	1142205.65	118242.59	Картометрический метод	1	-
1691	1142201.26	118248.52	Картометрический метод	1	-
1692	1142187.52	118263.40	Картометрический метод	1	-
1693	1142179.56	118271.94	Картометрический метод	1	-
1694	1142173.71	118279.49	Картометрический метод	1	-
1695	1142165.42	118289.48	Картометрический метод	1	-
1696	1142160.79	118294.61	Картометрический метод	1	-
1697	1142157.50	118297.77	Картометрический метод	1	-
1698	1142151.52	118302.24	Картометрический метод	1	-
1699	1142142.58	118309.80	Картометрический метод	1	-

Сведения о местоположении границ объекта					
1. Система координат МСК-166, зона 3					
2. Сведения о характерных точках границ объекта					
Обозначение характерных точек границ	Координаты, м		Метод определения координат характерной точки	Средняя квадратическая погрешность положения характерной точки (Mt), м	Описание обозначения точки на местности (при наличии)
	X	Y			
1700	1142138.39	118311.76	Картометрический метод	1	-
1701	1142131.00	118319.06	Картометрический метод	1	-
1702	1142127.75	118320.62	Картометрический метод	1	-
1703	1142125.39	118323.54	Картометрический метод	1	-
1704	1142124.42	118326.22	Картометрический метод	1	-
1705	1142124.17	118327.76	Картометрический метод	1	-
1706	1142124.58	118329.96	Картометрический метод	1	-
1707	1142124.99	118333.13	Картометрический метод	1	-
1708	1142125.15	118334.10	Картометрический метод	1	-
1709	1142127.18	118334.91	Картометрический метод	1	-
1710	1142128.56	118335.89	Картометрический метод	1	-
1711	1142129.29	118337.11	Картометрический метод	1	-
1712	1142130.35	118338.90	Картометрический метод	1	-
1713	1142130.84	118340.60	Картометрический метод	1	-
1714	1142128.72	118343.85	Картометрический метод	1	-
1715	1142126.78	118346.21	Картометрический метод	1	-
1716	1142126.04	118345.73	Картометрический метод	1	-
1717	1142123.61	118345.24	Картометрический метод	1	-
1718	1142121.33	118344.18	Картометрический метод	1	-
1719	1142120.44	118343.20	Картометрический метод	1	-
1720	1142120.76	118341.82	Картометрический метод	1	-
1721	1142120.28	118340.77	Картометрический метод	1	-
1722	1142118.16	118339.87	Картометрический метод	1	-
1723	1142116.62	118339.46	Картометрический метод	1	-
1724	1142115.64	118338.81	Картометрический метод	1	-
1725	1142113.13	118336.21	Картометрический	1	-

Сведения о местоположении границ объекта					
1. Система координат МСК-166, зона 3					
2. Сведения о характерных точках границ объекта					
Обозначение характерных точек границ	Координаты, м		Метод определения координат характерной точки	Средняя квадратическая погрешность положения характерной точки (Mt), м	Описание обозначения точки на местности (при наличии)
	X	Y			
			метод		
1726	1142110.93	118334.51	Картометрический метод	1	-
1727	1142108.58	118335.32	Картометрический метод	1	-
1728	1142106.46	118336.62	Картометрический метод	1	-
1729	1142103.69	118339.63	Картометрический метод	1	-
1730	1142099.22	118346.05	Картометрический метод	1	-
1731	1142096.70	118349.38	Картометрический метод	1	-
1732	1142093.86	118352.23	Картометрический метод	1	-
1733	1142091.99	118353.93	Картометрический метод	1	-
1734	1142088.58	118356.70	Картометрический метод	1	-
1735	1142086.22	118358.97	Картометрический метод	1	-
1736	1142085.00	118359.87	Картометрический метод	1	-
1737	1142082.89	118361.57	Картометрический метод	1	-
1738	1142080.94	118362.55	Картометрический метод	1	-
1739	1142077.12	118365.47	Картометрический метод	1	-
1740	1142072.73	118368.72	Картометрический метод	1	-
1741	1142067.78	118372.87	Картометрический метод	1	-
1742	1142065.74	118374.82	Картометрический метод	1	-
1743	1142064.77	118377.02	Картометрический метод	1	-
1744	1142063.71	118379.28	Картометрический метод	1	-
1745	1142060.87	118381.64	Картометрический метод	1	-
1746	1142058.28	118383.11	Картометрический метод	1	-
1747	1142054.36	118386.85	Картометрический метод	1	-
1748	1142051.44	118390.10	Картометрический метод	1	-
1749	1142049.56	118391.48	Картометрический метод	1	-
1750	1142047.78	118394.16	Картометрический метод	1	-

Сведения о местоположении границ объекта					
1. Система координат МСК-166, зона 3					
2. Сведения о характерных точках границ объекта					
Обозначение характерных точек границ	Координаты, м		Метод определения координат характерной точки	Средняя квадратическая погрешность положения характерной точки (Mt), м	Описание обозначения точки на местности (при наличии)
	X	Y			
1751	1142042.09	118400.58	Картометрический метод	1	-
1752	1142033.15	118406.60	Картометрический метод	1	-
1753	1142022.63	118414.56	Картометрический метод	1	-
1754	1142000.03	118440.32	Картометрический метод	1	-
1755	1141998.00	118442.28	Картометрический метод	1	-
1756	1141994.14	118445.64	Картометрический метод	1	-
1757	1141986.38	118451.25	Картометрический метод	1	-
1758	1141980.73	118457.14	Картометрический метод	1	-
1759	1141977.16	118461.41	Картометрический метод	1	-
1760	1141976.67	118463.00	Картометрический метод	1	-
1761	1141968.91	118473.11	Картометрический метод	1	-
1762	1141965.18	118477.50	Картометрический метод	1	-
1763	1141963.42	118479.58	Картометрический метод	1	-
1764	1141961.67	118481.20	Картометрический метод	1	-
1765	1141959.72	118482.05	Картометрический метод	1	-
1766	1141956.71	118482.30	Картометрический метод	1	-
1767	1141954.40	118484.65	Картометрический метод	1	-
1768	1141952.00	118487.05	Картометрический метод	1	-
1769	1141948.02	118492.26	Картометрический метод	1	-
1770	1141947.09	118493.59	Картометрический метод	1	-
1771	1141946.84	118495.01	Картометрический метод	1	-
1772	1141946.19	118495.87	Картометрический метод	1	-
1773	1141942.25	118499.57	Картометрический метод	1	-
1774	1141935.43	118506.36	Картометрический метод	1	-
1775	1141932.05	118510.13	Картометрический метод	1	-
1776	1141927.42	118516.63	Картометрический	1	-

Сведения о местоположении границ объекта					
1. Система координат МСК-166, зона 3					
2. Сведения о характерных точках границ объекта					
Обозначение характерных точек границ	Координаты, м		Метод определения координат характерной точки	Средняя квадратическая погрешность положения характерной точки (Mt), м	Описание обозначения точки на местности (при наличии)
	X	Y			
			метод		
1777	1141922.14	118524.03	Картометрический метод	1	-
1778	1141917.30	118529.52	Картометрический метод	1	-
1779	1141911.89	118536.02	Картометрический метод	1	-
1780	1141909.62	118538.13	Картометрический метод	1	-
1781	1141908.60	118538.17	Картометрический метод	1	-
1782	1141905.47	118538.58	Картометрический метод	1	-
1783	1141900.96	118538.50	Картометрический метод	1	-
1784	1141898.37	118540.41	Картометрический метод	1	-
1785	1141894.75	118543.58	Картометрический метод	1	-
1786	1141888.78	118549.10	Картометрический метод	1	-
1787	1141883.21	118554.59	Картометрический метод	1	-
1788	1141878.01	118560.27	Картометрический метод	1	-
1789	1141876.39	118561.54	Картометрический метод	1	-
1790	1141873.58	118564.06	Картометрический метод	1	-
1791	1141872.61	118564.70	Картометрический метод	1	-
1792	1141871.79	118565.64	Картометрический метод	1	-
1793	1141871.43	118566.70	Картометрический метод	1	-
1794	1141870.69	118568.56	Картометрический метод	1	-
1795	1141869.67	118570.68	Картометрический метод	1	-
1796	1141869.55	118571.49	Картометрический метод	1	-
1797	1141870.00	118571.90	Картометрический метод	1	-
1798	1141870.36	118571.70	Картометрический метод	1	-
1799	1141871.16	118571.13	Картометрический метод	1	-
1800	1141872.16	118570.72	Картометрический метод	1	-
1801	1141873.34	118570.60	Картометрический метод	1	-

Сведения о местоположении границ объекта					
1. Система координат МСК-166, зона 3					
2. Сведения о характерных точках границ объекта					
Обозначение характерных точек границ	Координаты, м		Метод определения координат характерной точки	Средняя квадратическая погрешность положения характерной точки (Mt), м	Описание обозначения точки на местности (при наличии)
	X	Y			
1802	1141874.03	118571.41	Картометрический метод	1	-
1803	1141874.56	118572.19	Картометрический метод	1	-
1804	1141874.48	118573.81	Картометрический метод	1	-
1805	1141874.19	118574.70	Картометрический метод	1	-
1806	1141873.30	118575.88	Картометрический метод	1	-
1807	1141871.47	118578.08	Картометрический метод	1	-
1808	1141869.88	118579.05	Картометрический метод	1	-
1809	1141868.86	118579.05	Картометрический метод	1	-
1810	1141865.04	118579.78	Картометрический метод	1	-
1811	1141862.12	118580.15	Картометрический метод	1	-
1812	1141860.37	118580.92	Картометрический метод	1	-
1813	1141857.61	118581.61	Картометрический метод	1	-
1814	1141855.29	118581.45	Картометрический метод	1	-
1815	1141852.73	118581.00	Картометрический метод	1	-
1816	1141851.19	118581.28	Картометрический метод	1	-
1817	1141849.16	118583.16	Картометрический метод	1	-
1818	1141846.96	118585.38	Картометрический метод	1	-
1819	1141844.57	118588.64	Картометрический метод	1	-
1820	1141842.78	118589.82	Картометрический метод	1	-
1821	1141838.76	118591.73	Картометрический метод	1	-
1822	1141835.14	118593.56	Картометрический метод	1	-
1823	1141832.46	118594.98	Картометрический метод	1	-
1824	1141830.35	118595.84	Картометрический метод	1	-
1825	1141827.42	118597.66	Картометрический метод	1	-
1826	1141824.98	118600.59	Картометрический метод	1	-
1827	1141823.43	118602.95	Картометрический	1	-

Сведения о местоположении границ объекта					
1. Система координат МСК-166, зона 3					
2. Сведения о характерных точках границ объекта					
Обозначение характерных точек границ	Координаты, м		Метод определения координат характерной точки	Средняя квадратическая погрешность положения характерной точки (Mt), м	Описание обозначения точки на местности (при наличии)
	X	Y			
			метод		
1828	1141822.86	118605.55	Картометрический метод	1	-
1829	1141822.45	118608.06	Картометрический метод	1	-
1830	1141821.68	118610.26	Картометрический метод	1	-
1831	1141820.38	118615.91	Картометрический метод	1	-
1832	1141819.29	118621.39	Картометрический метод	1	-
1833	1141817.66	118626.35	Картометрический метод	1	-
1834	1141815.75	118629.88	Картометрический метод	1	-
1835	1141811.65	118635.49	Картометрический метод	1	-
1836	1141805.55	118642.72	Картометрический метод	1	-
1837	1141803.69	118643.99	Картометрический метод	1	-
1838	1141797.96	118647.52	Картометрический метод	1	-
1839	1141790.04	118652.68	Картометрический метод	1	-
1840	1141786.58	118655.28	Картометрический метод	1	-
1841	1141780.29	118662.15	Картометрический метод	1	-
1842	1141769.35	118675.19	Картометрический метод	1	-
1843	1141763.33	118682.75	Картометрический метод	1	-
1844	1141757.08	118690.39	Картометрический метод	1	-
1845	1141752.00	118695.59	Картометрический метод	1	-
1846	1141744.77	118702.99	Картометрический метод	1	-
1847	1141739.97	118708.27	Картометрический метод	1	-
1848	1141727.09	118722.57	Картометрический метод	1	-
1849	1141719.20	118731.43	Картометрический метод	1	-
1850	1141712.26	118739.93	Картометрический метод	1	-
1851	1141702.34	118753.54	Картометрический метод	1	-
1852	1141696.33	118762.47	Картометрический метод	1	-

Сведения о местоположении границ объекта					
1. Система координат МСК-166, зона 3					
2. Сведения о характерных точках границ объекта					
Обозначение характерных точек границ	Координаты, м		Метод определения координат характерной точки	Средняя квадратическая погрешность положения характерной точки (Mt), м	Описание обозначения точки на местности (при наличии)
	X	Y			
1853	1141683.60	118780.72	Картометрический метод	1	-
1854	1141672.70	118796.33	Картометрический метод	1	-
1855	1141663.03	118811.52	Картометрический метод	1	-
1856	1141658.15	118816.88	Картометрический метод	1	-
1857	1141654.01	118824.52	Картометрический метод	1	-
1858	1141646.29	118840.62	Картометрический метод	1	-
1859	1141636.77	118855.09	Картометрический метод	1	-
1860	1141630.27	118857.52	Картометрический метод	1	-
1861	1141624.67	118858.91	Картометрический метод	1	-
1862	1141621.09	118859.96	Картометрический метод	1	-
1863	1141617.76	118863.29	Картометрический метод	1	-
1864	1141613.70	118867.44	Картометрический метод	1	-
1865	1141609.15	118873.61	Картометрический метод	1	-
1866	1141606.06	118877.10	Картометрический метод	1	-
1867	1141603.13	118880.44	Картометрический метод	1	-
1868	1141599.40	118885.48	Картометрический метод	1	-
1869	1141594.20	118893.77	Картометрический метод	1	-
1870	1141588.66	118903.68	Картометрический метод	1	-
1871	1141583.95	118913.03	Картометрический метод	1	-
1872	1141580.62	118919.04	Картометрический метод	1	-
1873	1141576.96	118925.95	Картометрический метод	1	-
1874	1141569.49	118938.63	Картометрический метод	1	-
1875	1141565.59	118945.37	Картометрический метод	1	-
1876	1141562.50	118952.20	Картометрический метод	1	-
1877	1141560.22	118957.16	Картометрический метод	1	-
1878	1141557.87	118960.57	Картометрический	1	-

Сведения о местоположении границ объекта					
1. Система координат МСК-166, зона 3					
2. Сведения о характерных точках границ объекта					
Обозначение характерных точек границ	Координаты, м		Метод определения координат характерной точки	Средняя квадратическая погрешность положения характерной точки (Mt), м	Описание обозначения точки на местности (при наличии)
	X	Y			
			метод		
1879	1141553.72	118964.39	Картометрический метод	1	-
1880	1141549.42	118968.13	Картометрический метод	1	-
1881	1141546.17	118970.08	Картометрический метод	1	-
1882	1141544.38	118970.97	Картометрический метод	1	-
1883	1141543.65	118972.36	Картометрический метод	1	-
1884	1141540.71	118977.23	Картометрический метод	1	-
1885	1141538.52	118982.11	Картометрический метод	1	-
1886	1141537.71	118986.25	Картометрический метод	1	-
1887	1141536.89	118989.26	Картометрический метод	1	-
1888	1141535.92	118992.75	Картометрический метод	1	-
1889	1141534.46	118996.65	Картометрический метод	1	-
1890	1141532.99	119000.23	Картометрический метод	1	-
1891	1141530.72	119003.40	Картометрический метод	1	-
1892	1141528.77	119006.00	Картометрический метод	1	-
1893	1141525.52	119007.30	Картометрический метод	1	-
1894	1141523.08	119008.19	Картометрический метод	1	-
1895	1141518.61	119008.61	Картометрический метод	1	-
1896	1141517.23	119009.74	Картометрический метод	1	-
1897	1141529.61	119017.23	Картометрический метод	1	-
1898	1141496.55	119069.61	Картометрический метод	1	-
1899	1141482.25	119060.83	Картометрический метод	1	-
1900	1141476.66	119068.98	Картометрический метод	1	-
1901	1141468.21	119082.96	Картометрический метод	1	-
1902	1141461.46	119093.53	Картометрический метод	1	-
1903	1141453.66	119109.05	Картометрический метод	1	-

Сведения о местоположении границ объекта					
1. Система координат МСК-166, зона 3					
2. Сведения о характерных точках границ объекта					
Обозначение характерных точек границ	Координаты, м		Метод определения координат характерной точки	Средняя квадратическая погрешность положения характерной точки (Mt), м	Описание обозначения точки на местности (при наличии)
	X	Y			
1904	1141444.63	119122.78	Картометрический метод	1	-
1905	1141437.24	119131.73	Картометрический метод	1	-
1906	1141432.20	119139.61	Картометрический метод	1	-
1907	1141423.51	119156.92	Картометрический метод	1	-
1908	1141419.45	119166.02	Картометрический метод	1	-
1909	1141415.95	119172.60	Картометрический метод	1	-
1910	1141410.99	119180.57	Картометрический метод	1	-
1911	1141405.77	119186.94	Картометрический метод	1	-
1912	1141399.85	119196.90	Картометрический метод	1	-
1913	1141393.51	119206.41	Картометрический метод	1	-
1914	1141390.83	119213.32	Картометрический метод	1	-
1915	1141385.55	119220.31	Картометрический метод	1	-
1916	1141379.54	119229.41	Картометрический метод	1	-
1917	1141373.77	119236.57	Картометрический метод	1	-
1918	1141370.52	119243.47	Картометрический метод	1	-
1919	1141367.43	119251.19	Картометрический метод	1	-
1920	1141364.99	119258.26	Картометрический метод	1	-
1921	1141360.61	119265.09	Картометрический метод	1	-
1922	1141357.68	119270.69	Картометрический метод	1	-
1923	1141355.07	119272.73	Картометрический метод	1	-
1924	1141353.04	119275.90	Картометрический метод	1	-
1925	1141351.58	119281.91	Картометрический метод	1	-
1926	1141351.90	119285.24	Картометрический метод	1	-
1927	1141351.09	119288.01	Картометрический метод	1	-
1928	1141348.90	119289.80	Картометрический метод	1	-
1929	1141346.22	119293.69	Картометрический	1	-

Сведения о местоположении границ объекта					
1. Система координат МСК-166, зона 3					
2. Сведения о характерных точках границ объекта					
Обозначение характерных точек границ	Координаты, м		Метод определения координат характерной точки	Средняя квадратическая погрешность положения характерной точки (Mt), м	Описание обозначения точки на местности (при наличии)
	X	Y			
			метод		
1930	1141341.67	119298.49	Картометрический метод	1	-
1931	1141338.98	119300.52	Картометрический метод	1	-
1932	1141336.63	119303.29	Картометрический метод	1	-
1933	1141335.08	119306.45	Картометрический метод	1	-
1934	1141334.35	119308.73	Картометрический метод	1	-
1935	1141333.95	119310.36	Картометрический метод	1	-
1936	1141332.48	119313.44	Картометрический метод	1	-
1937	1141330.94	119320.03	Картометрический метод	1	-
1938	1141323.63	119334.01	Картометрический метод	1	-
1939	1141318.59	119341.56	Картометрический метод	1	-
1940	1141313.23	119349.69	Картометрический метод	1	-
1941	1141309.34	119354.65	Картометрический метод	1	-
1942	1141298.02	119377.73	Картометрический метод	1	-
1943	1141292.09	119394.63	Картометрический метод	1	-
1944	1141289.09	119403.17	Картометрический метод	1	-
1945	1141288.11	119407.31	Картометрический метод	1	-
1946	1141280.31	119408.04	Картометрический метод	1	-
1947	1141272.51	119408.37	Картометрический метод	1	-
1948	1141272.10	119408.93	Картометрический метод	1	-
1949	1141256.33	119409.10	Картометрический метод	1	-
1950	1141238.46	119406.50	Картометрический метод	1	-
1951	1141229.19	119405.85	Картометрический метод	1	-
1952	1141216.27	119403.98	Картометрический метод	1	-
1953	1141207.65	119401.95	Картометрический метод	1	-
1954	1141202.29	119398.94	Картометрический метод	1	-

Сведения о местоположении границ объекта					
1. Система координат МСК-166, зона 3					
2. Сведения о характерных точках границ объекта					
Обозначение характерных точек границ	Координаты, м		Метод определения координат характерной точки	Средняя квадратическая погрешность положения характерной точки (Mt), м	Описание обозначения точки на местности (при наличии)
	X	Y			
1955	1141197.66	119396.17	Картометрический метод	1	-
1956	1141194.81	119398.13	Картометрический метод	1	-
1957	1141190.75	119403.90	Картометрический метод	1	-
1958	1141189.21	119406.34	Картометрический метод	1	-
1959	1141189.52	119407.89	Картометрический метод	1	-
1960	1141187.41	119412.08	Картометрический метод	1	-
1961	1141185.83	119415.73	Картометрический метод	1	-
1962	1141185.18	119419.35	Картометрический метод	1	-
1963	1141183.59	119420.29	Картометрический метод	1	-
1964	1141192.68	119427.73	Картометрический метод	1	-
1965	1141210.78	119441.20	Картометрический метод	1	-
1966	1141226.46	119483.88	Картометрический метод	1	-
1967	1141233.84	119501.65	Картометрический метод	1	-
1968	1141236.53	119507.48	Картометрический метод	1	-
1969	1141235.03	119510.17	Картометрический метод	1	-
1970	1141231.60	119516.10	Картометрический метод	1	-
1971	1141232.86	119518.95	Картометрический метод	1	-
1972	1141233.31	119522.68	Картометрический метод	1	-
1973	1141233.47	119526.35	Картометрический метод	1	-
1974	1141232.78	119529.10	Картометрический метод	1	-
1975	1141232.13	119532.52	Картометрический метод	1	-
1976	1141230.95	119535.68	Картометрический метод	1	-
1977	1141229.04	119539.46	Картометрический метод	1	-
1978	1141226.28	119542.43	Картометрический метод	1	-
1979	1141219.78	119546.58	Картометрический метод	1	-
1980	1141215.18	119548.85	Картометрический	1	-

Сведения о местоположении границ объекта					
1. Система координат МСК-166, зона 3					
2. Сведения о характерных точках границ объекта					
Обозначение характерных точек границ	Координаты, м		Метод определения координат характерной точки	Средняя квадратическая погрешность положения характерной точки (Mt), м	Описание обозначения точки на местности (при наличии)
	X	Y			
			метод		
1981	1141211.36	119551.09	Картометрический метод	1	-
1982	1141206.36	119553.36	Картометрический метод	1	-
1983	1141205.22	119554.50	Картометрический метод	1	-
1984	1141203.40	119555.85	Картометрический метод	1	-
1985	1141201.57	119557.35	Картометрический метод	1	-
1986	1141200.07	119557.88	Картометрический метод	1	-
1987	1141199.17	119557.71	Картометрический метод	1	-
1988	1141197.42	119557.88	Картометрический метод	1	-
1989	1141194.22	119559.50	Картометрический метод	1	-
1990	1141192.55	119560.39	Картометрический метод	1	-
1991	1141190.88	119561.53	Картометрический метод	1	-
1992	1141187.35	119565.15	Картометрический метод	1	-
1993	1141185.93	119566.65	Картометрический метод	1	-
1994	1141182.56	119572.06	Картометрический метод	1	-
1995	1141180.04	119576.61	Картометрический метод	1	-
1996	1141178.41	119579.49	Картометрический метод	1	-
1997	1141177.07	119582.18	Картометрический метод	1	-
1998	1141174.11	119587.82	Картометрический метод	1	-
1999	1141171.71	119592.86	Картометрический метод	1	-
2000	1141168.87	119597.25	Картометрический метод	1	-
2001	1141167.23	119598.79	Картометрический метод	1	-
2002	1141165.60	119600.71	Картометрический метод	1	-
2003	1141165.04	119601.27	Картометрический метод	1	-
2004	1141164.91	119602.73	Картометрический метод	1	-
2005	1141164.51	119603.26	Картометрический метод	1	-

Сведения о местоположении границ объекта					
1. Система координат МСК-166, зона 3					
2. Сведения о характерных точках границ объекта					
Обозначение характерных точек границ	Координаты, м		Метод определения координат характерной точки	Средняя квадратическая погрешность положения характерной точки (Mt), м	Описание обозначения точки на местности (при наличии)
	X	Y			
2006	1141163.57	119604.48	Картометрический метод	1	-
2007	1141160.89	119605.78	Картометрический метод	1	-
2008	1141158.01	119606.64	Картометрический метод	1	-
2009	1141155.12	119607.49	Картометрический метод	1	-
2010	1141154.23	119608.47	Картометрический метод	1	-
2011	1141153.90	119609.48	Картометрический метод	1	-
2012	1141153.95	119611.79	Картометрический метод	1	-
2013	1141152.97	119614.89	Картометрический метод	1	-
2014	1141151.10	119618.94	Картометрический метод	1	-
2015	1141149.15	119621.55	Картометрический метод	1	-
2016	1141146.31	119625.21	Картометрический метод	1	-
2017	1141145.51	119625.94	Картометрический метод	1	-
2018	1141145.48	119627.28	Картометрический метод	1	-
2019	1141145.56	119629.88	Картометрический метод	1	-
2020	1141143.81	119633.46	Картометрический метод	1	-
2021	1141141.33	119637.97	Картометрический метод	1	-
2022	1141139.14	119641.99	Картометрический метод	1	-
2023	1141135.89	119647.88	Картометрический метод	1	-
2024	1141131.09	119654.05	Картометрический метод	1	-
2025	1141127.52	119660.11	Картометрический метод	1	-
2026	1141123.78	119666.20	Картометрический метод	1	-
2027	1141120.07	119670.68	Картометрический метод	1	-
2028	1141116.78	119675.76	Картометрический метод	1	-
2029	1141115.44	119679.49	Картометрический метод	1	-
2030	1141113.70	119682.58	Картометрический метод	1	-
2031	1141112.11	119684.98	Картометрический	1	-

Сведения о местоположении границ объекта					
1. Система координат МСК-166, зона 3					
2. Сведения о характерных точках границ объекта					
Обозначение характерных точек границ	Координаты, м		Метод определения координат характерной точки	Средняя квадратическая погрешность положения характерной точки (Mt), м	Описание обозначения точки на местности (при наличии)
	X	Y			
			метод		
2032	1141111.66	119688.07	Картометрический метод	1	-
2033	1141110.32	119691.08	Картометрический метод	1	-
2034	1141108.78	119693.68	Картометрический метод	1	-
2035	1141106.58	119697.37	Картометрический метод	1	-
2036	1141105.08	119701.97	Картометрический метод	1	-
2037	1141102.32	119707.94	Картометрический метод	1	-
2038	1141101.99	119711.84	Картометрический метод	1	-
2039	1141101.22	119714.36	Картометрический метод	1	-
2040	1141098.95	119717.53	Картометрический метод	1	-
2041	1141093.83	119724.27	Картометрический метод	1	-
2042	1141087.33	119731.99	Картометрический метод	1	-
2043	1141081.56	119741.18	Картометрический метод	1	-
2044	1141076.36	119748.82	Картометрический метод	1	-
2045	1141072.29	119754.84	Картометрический метод	1	-
2046	1141067.74	119763.12	Картометрический метод	1	-
2047	1141060.10	119776.13	Картометрический метод	1	-
2048	1141055.87	119786.04	Картометрический метод	1	-
2049	1141049.41	119798.64	Картометрический метод	1	-
2050	1141046.08	119805.54	Картометрический метод	1	-
2051	1141044.13	119813.51	Картометрический метод	1	-
2052	1141041.02	119821.39	Картометрический метод	1	-
2053	1141037.73	119825.90	Картометрический метод	1	-
2054	1141036.19	119828.54	Картометрический метод	1	-
2055	1141033.18	119832.08	Картометрический метод	1	-
2056	1141031.48	119834.15	Картометрический метод	1	-

Сведения о местоположении границ объекта					
1. Система координат МСК-166, зона 3					
2. Сведения о характерных точках границ объекта					
Обозначение характерных точек границ	Координаты, м		Метод определения координат характерной точки	Средняя квадратическая погрешность положения характерной точки (Mt), м	Описание обозначения точки на местности (при наличии)
	X	Y			
2057	1141030.69	119834.03	Картометрический метод	1	-
2058	1141030.36	119833.50	Картометрический метод	1	-
2059	1141030.56	119832.32	Картометрический метод	1	-
2060	1141032.43	119830.33	Картометрический метод	1	-
2061	1141034.54	119827.65	Картометрический метод	1	-
2062	1141036.05	119825.37	Картометрический метод	1	-
2063	1141037.59	119821.84	Картометрический метод	1	-
2064	1141038.85	119819.36	Картометрический метод	1	-
2065	1141039.83	119817.78	Картометрический метод	1	-
2066	1141039.58	119816.96	Картометрический метод	1	-
2067	1141038.97	119816.84	Картометрический метод	1	-
2068	1141039.42	119816.15	Картометрический метод	1	-
2069	1141040.11	119815.22	Картометрический метод	1	-
2070	1141040.60	119814.64	Картометрический метод	1	-
2071	1141040.11	119814.28	Картометрический метод	1	-
2072	1141039.34	119814.32	Картометрический метод	1	-
2073	1141038.65	119814.85	Картометрический метод	1	-
2074	1141038.49	119815.86	Картометрический метод	1	-
2075	1141038.04	119816.47	Картометрический метод	1	-
2076	1141035.84	119818.14	Картометрический метод	1	-
2077	1141034.58	119819.97	Картометрический метод	1	-
2078	1141033.04	119820.90	Картометрический метод	1	-
2079	1141031.42	119822.29	Картометрический метод	1	-
2080	1141029.71	119823.96	Картометрический метод	1	-
2081	1141028.87	119825.46	Картометрический метод	1	-
2082	1141028.24	119826.67	Картометрический	1	-

Сведения о местоположении границ объекта					
1. Система координат МСК-166, зона 3					
2. Сведения о характерных точках границ объекта					
Обозначение характерных точек границ	Координаты, м		Метод определения координат характерной точки	Средняя квадратическая погрешность положения характерной точки (Mt), м	Описание обозначения точки на местности (при наличии)
	X	Y			
			метод		
2083	1141027.59	119830.00	Картометрический метод	1	-
2084	1141027.06	119832.44	Картометрический метод	1	-
2085	1141026.57	119833.54	Картометрический метод	1	-
2086	1141023.97	119836.63	Картометрический метод	1	-
2087	1141021.57	119839.23	Картометрический метод	1	-
2088	1141019.42	119842.36	Картометрический метод	1	-
2089	1141018.04	119844.31	Картометрический метод	1	-
2090	1141016.24	119847.25	Картометрический метод	1	-
2091	1141015.51	119848.07	Картометрический метод	1	-
2092	1141014.06	119848.62	Картометрический метод	1	-
2093	1141013.16	119848.64	Картометрический метод	1	-
2094	1141012.50	119849.61	Картометрический метод	1	-
2095	1141014.09	119851.57	Картометрический метод	1	-
2096	1141014.74	119853.03	Картометрический метод	1	-
2097	1141014.98	119855.30	Картометрический метод	1	-
2098	1141015.10	119858.51	Картометрический метод	1	-
2099	1141014.25	119859.61	Картометрический метод	1	-
2100	1141013.52	119860.22	Картометрический метод	1	-
2101	1141012.42	119861.23	Картометрический метод	1	-
2102	1141012.14	119862.41	Картометрический метод	1	-
2103	1141011.12	119864.57	Картометрический метод	1	-
2104	1141009.46	119867.37	Картометрический метод	1	-
2105	1141008.04	119868.26	Картометрический метод	1	-
2106	1141006.25	119868.71	Картометрический метод	1	-
2107	1141004.91	119868.87	Картометрический метод	1	-

Сведения о местоположении границ объекта					
1. Система координат МСК-166, зона 3					
2. Сведения о характерных точках границ объекта					
Обозначение характерных точек границ	Координаты, м		Метод определения координат характерной точки	Средняя квадратическая погрешность положения характерной точки (Mt), м	Описание обозначения точки на местности (при наличии)
	X	Y			
2108	1141004.87	119869.61	Картометрический метод	1	-
2109	1141004.91	119870.54	Картометрический метод	1	-
2110	1141005.56	119871.03	Картометрический метод	1	-
2111	1141006.13	119871.93	Картометрический метод	1	-
2112	1141005.48	119872.90	Картометрический метод	1	-
2113	1141004.46	119873.91	Картометрический метод	1	-
2114	1141004.01	119875.09	Картометрический метод	1	-
2115	1141003.04	119876.59	Картометрический метод	1	-
2116	1141001.37	119878.22	Картометрический метод	1	-
2117	1141000.64	119878.95	Картометрический метод	1	-
2118	1140998.73	119879.97	Картометрический метод	1	-
2119	1140996.74	119880.69	Картометрический метод	1	-
2120	1140995.32	119881.72	Картометрический метод	1	-
2121	1140994.35	119882.48	Картометрический метод	1	-
2122	1140993.65	119883.66	Картометрический метод	1	-
2123	1140993.49	119885.86	Картометрический метод	1	-
2124	1140993.49	119888.09	Картометрический метод	1	-
2125	1140993.49	119891.02	Картометрический метод	1	-
2126	1140993.29	119892.93	Картометрический метод	1	-
2127	1140992.68	119895.12	Картометрический метод	1	-
2128	1140992.52	119897.00	Картометрический метод	1	-
2129	1140992.44	119898.90	Картометрический метод	1	-
2130	1140991.70	119900.08	Картометрический метод	1	-
2131	1140990.16	119901.47	Картометрический метод	1	-
2132	1140988.78	119902.93	Картометрический метод	1	-
2133	1140986.91	119905.00	Картометрический	1	-

Сведения о местоположении границ объекта					
1. Система координат МСК-166, зона 3					
2. Сведения о характерных точках границ объекта					
Обозначение характерных точек границ	Координаты, м		Метод определения координат характерной точки	Средняя квадратическая погрешность положения характерной точки (Mt), м	Описание обозначения точки на местности (при наличии)
	X	Y			
			метод		
2134	1140985.12	119906.38	Картометрический метод	1	-
2135	1140984.60	119907.48	Картометрический метод	1	-
2136	1140983.42	119908.09	Картометрический метод	1	-
2137	1140982.97	119907.93	Картометрический метод	1	-
2138	1140983.05	119907.15	Картометрический метод	1	-
2139	1140982.73	119906.26	Картометрический метод	1	-
2140	1140981.62	119905.65	Картометрический метод	1	-
2141	1140980.77	119904.76	Картометрический метод	1	-
2142	1140980.24	119903.94	Картометрический метод	1	-
2143	1140980.12	119903.50	Картометрический метод	1	-
2144	1140979.55	119903.33	Картометрический метод	1	-
2145	1140979.22	119904.83	Картометрический метод	1	-
2146	1140978.17	119906.58	Картометрический метод	1	-
2147	1140976.91	119909.23	Картометрический метод	1	-
2148	1140975.65	119910.89	Картометрический метод	1	-
2149	1140974.59	119911.41	Картометрический метод	1	-
2150	1140974.59	119912.19	Картометрический метод	1	-
2151	1140975.36	119913.04	Картометрический метод	1	-
2152	1140974.83	119914.83	Картометрический метод	1	-
2153	1140973.05	119917.35	Картометрический метод	1	-
2154	1140971.99	119920.23	Картометрический метод	1	-
2155	1140970.65	119924.14	Картометрический метод	1	-
2156	1140969.72	119928.52	Картометрический метод	1	-
2157	1140968.25	119931.62	Картометрический метод	1	-
2158	1140967.68	119933.89	Картометрический метод	1	-

Сведения о местоположении границ объекта					
1. Система координат МСК-166, зона 3					
2. Сведения о характерных точках границ объекта					
Обозначение характерных точек границ	Координаты, м		Метод определения координат характерной точки	Средняя квадратическая погрешность положения характерной точки (Mt), м	Описание обозначения точки на местности (при наличии)
	X	Y			
2159	1140965.33	119939.41	Картометрический метод	1	-
2160	1140962.32	119944.54	Картометрический метод	1	-
2161	1140958.58	119950.15	Картометрический метод	1	-
2162	1140954.85	119956.08	Картометрический метод	1	-
2163	1140955.58	119956.89	Картометрический метод	1	-
2164	1140955.50	119957.62	Картометрический метод	1	-
2165	1140954.28	119958.44	Картометрический метод	1	-
2166	1140951.84	119960.79	Картометрический метод	1	-
2167	1140948.35	119966.31	Картометрический метод	1	-
2168	1140944.93	119972.41	Картометрический метод	1	-
2169	1140942.98	119974.77	Картометрический метод	1	-
2170	1140940.55	119979.89	Картометрический метод	1	-
2171	1140938.68	119984.12	Картометрический метод	1	-
2172	1140935.67	119989.24	Картометрический метод	1	-
2173	1140932.57	119993.54	Картометрический метод	1	-
2174	1140929.41	119998.17	Картометрический метод	1	-
2175	1140925.50	120005.00	Картометрический метод	1	-
2176	1140918.80	120019.88	Картометрический метод	1	-
2177	1140913.68	120033.12	Картометрический метод	1	-
2178	1140911.49	120040.92	Картометрический метод	1	-
2179	1140909.13	120046.28	Картометрический метод	1	-
2180	1140907.83	120049.21	Картометрический метод	1	-
2181	1140907.26	120049.86	Картометрический метод	1	-
2182	1140905.88	120050.35	Картометрический метод	1	-
2183	1140902.39	120055.31	Картометрический метод	1	-
2184	1140901.98	120056.45	Картометрический	1	-

Сведения о местоположении границ объекта					
1. Система координат МСК-166, зона 3					
2. Сведения о характерных точках границ объекта					
Обозначение характерных точек границ	Координаты, м		Метод определения координат характерной точки	Средняя квадратическая погрешность положения характерной точки (Mt), м	Описание обозначения точки на местности (при наличии)
	X	Y			
			метод		
2185	1140899.87	120059.04	Картометрический метод	1	-
2186	1140896.78	120062.05	Картометрический метод	1	-
2187	1140894.42	120064.57	Картометрический метод	1	-
2188	1140890.52	120067.33	Картометрический метод	1	-
2189	1140887.43	120069.93	Картометрический метод	1	-
2190	1140885.48	120072.46	Картометрический метод	1	-
2191	1140883.36	120074.89	Картометрический метод	1	-
2192	1140880.44	120080.50	Картометрический метод	1	-
2193	1140873.61	120093.67	Картометрический метод	1	-
2194	1140869.15	120103.26	Картометрический метод	1	-
2195	1140865.81	120111.06	Картометрический метод	1	-
2196	1140864.27	120115.29	Картометрический метод	1	-
2197	1140861.26	120119.02	Картометрический метод	1	-
2198	1140855.66	120129.26	Картометрический метод	1	-
2199	1140852.49	120133.90	Картометрический метод	1	-
2200	1140850.70	120135.84	Картометрический метод	1	-
2201	1140847.29	120140.07	Картометрический метод	1	-
2202	1140846.23	120141.94	Картометрический метод	1	-
2203	1140842.66	120144.62	Картометрический метод	1	-
2204	1140838.91	120147.39	Картометрический метод	1	-
2205	1140835.90	120150.15	Картометрический метод	1	-
2206	1140835.58	120152.91	Картометрический метод	1	-
2207	1140833.38	120157.71	Картометрический метод	1	-
2208	1140831.92	120160.80	Картометрический метод	1	-
2209	1140831.68	120162.75	Картометрический метод	1	-

Сведения о местоположении границ объекта					
1. Система координат МСК-166, зона 3					
2. Сведения о характерных точках границ объекта					
Обозначение характерных точек границ	Координаты, м		Метод определения координат характерной точки	Средняя квадратическая погрешность положения характерной точки (Mt), м	Описание обозначения точки на местности (при наличии)
	X	Y			
2210	1140828.10	120168.92	Картометрический метод	1	-
2211	1140824.37	120175.75	Картометрический метод	1	-
2212	1140820.97	120181.31	Картометрический метод	1	-
2213	1140816.57	120189.08	Картометрический метод	1	-
2214	1140814.39	120193.71	Картометрический метод	1	-
2215	1140812.60	120196.63	Картометрический метод	1	-
2216	1140802.04	120211.06	Картометрический метод	1	-
2217	1140794.31	120220.98	Картометрический метод	1	-
2218	1140785.09	120234.06	Картометрический метод	1	-
2219	1140782.73	120236.21	Картометрический метод	1	-
2220	1140780.70	120237.23	Картометрический метод	1	-
2221	1140779.40	120238.33	Картометрический метод	1	-
2222	1140778.79	120240.20	Картометрический метод	1	-
2223	1140778.26	120241.91	Картометрический метод	1	-
2224	1140776.52	120243.77	Картометрический метод	1	-
2225	1140775.48	120244.06	Картометрический метод	1	-
2226	1140774.34	120244.14	Картометрический метод	1	-
2227	1140773.29	120244.91	Картометрический метод	1	-
2228	1140771.66	120246.82	Картометрический метод	1	-
2229	1140770.24	120248.20	Картометрический метод	1	-
2230	1140769.96	120249.38	Картометрический метод	1	-
2231	1140765.94	120254.70	Картометрический метод	1	-
2232	1140762.73	120257.95	Картометрический метод	1	-
2233	1140762.69	120261.32	Картометрический метод	1	-
2234	1140759.48	120264.57	Картометрический метод	1	-
2235	1140755.90	120268.88	Картометрический	1	-

Сведения о местоположении границ объекта					
1. Система координат МСК-166, зона 3					
2. Сведения о характерных точках границ объекта					
Обозначение характерных точек границ	Координаты, м		Метод определения координат характерной точки	Средняя квадратическая погрешность положения характерной точки (Mt), м	Описание обозначения точки на местности (при наличии)
	X	Y			
			метод		
2236	1140750.86	120274.94	Картометрический метод	1	-
2237	1140748.51	120277.21	Картометрический метод	1	-
2238	1140746.34	120279.61	Картометрический метод	1	-
2239	1140744.39	120282.34	Картометрический метод	1	-
2240	1140742.24	120285.79	Картометрический метод	1	-
2241	1140739.80	120291.11	Картометрический метод	1	-
2242	1140735.90	120297.86	Картометрический метод	1	-
2243	1140733.55	120302.69	Картометрический метод	1	-
2244	1140731.11	120305.13	Картометрический метод	1	-
2245	1140727.61	120309.76	Картометрический метод	1	-
2246	1140723.98	120314.76	Картометрический метод	1	-
2247	1140718.70	120322.77	Картометрический метод	1	-
2248	1140716.46	120326.54	Картометрический метод	1	-
2249	1140716.10	120327.28	Картометрический метод	1	-
2250	1140713.01	120333.90	Картометрический метод	1	-
2251	1140711.14	120335.69	Картометрический метод	1	-
2252	1140706.26	120338.53	Картометрический метод	1	-
2253	1140701.71	120342.35	Картометрический метод	1	-
2254	1140699.10	120345.76	Картометрический метод	1	-
2255	1140695.94	120350.80	Картометрический метод	1	-
2256	1140693.66	120354.38	Картометрический метод	1	-
2257	1140689.76	120361.78	Картометрический метод	1	-
2258	1140684.72	120369.90	Картометрический метод	1	-
2259	1140680.74	120374.13	Картометрический метод	1	-
2260	1140676.84	120377.94	Картометрический метод	1	-

Сведения о местоположении границ объекта					
1. Система координат МСК-166, зона 3					
2. Сведения о характерных точках границ объекта					
Обозначение характерных точек границ	Координаты, м		Метод определения координат характерной точки	Средняя квадратическая погрешность положения характерной точки (Mt), м	Описание обозначения точки на местности (при наличии)
	X	Y			
2261	1140673.41	120383.27	Картометрический метод	1	-
2262	1140670.48	120388.39	Картометрический метод	1	-
2263	1140666.10	120393.55	Картометрический метод	1	-
2264	1140662.03	120395.66	Картометрический метод	1	-
2265	1140655.86	120397.86	Картометрический метод	1	-
2266	1140650.49	120400.14	Картометрический метод	1	-
2267	1140648.05	120402.16	Картометрический метод	1	-
2268	1140647.32	120404.93	Картометрический метод	1	-
2269	1140645.45	120407.20	Картометрический метод	1	-
2270	1140642.12	120409.56	Картометрический метод	1	-
2271	1140640.00	120412.40	Картометрический метод	1	-
2272	1140637.32	120414.84	Картометрический метод	1	-
2273	1140634.89	120414.84	Картометрический метод	1	-
2274	1140633.50	120415.82	Картометрический метод	1	-
2275	1140632.69	120416.72	Картометрический метод	1	-
2276	1140630.58	120418.42	Картометрический метод	1	-
2277	1140628.55	120420.86	Картометрический метод	1	-
2278	1140627.08	120422.08	Картометрический метод	1	-
2279	1140625.62	120422.65	Картометрический метод	1	-
2280	1140623.51	120423.22	Картометрический метод	1	-
2281	1140621.48	120424.11	Картометрический метод	1	-
2282	1140620.42	120425.25	Картометрический метод	1	-
2283	1140619.20	120426.63	Картометрический метод	1	-
2284	1140619.61	120427.85	Картометрический метод	1	-
2285	1140618.96	120429.47	Картометрический метод	1	-
2286	1140616.77	120431.59	Картометрический	1	-

Сведения о местоположении границ объекта					
1. Система координат МСК-166, зона 3					
2. Сведения о характерных точках границ объекта					
Обозначение характерных точек границ	Координаты, м		Метод определения координат характерной точки	Средняя квадратическая погрешность положения характерной точки (Mt), м	Описание обозначения точки на местности (при наличии)
	X	Y			
			метод		
2287	1140614.57	120434.91	Картометрический метод	1	-
2288	1140612.38	120436.95	Картометрический метод	1	-
2289	1140609.13	120438.49	Картометрический метод	1	-
2290	1140605.06	120440.37	Картометрический метод	1	-
2291	1140600.16	120441.83	Картометрический метод	1	-
2292	1140596.38	120443.09	Картометрический метод	1	-
2293	1140591.10	120445.32	Картометрический метод	1	-
2294	1140588.01	120446.91	Картометрический метод	1	-
2295	1140585.25	120447.55	Картометрический метод	1	-
2296	1140583.02	120448.37	Картометрический метод	1	-
2297	1140581.72	120449.14	Картометрический метод	1	-
2298	1140581.19	120449.71	Картометрический метод	1	-
2299	1140580.01	120450.89	Картометрический метод	1	-
2300	1140579.03	120452.51	Картометрический метод	1	-
2301	1140577.86	120453.85	Картометрический метод	1	-
2302	1140574.45	120457.76	Картометрический метод	1	-
2303	1140571.31	120460.27	Картометрический метод	1	-
2304	1140567.46	120462.87	Картометрический метод	1	-
2305	1140564.49	120465.03	Картометрический метод	1	-
2306	1140562.42	120466.21	Картометрический метод	1	-
2307	1140560.46	120466.94	Картометрический метод	1	-
2308	1140557.86	120468.44	Картометрический метод	1	-
2309	1140555.05	120471.62	Картометрический метод	1	-
2310	1140550.71	120476.16	Картометрический метод	1	-
2311	1140545.79	120480.76	Картометрический метод	1	-

Сведения о местоположении границ объекта					
1. Система координат МСК-166, зона 3					
2. Сведения о характерных точках границ объекта					
Обозначение характерных точек границ	Координаты, м		Метод определения координат характерной точки	Средняя квадратическая погрешность положения характерной точки (Mt), м	Описание обозначения точки на местности (при наличии)
	X	Y			
2312	1140542.46	120483.76	Картометрический метод	1	-
2313	1140538.52	120486.69	Картометрический метод	1	-
2314	1140535.64	120489.20	Картометрический метод	1	-
2315	1140531.04	120493.88	Картометрический метод	1	-
2316	1140527.23	120497.49	Картометрический метод	1	-
2317	1140524.26	120499.41	Картометрический метод	1	-
2318	1140522.03	120501.77	Картометрический метод	1	-
2319	1140517.19	120505.91	Картометрический метод	1	-
2320	1140514.11	120508.84	Картометрический метод	1	-
2321	1140512.35	120510.54	Картометрический метод	1	-
2322	1140509.34	120513.34	Картометрический метод	1	-
2323	1140501.13	120520.99	Картометрический метод	1	-
2324	1140495.93	120527.16	Картометрический метод	1	-
2325	1140493.17	120530.37	Картометрический метод	1	-
2326	1140492.03	120532.16	Картометрический метод	1	-
2327	1140489.07	120535.09	Картометрический метод	1	-
2328	1140486.18	120538.99	Картометрический метод	1	-
2329	1140485.53	120539.96	Картометрический метод	1	-
2330	1140484.88	120540.21	Картометрический метод	1	-
2331	1140483.95	120540.93	Картометрический метод	1	-
2332	1140482.49	120541.99	Картометрический метод	1	-
2333	1140480.74	120543.66	Картометрический метод	1	-
2334	1140478.10	120546.67	Картометрический метод	1	-
2335	1140473.30	120551.50	Картометрический метод	1	-
2336	1140468.80	120556.21	Картометрический метод	1	-
2337	1140466.14	120559.75	Картометрический	1	-

Сведения о местоположении границ объекта					
1. Система координат МСК-166, зона 3					
2. Сведения о характерных точках границ объекта					
Обозначение характерных точек границ	Координаты, м		Метод определения координат характерной точки	Средняя квадратическая погрешность положения характерной точки (Mt), м	Описание обозначения точки на местности (при наличии)
	X	Y			
			метод		
2338	1140462.77	120563.21	Картометрический метод	1	-
2339	1140458.51	120567.35	Картометрический метод	1	-
2340	1140454.40	120571.98	Картометрический метод	1	-
2341	1140446.81	120579.74	Картометрический метод	1	-
2342	1140441.69	120584.94	Картометрический метод	1	-
2343	1140436.73	120590.64	Картометрический метод	1	-
2344	1140433.64	120595.10	Картометрический метод	1	-
2345	1140432.91	120597.62	Картометрический метод	1	-
2346	1140432.67	120604.49	Картометрический метод	1	-
2347	1140434.66	120610.95	Картометрический метод	1	-
2348	1140437.71	120616.92	Картометрический метод	1	-
2349	1140439.41	120621.68	Картометрический метод	1	-
2350	1140442.13	120624.57	Картометрический метод	1	-
2351	1140447.90	120627.44	Картометрический метод	1	-
2352	1140418.02	120623.41	Картометрический метод	1	-
2353	1140398.73	120640.95	Картометрический метод	1	-
2354	1140367.51	120678.97	Картометрический метод	1	-
2355	1140365.16	120696.64	Картометрический метод	1	-
2356	1140353.23	120715.68	Картометрический метод	1	-
2357	1140349.65	120722.41	Картометрический метод	1	-
2358	1140345.74	120731.08	Картометрический метод	1	-
2359	1140332.49	120730.97	Картометрический метод	1	-
2360	1140328.28	120732.57	Картометрический метод	1	-
2361	1140320.67	120736.04	Картометрический метод	1	-
2362	1140318.36	120741.02	Картометрический метод	1	-

Сведения о местоположении границ объекта					
1. Система координат МСК-166, зона 3					
2. Сведения о характерных точках границ объекта					
Обозначение характерных точек границ	Координаты, м		Метод определения координат характерной точки	Средняя квадратическая погрешность положения характерной точки (Mt), м	Описание обозначения точки на местности (при наличии)
	X	Y			
2363	1140312.59	120745.57	Картометрический метод	1	-
2364	1140307.96	120749.88	Картометрический метод	1	-
2365	1140304.06	120752.81	Картометрический метод	1	-
2366	1140298.53	120759.39	Картометрический метод	1	-
2367	1140297.31	120761.42	Картометрический метод	1	-
2368	1140293.70	120764.59	Картометрический метод	1	-
2369	1140289.96	120769.38	Картометрический метод	1	-
2370	1140285.17	120774.42	Картометрический метод	1	-
2371	1140281.47	120778.08	Картометрический метод	1	-
2372	1140275.12	120784.02	Картометрический метод	1	-
2373	1140269.92	120790.68	Картометрический метод	1	-
2374	1140266.26	120794.90	Картометрический метод	1	-
2375	1140262.69	120797.67	Картометрический метод	1	-
2376	1140258.95	120800.02	Картометрический метод	1	-
2377	1140253.67	120802.06	Картометрический метод	1	-
2378	1140250.91	120801.97	Картометрический метод	1	-
2379	1140248.71	120801.08	Картометрический метод	1	-
2380	1140244.90	120803.11	Картометрический метод	1	-
2381	1140237.83	120806.68	Картометрический метод	1	-
2382	1140235.23	120806.85	Картометрический метод	1	-
2383	1140231.48	120806.04	Картометрический метод	1	-
2384	1140227.90	120805.47	Картометрический метод	1	-
2385	1140223.11	120806.36	Картометрический метод	1	-
2386	1140216.20	120806.68	Картометрический метод	1	-
2387	1140212.95	120808.39	Картометрический метод	1	-
2388	1140203.61	120805.96	Картометрический	1	-

Сведения о местоположении границ объекта					
1. Система координат МСК-166, зона 3					
2. Сведения о характерных точках границ объекта					
Обозначение характерных точек границ	Координаты, м		Метод определения координат характерной точки	Средняя квадратическая погрешность положения характерной точки (Mt), м	Описание обозначения точки на местности (при наличии)
	X	Y			
			метод		
2389	1140202.31	120804.25	Картометрический метод	1	-
2390	1140197.03	120802.14	Картометрический метод	1	-
2391	1140185.56	120799.45	Картометрический метод	1	-
2392	1140178.17	120799.29	Картометрический метод	1	-
2393	1140165.49	120800.67	Картометрический метод	1	-
2394	1140162.40	120801.97	Картометрический метод	1	-
2395	1140150.05	120802.40	Картометрический метод	1	-
2396	1140138.18	120789.86	Картометрический метод	1	-
2397	1140127.21	120778.57	Картометрический метод	1	-
2398	1140124.29	120775.32	Картометрический метод	1	-
2399	1140118.27	120768.17	Картометрический метод	1	-
2400	1140110.80	120755.08	Картометрический метод	1	-
2401	1140104.42	120745.33	Картометрический метод	1	-
2402	1140101.98	120734.12	Картометрический метод	1	-
2403	1140102.47	120722.24	Картометрический метод	1	-
2404	1140100.31	120721.63	Картометрический метод	1	-
2405	1140097.72	120720.56	Картометрический метод	1	-
2406	1140096.07	120718.12	Картометрический метод	1	-
2407	1140093.27	120713.88	Картометрический метод	1	-
2408	1140090.25	120710.79	Картометрический метод	1	-
2409	1140087.09	120707.50	Картометрический метод	1	-
2410	1140082.57	120701.47	Картометрический метод	1	-
2411	1140081.67	120698.66	Картометрический метод	1	-
2412	1140078.98	120694.21	Картометрический метод	1	-
2413	1140076.32	120687.39	Картометрический метод	1	-

Сведения о местоположении границ объекта					
1. Система координат МСК-166, зона 3					
2. Сведения о характерных точках границ объекта					
Обозначение характерных точек границ	Координаты, м		Метод определения координат характерной точки	Средняя квадратическая погрешность положения характерной точки (Mt), м	Описание обозначения точки на местности (при наличии)
	X	Y			
2414	1140072.12	120694.78	Картометрический метод	1	-
2415	1140066.81	120702.32	Картометрический метод	1	-
2416	1140060.49	120710.94	Картометрический метод	1	-
2417	1140054.03	120719.91	Картометрический метод	1	-
2418	1140049.87	120726.09	Картометрический метод	1	-
2419	1140046.28	120732.62	Картометрический метод	1	-
2420	1140042.97	120735.92	Картометрический метод	1	-
2421	1140038.70	120738.59	Картометрический метод	1	-
2422	1140031.38	120766.30	Картометрический метод	1	-
2423	1140027.07	120772.62	Картометрический метод	1	-
2424	1140027.02	120772.74	Картометрический метод	1	-
2425	1140004.75	120762.94	Картометрический метод	1	-
2426	1139998.36	120759.67	Картометрический метод	1	-
2427	1139993.74	120755.53	Картометрический метод	1	-
2428	1139990.77	120753.42	Картометрический метод	1	-
2429	1139986.54	120752.78	Картометрический метод	1	-
2430	1139971.52	120744.32	Картометрический метод	1	-
2431	1139967.28	120741.99	Картометрический метод	1	-
2432	1139963.26	120740.29	Картометрический метод	1	-
2433	1139957.76	120738.39	Картометрический метод	1	-
2434	1139950.56	120736.06	Картометрический метод	1	-
2435	1139943.99	120733.74	Картометрический метод	1	-
2436	1139937.43	120729.93	Картометрический метод	1	-
2437	1139930.45	120725.06	Картометрический метод	1	-
2438	1139926.43	120721.45	Картометрический метод	1	-
2439	1139923.47	120718.49	Картометрический	1	-

Сведения о местоположении границ объекта					
1. Система координат МСК-166, зона 3					
2. Сведения о характерных точках границ объекта					
Обозначение характерных точек границ	Координаты, м		Метод определения координат характерной точки	Средняя квадратическая погрешность положения характерной точки (Mt), м	Описание обозначения точки на местности (при наличии)
	X	Y			
			метод		
2440	1139920.50	120714.89	Картометрический метод	1	-
2441	1139918.18	120710.45	Картометрический метод	1	-
2442	1139916.27	120706.00	Картометрический метод	1	-
2443	1139914.58	120702.41	Картометрический метод	1	-
2444	1139912.25	120698.39	Картометрический метод	1	-
2445	1139907.81	120690.34	Картометрический метод	1	-
2446	1139907.81	120685.26	Картометрический метод	1	-
2447	1139908.02	120678.70	Картометрический метод	1	-
2448	1139908.23	120671.92	Картометрический метод	1	-
2449	1139907.17	120666.42	Картометрический метод	1	-
2450	1139906.04	120662.83	Картометрический метод	1	-
2451	1139903.57	120657.53	Картометрический метод	1	-
2452	1139900.81	120650.55	Картометрический метод	1	-
2453	1139898.06	120642.08	Картометрический метод	1	-
2454	1139892.98	120624.30	Картометрический метод	1	-
2455	1139888.96	120607.79	Картометрический метод	1	-
2456	1139884.31	120595.31	Картометрический метод	1	-
2457	1139879.23	120580.91	Картометрический метод	1	-
2458	1139874.36	120572.65	Картометрический метод	1	-
2459	1139869.07	120565.24	Картометрический метод	1	-
2460	1139864.63	120558.26	Картометрический метод	1	-
2461	1139858.06	120551.70	Картометрический метод	1	-
2462	1139850.65	120546.83	Картометрический метод	1	-
2463	1139844.94	120544.93	Картометрический метод	1	-
2464	1139840.49	120543.44	Картометрический метод	1	-

Сведения о местоположении границ объекта					
1. Система координат МСК-166, зона 3					
2. Сведения о характерных точках границ объекта					
Обозначение характерных точек границ	Координаты, м		Метод определения координат характерной точки	Средняя квадратическая погрешность положения характерной точки (Mt), м	Описание обозначения точки на местности (при наличии)
	X	Y			
2465	1139836.89	120540.69	Картометрический метод	1	-
2466	1139833.08	120537.30	Картометрический метод	1	-
2467	1139826.52	120534.34	Картометрический метод	1	-
2468	1139821.66	120530.53	Картометрический метод	1	-
2469	1139818.06	120527.36	Картометрический метод	1	-
2470	1139816.16	120525.66	Картометрический метод	1	-
2471	1139811.70	120523.12	Картометрический метод	1	-
2472	1139806.20	120520.37	Картометрический метод	1	-
2473	1139799.64	120516.99	Картометрический метод	1	-
2474	1139790.12	120510.85	Картометрический метод	1	-
2475	1139787.75	120509.54	Картометрический метод	1	-
2476	1139781.19	120503.82	Картометрический метод	1	-
2477	1139773.15	120495.78	Картометрический метод	1	-
2478	1139752.33	120512.83	Картометрический метод	1	-
2479	1139738.01	120524.57	Картометрический метод	1	-
2480	1139736.11	120528.80	Картометрический метод	1	-
2481	1139732.72	120532.61	Картометрический метод	1	-
2482	1139730.39	120535.78	Картометрический метод	1	-
2483	1139726.80	120544.25	Картометрический метод	1	-
2484	1139723.52	120552.99	Картометрический метод	1	-
2485	1139721.21	120559.60	Картометрический метод	1	-
2486	1139720.22	120565.89	Картометрический метод	1	-
2487	1139717.89	120572.83	Картометрический метод	1	-
2488	1139715.91	120577.46	Картометрический метод	1	-
2489	1139711.61	120583.75	Картометрический метод	1	-
2490	1139707.31	120589.04	Картометрический	1	-

Сведения о местоположении границ объекта					
1. Система координат МСК-166, зона 3					
2. Сведения о характерных точках границ объекта					
Обозначение характерных точек границ	Координаты, м		Метод определения координат характерной точки	Средняя квадратическая погрешность положения характерной точки (Mt), м	Описание обозначения точки на местности (при наличии)
	X	Y			
			метод		
2491	1139699.04	120600.28	Картометрический метод	1	-
2492	1139694.42	120607.23	Картометрический метод	1	-
2493	1139690.45	120615.49	Картометрический метод	1	-
2494	1139689.12	120623.44	Картометрический метод	1	-
2495	1139687.47	120632.03	Картометрический метод	1	-
2496	1139687.47	120640.30	Картометрический метод	1	-
2497	1139688.13	120648.23	Картометрический метод	1	-
2498	1139688.13	120655.18	Картометрический метод	1	-
2499	1139686.15	120662.79	Картометрический метод	1	-
2500	1139682.51	120669.40	Картометрический метод	1	-
2501	1139678.54	120680.31	Картометрический метод	1	-
2502	1139674.91	120691.23	Картометрический метод	1	-
2503	1139671.93	120700.49	Картометрический метод	1	-
2504	1139668.61	120710.09	Картометрический метод	1	-
2505	1139662.00	120721.00	Картометрический метод	1	-
2506	1139655.39	120734.22	Картометрический метод	1	-
2507	1139650.43	120744.81	Картометрический метод	1	-
2508	1139644.81	120757.71	Картометрический метод	1	-
2509	1139636.94	120773.07	Картометрический метод	1	-
2510	1139626.99	120790.63	Картометрический метод	1	-
2511	1139618.52	120808.00	Картометрический метод	1	-
2512	1139615.55	120814.13	Картометрический метод	1	-
2513	1139613.22	120818.37	Картометрический метод	1	-
2514	1139610.90	120823.45	Картометрический метод	1	-
2515	1139607.51	120829.37	Картометрический метод	1	-

Сведения о местоположении границ объекта					
1. Система координат МСК-166, зона 3					
2. Сведения о характерных точках границ объекта					
Обозначение характерных точек границ	Координаты, м		Метод определения координат характерной точки	Средняя квадратическая погрешность положения характерной точки (Mt), м	Описание обозначения точки на местности (при наличии)
	X	Y			
2516	1139604.55	120835.19	Картометрический метод	1	-
2517	1139602.11	120841.01	Картометрический метод	1	-
2518	1139592.91	120861.34	Картометрический метод	1	-
2519	1139564.86	120929.60	Картометрический метод	1	-
2520	1139557.66	120945.87	Картометрический метод	1	-
2521	1139543.90	120974.44	Картометрический метод	1	-
2522	1139521.93	121018.36	Картометрический метод	1	-
2523	1139476.16	121108.06	Картометрический метод	1	-
2524	1139456.59	121142.46	Картометрический метод	1	-
2525	1139444.42	121167.06	Картометрический метод	1	-
2526	1139425.89	121221.04	Картометрический метод	1	-
2527	1139391.77	121334.01	Картометрический метод	1	-
2528	1139379.59	121375.02	Картометрический метод	1	-
2529	1139370.33	121400.69	Картометрический метод	1	-
2530	1139360.81	121419.74	Картометрический метод	1	-
2531	1139349.17	121441.43	Картометрический метод	1	-
2532	1139322.70	121477.68	Картометрический метод	1	-
2533	1139304.72	121498.06	Картометрический метод	1	-
2534	1139263.97	121525.57	Картометрический метод	1	-
2535	1139243.86	121538.01	Картометрический метод	1	-
2536	1139142.44	121580.15	Картометрический метод	1	-
2537	1139047.14	121522.37	Картометрический метод	1	-
2538	1139149.37	121391.55	Картометрический метод	1	-
2539	1139166.90	121317.80	Картометрический метод	1	-
2540	1139232.38	121182.87	Картометрический метод	1	-
2541	1139256.19	121130.61	Картометрический	1	-

Сведения о местоположении границ объекта					
1. Система координат МСК-166, зона 3					
2. Сведения о характерных точках границ объекта					
Обозначение характерных точек границ	Координаты, м		Метод определения координат характерной точки	Средняя квадратическая погрешность положения характерной точки (Mt), м	Описание обозначения точки на местности (при наличии)
	X	Y			
			метод		
2542	1139279.34	121086.95	Картометрический метод	1	-
2543	1139268.15	121067.02	Картометрический метод	1	-
2544	1139281.83	120865.13	Картометрический метод	1	-
2545	1139289.32	120838.09	Картометрический метод	1	-
2546	1139298.21	120792.05	Картометрический метод	1	-
2547	1139297.61	120789.77	Картометрический метод	1	-
2548	1139299.89	120783.31	Картометрический метод	1	-
2549	1139302.10	120773.23	Картометрический метод	1	-
2550	1139303.46	120760.77	Картометрический метод	1	-
2551	1139304.72	120756.53	Картометрический метод	1	-
2552	1139306.47	120754.15	Картометрический метод	1	-
2553	1139320.21	120719.58	Картометрический метод	1	-
2554	1139273.12	120689.54	Картометрический метод	1	-
2555	1139241.89	120669.84	Картометрический метод	1	-
2556	1139231.31	120613.75	Картометрический метод	1	-
2557	1139233.43	120572.47	Картометрический метод	1	-
2558	1139293.20	120412.00	Картометрический метод	1	-
2559	1139300.94	120369.76	Картометрический метод	1	-
2560	1139305.27	120346.14	Картометрический метод	1	-
2561	1139285.87	120350.38	Картометрический метод	1	-
2562	1139277.83	120312.90	Картометрический метод	1	-
2563	1139274.24	120292.40	Картометрический метод	1	-
2564	1139260.88	120229.48	Картометрический метод	1	-
2565	1139308.59	120217.31	Картометрический метод	1	-
2566	1139316.01	120215.60	Картометрический метод	1	-

Сведения о местоположении границ объекта					
1. Система координат МСК-166, зона 3					
2. Сведения о характерных точках границ объекта					
Обозначение характерных точек границ	Координаты, м		Метод определения координат характерной точки	Средняя квадратическая погрешность положения характерной точки (Mt), м	Описание обозначения точки на местности (при наличии)
	X	Y			
2567	1139314.96	120209.78	Картометрический метод	1	-
2568	1139313.94	120204.92	Картометрический метод	1	-
2569	1139274.29	120016.49	Картометрический метод	1	-
2570	1139294.10	119997.54	Картометрический метод	1	-
2571	1139304.84	119986.84	Картометрический метод	1	-
2572	1139313.45	119978.94	Картометрический метод	1	-
2573	1139320.92	119972.20	Картометрический метод	1	-
2574	1139323.43	119968.75	Картометрический метод	1	-
2575	1139327.45	119963.36	Картометрический метод	1	-
2576	1139332.48	119958.55	Картометрический метод	1	-
2577	1139339.66	119953.38	Картометрический метод	1	-
2578	1139344.62	119950.58	Картометрический метод	1	-
2579	1139351.37	119949.36	Картометрический метод	1	-
2580	1139353.48	119956.04	Картометрический метод	1	-
2581	1139351.33	119963.94	Картометрический метод	1	-
2582	1139353.99	119967.53	Картометрический метод	1	-
2583	1139355.71	119970.83	Картометрический метод	1	-
2584	1139356.64	119975.07	Картометрический метод	1	-
2585	1139355.35	119979.37	Картометрический метод	1	-
2586	1139355.85	119985.40	Картометрический метод	1	-
2587	1139354.99	119991.51	Картометрический метод	1	-
2588	1139356.79	119994.09	Картометрический метод	1	-
2589	1139356.07	119998.04	Картометрический метод	1	-
2590	1139355.64	120005.22	Картометрический метод	1	-
2591	1139354.71	120007.87	Картометрический метод	1	-
2592	1139353.41	120008.74	Картометрический	1	-

Сведения о местоположении границ объекта					
1. Система координат МСК-166, зона 3					
2. Сведения о характерных точках границ объекта					
Обозначение характерных точек границ	Координаты, м		Метод определения координат характерной точки	Средняя квадратическая погрешность положения характерной точки (Mt), м	Описание обозначения точки на местности (при наличии)
	X	Y			
			метод		
2593	1139354.20	120009.96	Картометрический метод	1	-
2594	1139355.57	120010.75	Картометрический метод	1	-
2595	1139355.64	120011.90	Картометрический метод	1	-
2596	1139354.78	120013.76	Картометрический метод	1	-
2597	1139355.14	120015.20	Картометрический метод	1	-
2598	1139354.78	120017.21	Картометрический метод	1	-
2599	1139355.06	120018.79	Картометрический метод	1	-
2600	1139355.06	120020.30	Картометрический метод	1	-
2601	1139355.57	120020.80	Картометрический метод	1	-
2602	1139355.42	120021.38	Картометрический метод	1	-
2603	1139354.20	120022.74	Картометрический метод	1	-
2604	1139353.34	120024.83	Картометрический метод	1	-
2605	1139353.33	120025.18	Картометрический метод	1	-
2606	1139352.41	120028.92	Картометрический метод	1	-
2607	1139352.26	120030.35	Картометрический метод	1	-
2608	1139351.40	120032.65	Картометрический метод	1	-
2609	1139348.89	120032.86	Картометрический метод	1	-
2610	1139347.31	120033.59	Картометрический метод	1	-
2611	1139343.93	120034.52	Картометрический метод	1	-
2612	1139343.50	120035.45	Картометрический метод	1	-
2613	1139341.77	120036.60	Картометрический метод	1	-
2614	1139340.63	120038.40	Картометрический метод	1	-
2615	1139340.05	120039.11	Картометрический метод	1	-
2616	1139336.89	120039.90	Картометрический метод	1	-
2617	1139334.52	120041.05	Картометрический метод	1	-

Сведения о местоположении границ объекта					
1. Система координат МСК-166, зона 3					
2. Сведения о характерных точках границ объекта					
Обозначение характерных точек границ	Координаты, м		Метод определения координат характерной точки	Средняя квадратическая погрешность положения характерной точки (Mt), м	Описание обозначения точки на местности (при наличии)
	X	Y			
2618	1139332.87	120043.49	Картометрический метод	1	-
2619	1139331.44	120044.43	Картометрический метод	1	-
2620	1139329.14	120046.15	Картометрический метод	1	-
2621	1139327.13	120046.36	Картометрический метод	1	-
2622	1139325.33	120046.58	Картометрический метод	1	-
2623	1139324.98	120048.09	Картометрический метод	1	-
2624	1139325.69	120049.24	Картометрический метод	1	-
2625	1139326.12	120052.75	Картометрический метод	1	-
2626	1139326.05	120054.55	Картометрический метод	1	-
2627	1139325.33	120056.78	Картометрический метод	1	-
2628	1139324.04	120058.35	Картометрический метод	1	-
2629	1139323.33	120058.78	Картометрический метод	1	-
2630	1139322.61	120059.50	Картометрический метод	1	-
2631	1139324.04	120062.09	Картометрический метод	1	-
2632	1139326.84	120065.75	Картометрический метод	1	-
2633	1139329.21	120069.34	Картометрический метод	1	-
2634	1139330.36	120071.28	Картометрический метод	1	-
2635	1139330.00	120072.50	Картометрический метод	1	-
2636	1139328.28	120073.79	Картометрический метод	1	-
2637	1139334.09	120078.45	Картометрический метод	1	-
2638	1139339.12	120082.04	Картометрический метод	1	-
2639	1139342.85	120087.00	Картометрический метод	1	-
2640	1139344.31	120087.29	Картометрический метод	1	-
2641	1139345.09	120085.78	Картометрический метод	1	-
2642	1139345.95	120085.14	Картометрический метод	1	-
2643	1139348.17	120086.86	Картометрический	1	-

Сведения о местоположении границ объекта					
1. Система координат МСК-166, зона 3					
2. Сведения о характерных точках границ объекта					
Обозначение характерных точек границ	Координаты, м		Метод определения координат характерной точки	Средняя квадратическая погрешность положения характерной точки (Mt), м	Описание обозначения точки на местности (при наличии)
	X	Y			
			метод		
2644	1139352.98	120091.38	Картометрический метод	1	-
2645	1139357.94	120095.18	Картометрический метод	1	-
2646	1139362.53	120101.58	Картометрический метод	1	-
2647	1139365.47	120103.01	Картометрический метод	1	-
2648	1139366.98	120104.74	Картометрический метод	1	-
2649	1139369.06	120106.10	Картометрический метод	1	-
2650	1139369.99	120105.96	Картометрический метод	1	-
2651	1139370.86	120104.59	Картометрический метод	1	-
2652	1139372.15	120102.36	Картометрический метод	1	-
2653	1139373.87	120101.36	Картометрический метод	1	-
2654	1139376.24	120100.14	Картометрический метод	1	-
2655	1139378.03	120098.71	Картометрический метод	1	-
2656	1139379.11	120097.99	Картометрический метод	1	-
2657	1139381.41	120098.42	Картометрический метод	1	-
2658	1139384.50	120098.63	Картометрический метод	1	-
2659	1139388.09	120099.21	Картометрический метод	1	-
2660	1139391.61	120099.14	Картометрический метод	1	-
2661	1139392.55	120100.07	Картометрический метод	1	-
2662	1139394.20	120100.65	Картометрический метод	1	-
2663	1139395.99	120100.07	Картометрический метод	1	-
2664	1139398.14	120098.05	Картометрический метод	1	-
2665	1139400.15	120096.48	Картометрический метод	1	-
2666	1139400.73	120095.61	Картометрический метод	1	-
2667	1139400.73	120094.83	Картометрический метод	1	-
2668	1139401.55	120093.88	Картометрический метод	1	-

Сведения о местоположении границ объекта					
1. Система координат МСК-166, зона 3					
2. Сведения о характерных точках границ объекта					
Обозначение характерных точек границ	Координаты, м		Метод определения координат характерной точки	Средняя квадратическая погрешность положения характерной точки (Mt), м	Описание обозначения точки на местности (при наличии)
	X	Y			
2669	1139403.10	120093.11	Картометрический метод	1	-
2670	1139405.39	120091.74	Картометрический метод	1	-
2671	1139406.67	120090.99	Картометрический метод	1	-
2672	1139406.63	120089.66	Картометрический метод	1	-
2673	1139406.81	120088.22	Картометрический метод	1	-
2674	1139407.71	120087.08	Картометрический метод	1	-
2675	1139409.58	120086.21	Картометрический метод	1	-
2676	1139410.58	120085.03	Картометрический метод	1	-
2677	1139411.08	120083.87	Картометрический метод	1	-
2678	1139411.41	120083.31	Картометрический метод	1	-
2679	1139412.48	120083.20	Картометрический метод	1	-
2680	1139414.17	120083.09	Картометрический метод	1	-
2681	1139415.43	120082.65	Картометрический метод	1	-
2682	1139416.43	120082.51	Картометрический метод	1	-
2683	1139417.15	120078.92	Картометрический метод	1	-
2684	1139419.09	120076.27	Картометрический метод	1	-
2685	1139424.54	120072.46	Картометрический метод	1	-
2686	1139430.57	120070.59	Картометрический метод	1	-
2687	1139435.24	120070.69	Картометрический метод	1	-
2688	1139439.63	120070.16	Картометрический метод	1	-
2689	1139442.36	120069.31	Картометрический метод	1	-
2690	1139447.67	120071.46	Картометрический метод	1	-
2691	1139449.53	120072.03	Картометрический метод	1	-
2692	1139456.14	120072.18	Картометрический метод	1	-
2693	1139463.60	120071.60	Картометрический метод	1	-
2694	1139464.01	120071.53	Картометрический	1	-

Сведения о местоположении границ объекта					
1. Система координат МСК-166, зона 3					
2. Сведения о характерных точках границ объекта					
Обозначение характерных точек границ	Координаты, м		Метод определения координат характерной точки	Средняя квадратическая погрешность положения характерной точки (Mt), м	Описание обозначения точки на местности (при наличии)
	X	Y			
			метод		
2695	1139475.56	120069.51	Картометрический метод	1	-
2696	1139484.93	120068.21	Картометрический метод	1	-
2697	1139484.56	120065.42	Картометрический метод	1	-
2698	1139481.04	120039.21	Картометрический метод	1	-
2699	1139480.20	120031.17	Картометрический метод	1	-
2700	1139481.68	120023.76	Картометрический метод	1	-
2701	1139485.07	120014.23	Картометрический метод	1	-
2702	1139490.79	120004.50	Картометрический метод	1	-
2703	1139497.14	119996.46	Картометрический метод	1	-
2704	1139504.33	119989.89	Картометрический метод	1	-
2705	1139513.64	119983.75	Картометрический метод	1	-
2706	1139527.19	119977.19	Картометрический метод	1	-
2707	1139539.68	119972.96	Картометрический метод	1	-
2708	1139551.32	119968.52	Картометрический метод	1	-
2709	1139561.48	119966.82	Картометрический метод	1	-
2710	1139570.79	119965.13	Картометрический метод	1	-
2711	1139579.48	119965.98	Картометрический метод	1	-
2712	1139584.13	119965.98	Картометрический метод	1	-
2713	1139589.64	119964.71	Картометрический метод	1	-
2714	1139595.35	119963.65	Картометрический метод	1	-
2715	1139600.64	119963.43	Картометрический метод	1	-
2716	1139608.05	119963.43	Картометрический метод	1	-
2717	1139615.03	119962.16	Картометрический метод	1	-
2718	1139621.38	119962.16	Картометрический метод	1	-
2719	1139626.47	119961.95	Картометрический метод	1	-

Сведения о местоположении границ объекта					
1. Система координат МСК-166, зона 3					
2. Сведения о характерных точках границ объекта					
Обозначение характерных точек границ	Координаты, м		Метод определения координат характерной точки	Средняя квадратическая погрешность положения характерной точки (Mt), м	Описание обозначения точки на местности (при наличии)
	X	Y			
2720	1139633.24	119960.04	Картометрический метод	1	-
2721	1139639.22	119958.51	Картометрический метод	1	-
2722	1139640.65	119958.14	Картометрический метод	1	-
2723	1139644.88	119957.72	Картометрический метод	1	-
2724	1139651.65	119956.03	Картометрический метод	1	-
2725	1139659.69	119953.49	Картометрический метод	1	-
2726	1139666.68	119951.58	Картометрический метод	1	-
2727	1139672.61	119946.50	Картометрический метод	1	-
2728	1139683.40	119938.46	Картометрический метод	1	-
2729	1139691.45	119930.83	Картометрический метод	1	-
2730	1139698.85	119923.22	Картометрический метод	1	-
2731	1139703.93	119916.87	Картометрический метод	1	-
2732	1139710.49	119905.23	Картометрический метод	1	-
2733	1139714.09	119897.82	Картометрический метод	1	-
2734	1139718.33	119887.24	Картометрический метод	1	-
2735	1139720.45	119880.25	Картометрический метод	1	-
2736	1139722.14	119870.51	Картометрический метод	1	-
2737	1139722.14	119856.96	Картометрический метод	1	-
2738	1139721.93	119847.44	Картометрический метод	1	-
2739	1139721.57	119837.30	Картометрический метод	1	-
2740	1139721.51	119835.37	Картометрический метод	1	-
2741	1139721.72	119829.03	Картометрический метод	1	-
2742	1139721.72	119820.14	Картометрический метод	1	-
2743	1139722.78	119812.30	Картометрический метод	1	-
2744	1139724.26	119802.99	Картометрический метод	1	-
2745	1139726.16	119793.47	Картометрический	1	-

Сведения о местоположении границ объекта					
1. Система координат МСК-166, зона 3					
2. Сведения о характерных точках границ объекта					
Обозначение характерных точек границ	Координаты, м		Метод определения координат характерной точки	Средняя квадратическая погрешность положения характерной точки (Mt), м	Описание обозначения точки на местности (при наличии)
	X	Y			
			метод		
2746	1139729.55	119781.40	Картометрический метод	1	-
2747	1139733.99	119772.72	Картометрический метод	1	-
2748	1139739.71	119762.77	Картометрический метод	1	-
2749	1139744.15	119754.52	Картометрический метод	1	-
2750	1139750.50	119743.94	Картометрический метод	1	-
2751	1139757.90	119733.77	Картометрический метод	1	-
2752	1139767.01	119723.41	Картометрический метод	1	-
2753	1139773.79	119713.88	Картометрический метод	1	-
2754	1139789.02	119693.77	Картометрический метод	1	-
2755	1139799.39	119679.80	Картометрический метод	1	-
2756	1139809.55	119662.44	Картометрический метод	1	-
2757	1139823.10	119639.80	Картометрический метод	1	-
2758	1139828.39	119629.22	Картометрический метод	1	-
2759	1139830.72	119619.69	Картометрический метод	1	-
2760	1139836.01	119597.03	Картометрический метод	1	-
2761	1139842.36	119571.21	Картометрический метод	1	-
2762	1139846.17	119550.05	Картометрический метод	1	-
2763	1139846.81	119544.12	Картометрический метод	1	-
2764	1139849.77	119537.56	Картометрический метод	1	-
2765	1139853.79	119526.34	Картометрический метод	1	-
2766	1139858.45	119515.97	Картометрический метод	1	-
2767	1139861.88	119508.31	Картометрический метод	1	-
2768	1139862.90	119506.02	Картометрический метод	1	-
2769	1139865.44	119502.21	Картометрический метод	1	-
2770	1139867.55	119496.29	Картометрический метод	1	-

Сведения о местоположении границ объекта					
1. Система координат МСК-166, зона 3					
2. Сведения о характерных точках границ объекта					
Обозначение характерных точек границ	Координаты, м		Метод определения координат характерной точки	Средняя квадратическая погрешность положения характерной точки (Mt), м	Описание обозначения точки на местности (при наличии)
	X	Y			
2771	1139869.88	119491.84	Картометрический метод	1	-
2772	1139873.06	119483.16	Картометрический метод	1	-
2773	1139876.87	119473.63	Картометрический метод	1	-
2774	1139878.56	119467.50	Картометрический метод	1	-
2775	1139880.25	119460.51	Картометрический метод	1	-
2776	1139884.06	119451.83	Картометрический метод	1	-
2777	1139886.53	119443.66	Картометрический метод	1	-
2778	1139887.45	119440.62	Картометрический метод	1	-
2779	1139887.24	119435.74	Картометрический метод	1	-
2780	1139887.45	119431.51	Картометрический метод	1	-
2781	1139889.56	119422.83	Картометрический метод	1	-
2782	1139890.41	119412.68	Картометрический метод	1	-
2783	1139891.68	119406.33	Картометрический метод	1	-
2784	1139893.16	119394.69	Картометрический метод	1	-
2785	1139896.12	119376.90	Картометрический метод	1	-
2786	1139897.61	119363.14	Картометрический метод	1	-
2787	1139899.09	119354.04	Картометрический метод	1	-
2788	1139898.66	119350.03	Картометрический метод	1	-
2789	1139899.30	119342.61	Картометрический метод	1	-
2790	1139900.36	119333.09	Картометрический метод	1	-
2791	1139902.26	119324.62	Картометрический метод	1	-
2792	1139903.74	119320.39	Картометрический метод	1	-
2793	1139905.22	119315.94	Картометрический метод	1	-
2794	1139906.29	119311.92	Картометрический метод	1	-
1	1139907.33	119307.34	Картометрический метод	1	-

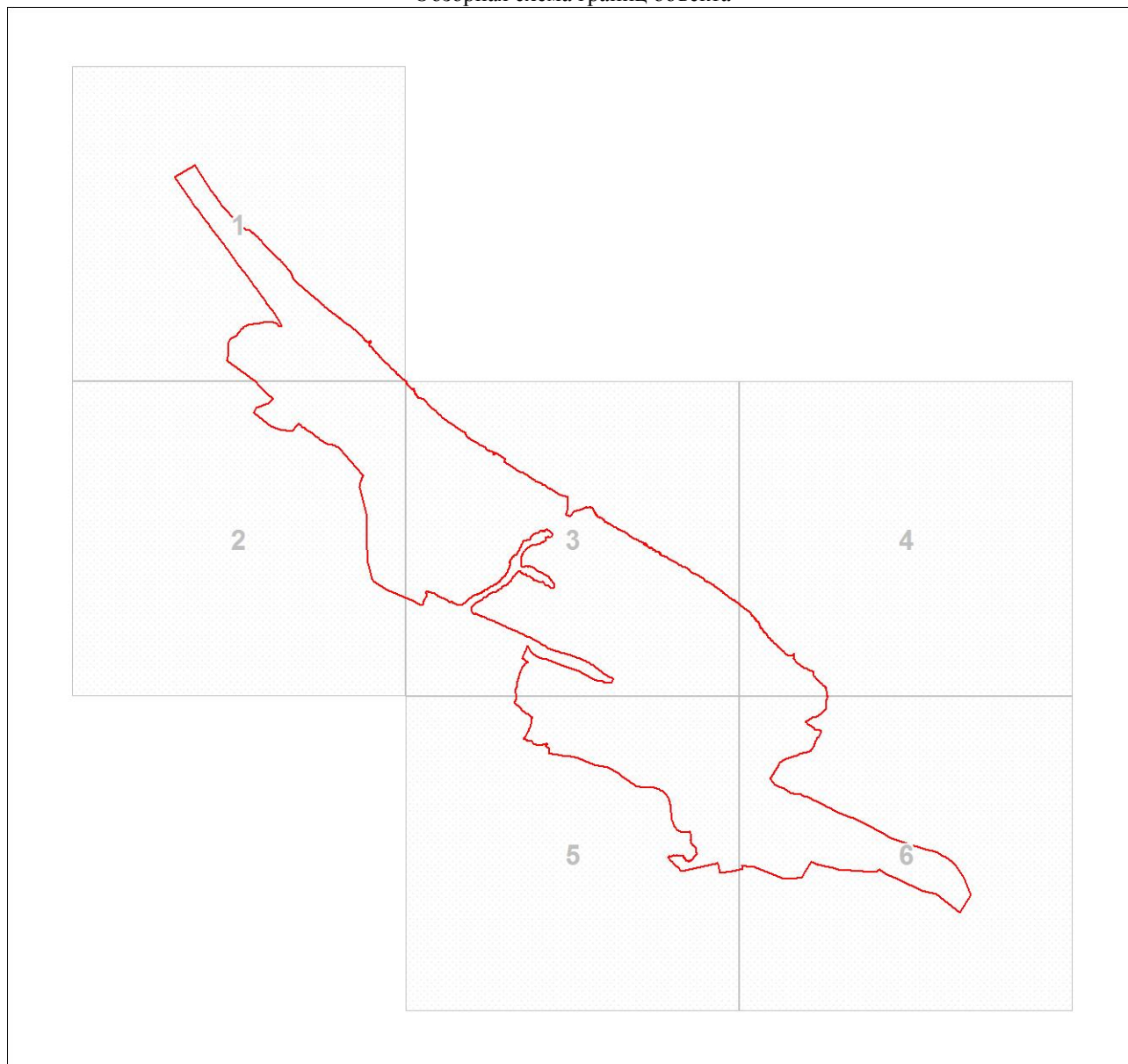
3. Сведения о характерных точках части (частей) границы объекта					
Обозначение характерных точек части границы	Координаты, м		Метод определения координат характерной точки	Средняя квадратическая погрешность положения характерной точки (Mt), м	Описание обозначения точки на местности (при наличии)
	X	Y			
1	2	3	4	5	6
-	-	-	-	-	-

Раздел 3

Сведения о местоположении измененных (уточненных) границ объекта							
1. Система координат МСК-166, зона 3							
2. Сведения о характерных точках границ объекта							
Обозначение характерных точек границ	Существующие координаты, м		Измененные (уточненные) координаты, м		Метод определения координат характерной точки	Средняя квадратическая погрешность положения характерной точки (Mt), м	Описание обозначения точки на местности (при наличии)
	X	Y	X	Y			
1	2	3	4	5	6	7	8
-	-	-	-	-	-	-	-
3. Сведения о характерных точках части (частей) границы объекта							
Обозначение характерных точек части границы	Существующие координаты, м		Измененные (уточненные) координаты, м		Метод определения координат характерной точки	Средняя квадратическая погрешность положения характерной точки (Mt), м	Описание обозначения точки на местности (при наличии)
	X	Y	X	Y			
1	2	3	4	5	6	7	8
-	-	-	-	-	-	-	-



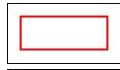

План границ объекта

Обзорная схема границ объекта



Масштаб 1:35843

Используемые условные знаки и обозначения:

	Характерная точка границы объекта
	Надписи номеров характерных точек границы объекта
	Граница объекта
	Часть границы, сведения ЕГРН о которой позволяют однозначно определить ее положение на местности

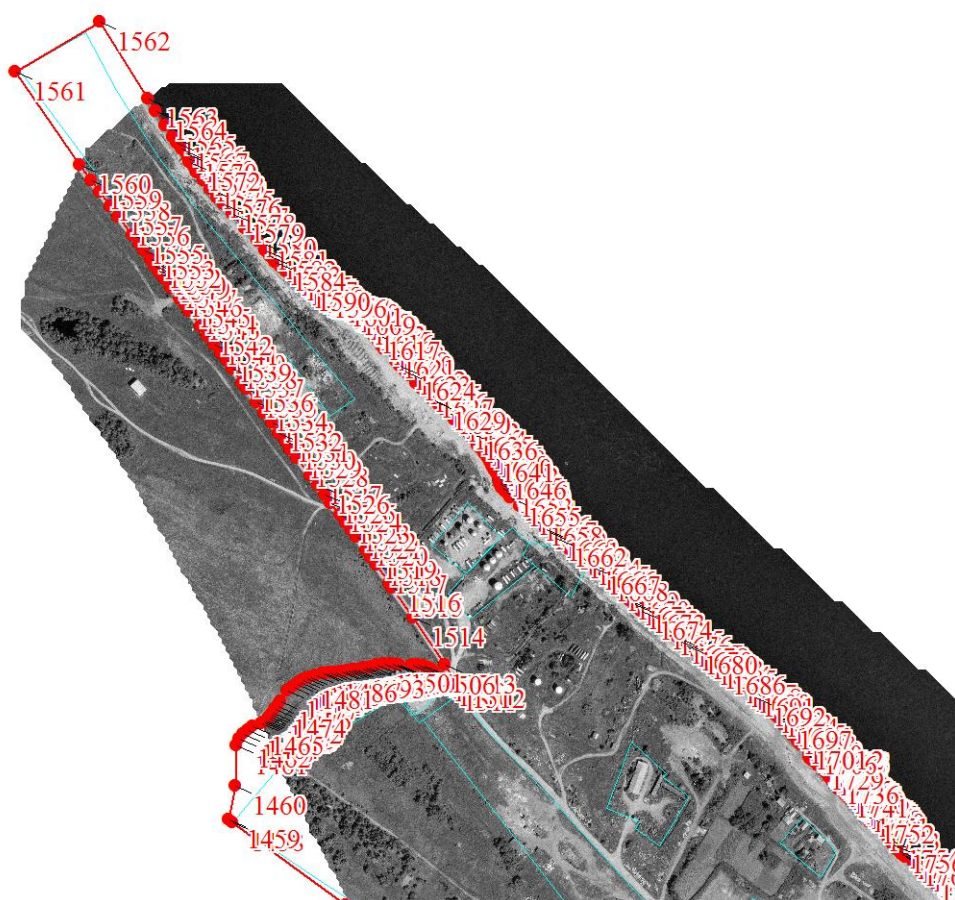
Подпись _____

Дата 15 сентября 2023 г.

Место для оттиска печати (при наличии) лица, составившего описание местоположения границ объекта

План границ объекта

Выносной лист № 1



Масштаб 1:10000

Используемые условные знаки и обозначения:

Условные обозначения представлены на листе 112

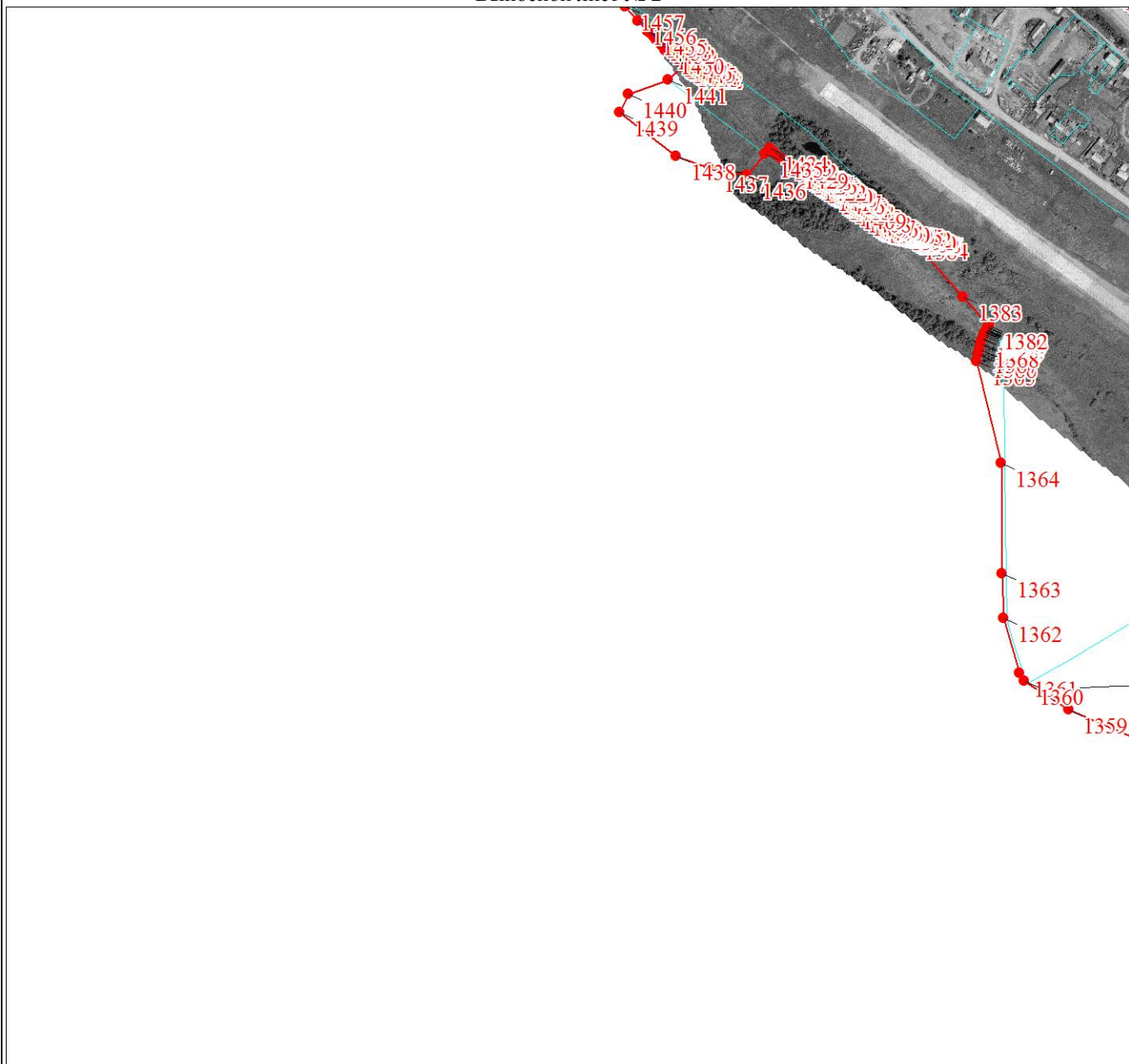
Подпись _____

Дата 15 сентября 2023 г.

Место для оттиска печати (при наличии) лица, составившего описание местоположения границ объекта

План границ объекта

Выносной лист № 2



Масштаб 1:10000

Используемые условные знаки и обозначения:

Условные обозначения представлены на листе 112

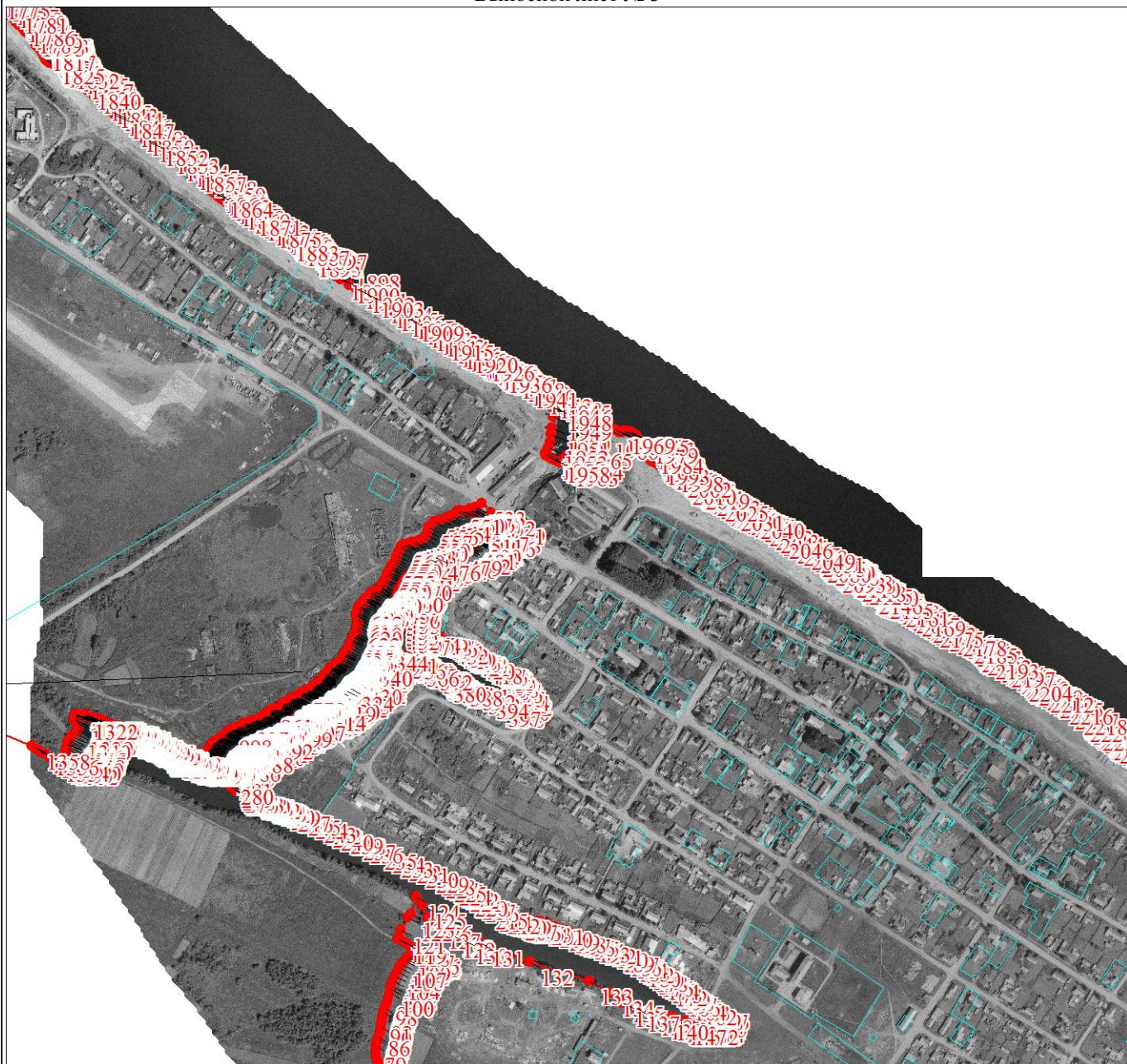
Подпись _____

Дата 15 сентября 2023 г.

Место для оттиска печати (при наличии) лица, составившего описание местоположения границ объекта

План границ объекта

Выносной лист № 3



Масштаб 1:10000

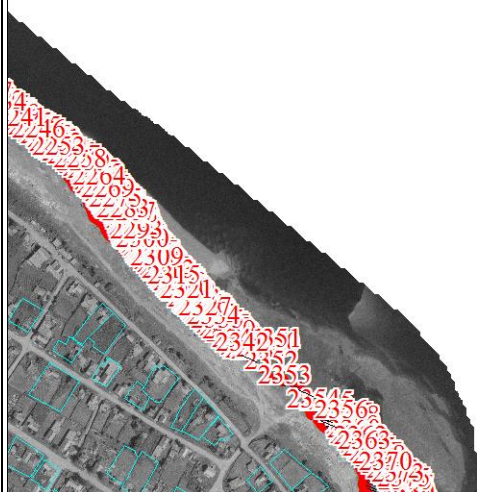
Используемые условные знаки и обозначения:

Условные обозначения представлены на листе 112

Подпись _____

Дата 15 сентября 2023 г.

Место для оттиска печати (при наличии) лица, составившего описание местоположения границ объекта



Масштаб 1:10000

Используемые условные знаки и обозначения:

Условные обозначения представлены на листе 112

Подпись _____

Дата 15 сентября 2023 г.

Место для оттиска печати (при наличии) лица, составившего описание местоположения границ объекта

План границ объекта

Выносной лист № 5



Масштаб 1:10000

Используемые условные знаки и обозначения:

Условные обозначения представлены на листе 112

Подпись _____

Дата 15 сентября 2023 г.

Место для оттиска печати (при наличии) лица, составившего описание местоположения границ объекта

Место для оттиска печати (при наличии) лица, составившего описание местоположения границ объекта