

Схема размещения рекламных конструкций  
на территории Енисейского района Красноярского края

1. Красноярский край, Енисейский район, с. Потапово, ул. Административная 1, перед участком с кадастровый номер 24:12:0510102:306, вблизи проезжей части.



- место размещение рекламной конструкции

2. Красноярский край, Енисейский район, с. Абалаково, ул. Советская, 1А, вдоль автодороги «Красноярск – Енисейск» в 40 м южнее от земельного участка с кадастровым номером 24:12:0370102:244.



- место размещение рекламной конструкции

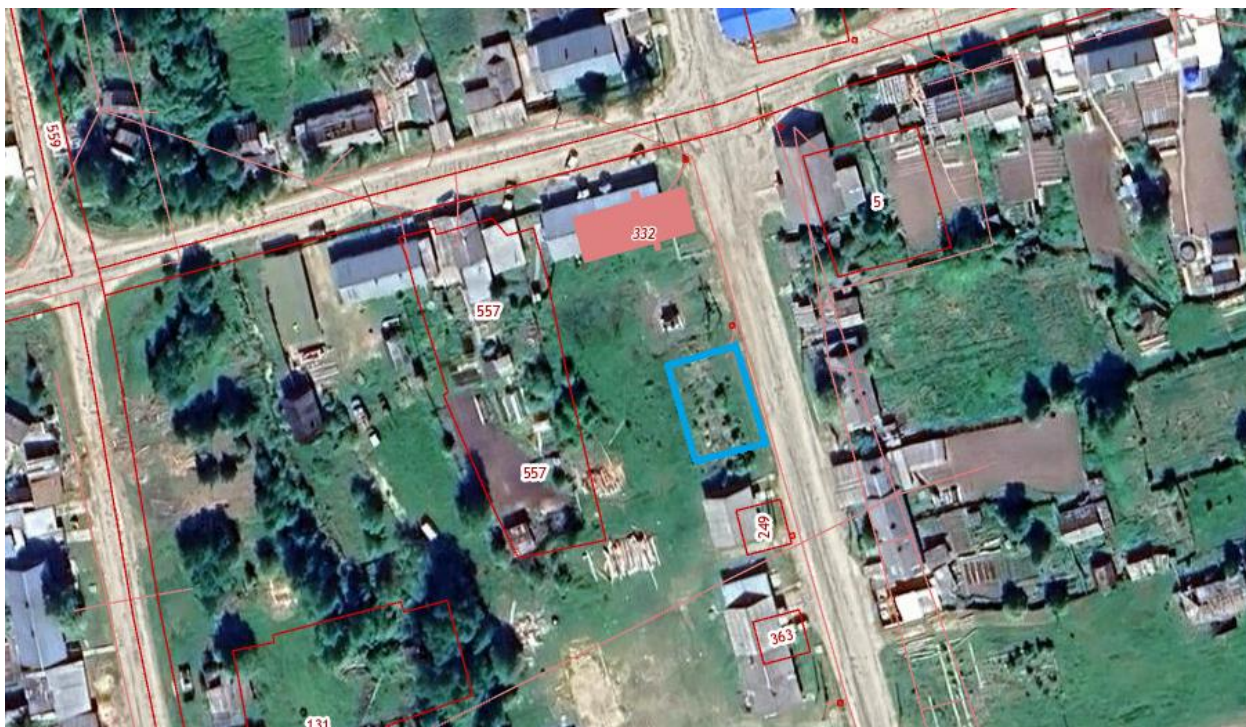


3. Красноярский край, Енисейский район, с. Епишино вдоль улицы  
Транзитной вблизи земельного участка Транзитная 9 с кадастровым номером  
24:12:0410102:214 напротив кафе «Эльдарадо».



- место размещение рекламной конструкции

4. Красноярский край, Енисейский район, п. Новоназимово, ул. Центральная, 56А, 15 м на север от земельного участка с кадастровым номером 24:12:0460102:249.



- место размещение рекламной конструкции



5. Красноярский край, Енисейский район, п. Усть-Кемь, ул. Калинина, 1Б, с кадастровым номером 24:12:0520102:1334, вблизи проезжей части.



- место размещение рекламной конструкции

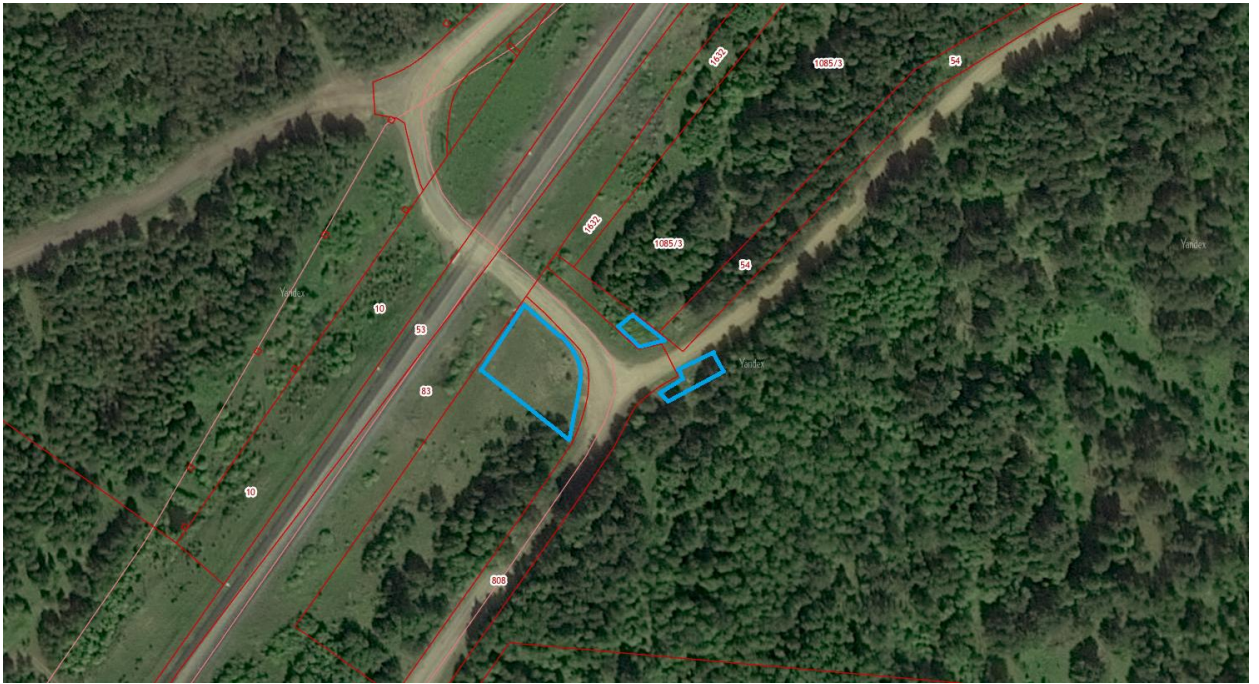
б. Красноярский край, Енисейский район, п. Усть-Кемь, ул. Енисейская,  
д.1. через проезжую часть напротив дома.



- место размещение рекламной конструкции

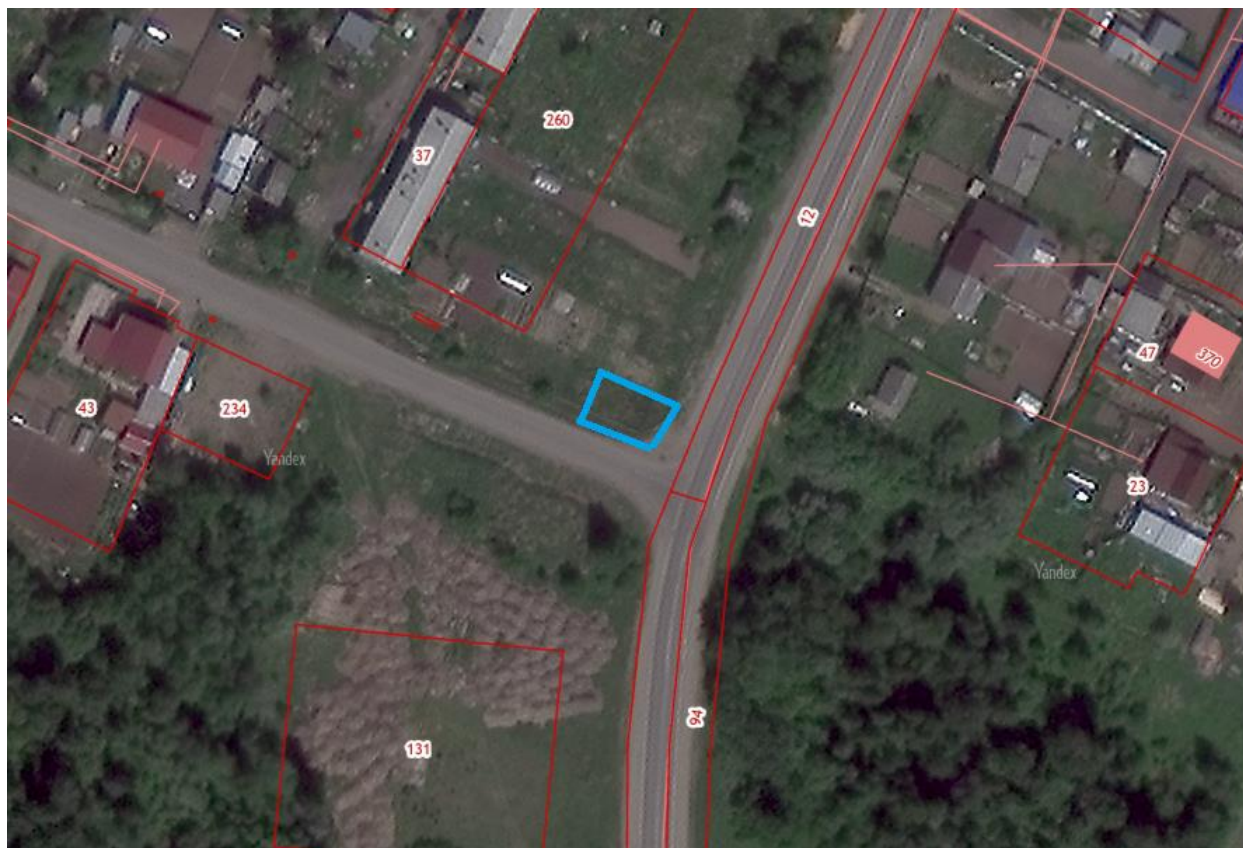


7. Красноярский край, Енисейский район, п. Абалаково, «Проезд к станции Абалаково» участок № 4, в 50 метрах от железнодорожных путей.



- место размещение рекламной конструкции

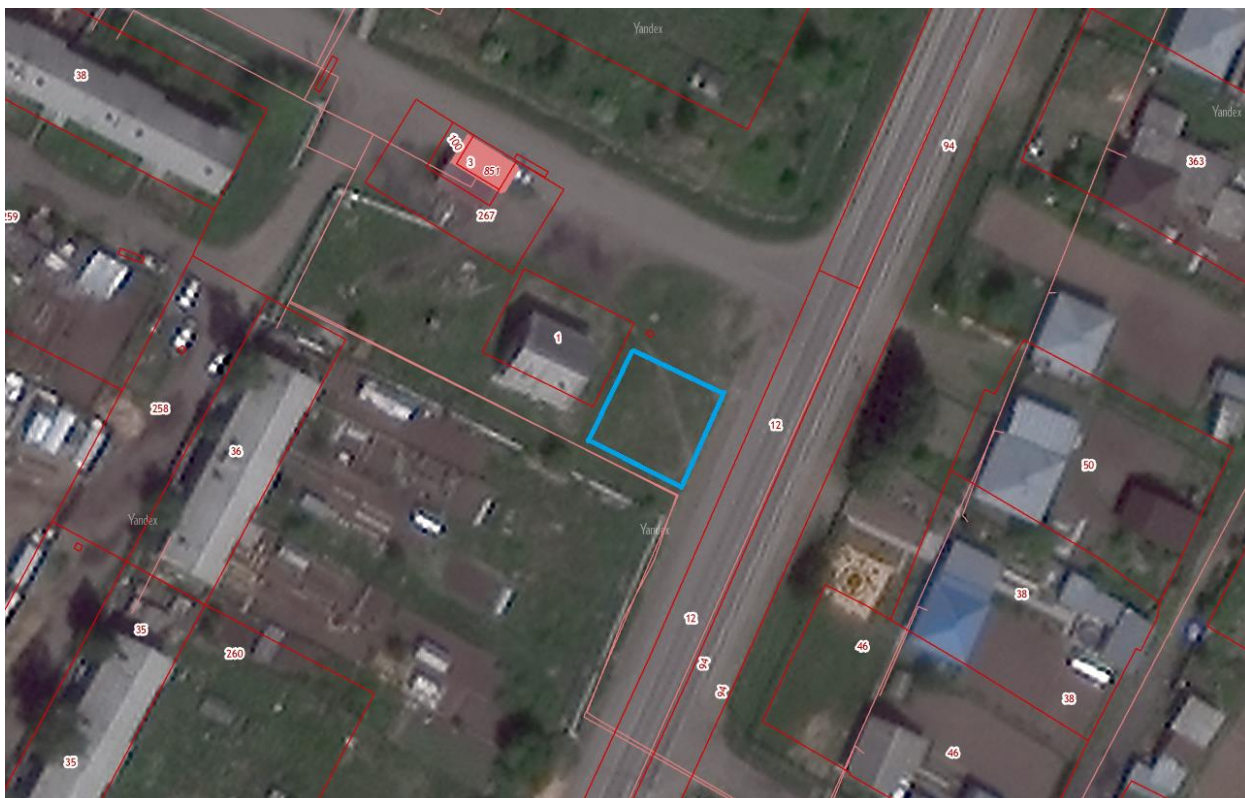
8. Красноярский край, Енисейский район, с. Верхнепашино, ул. Советская, 144А, с кадастровым номером 24:12:0380125:260, вблизи проезжей части.



- место размещение рекламной конструкции

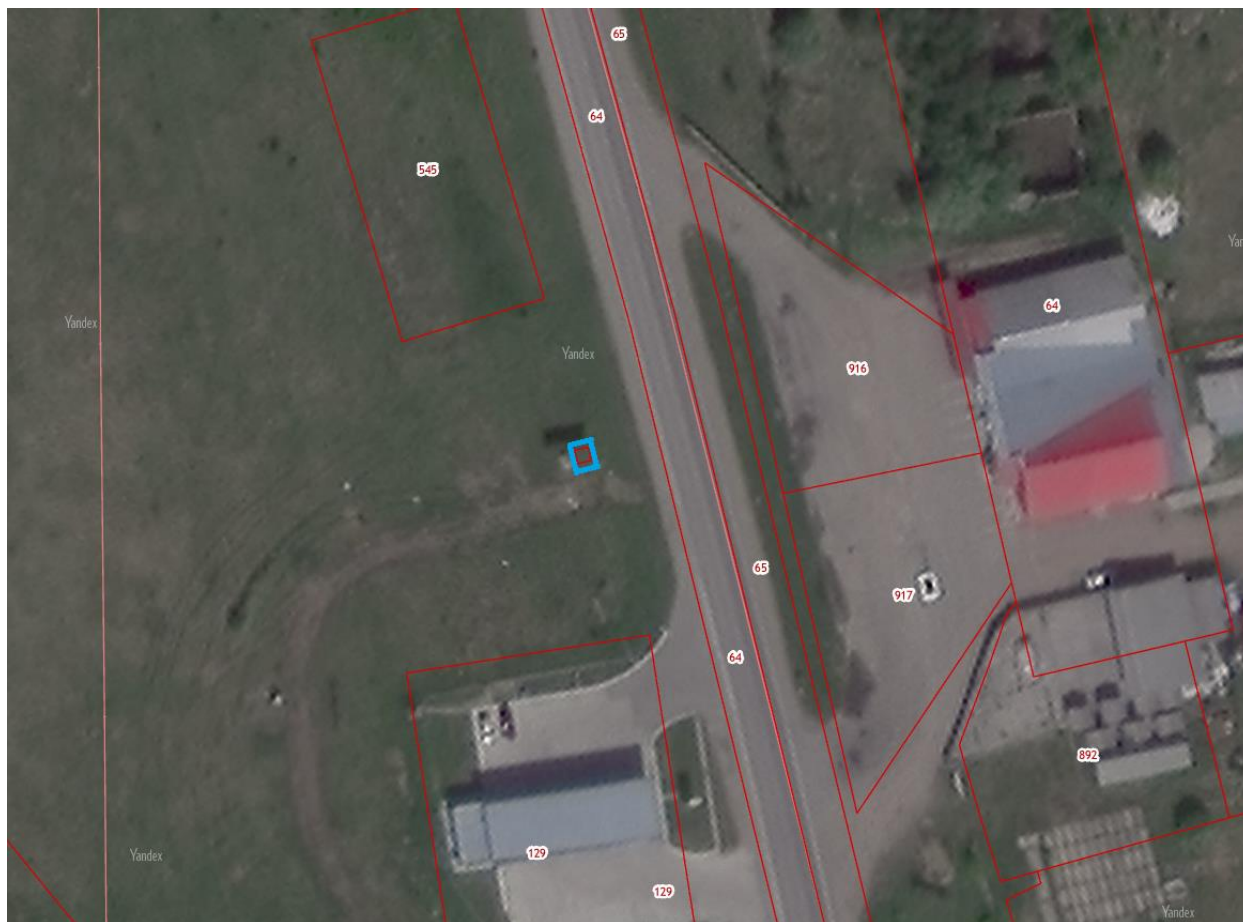


9. Красноярский край, Енисейский район, с. Верхнепашино, ул. Советская, 142-а, с кадастровым номером 24:12:0380125:1, вблизи проезжей части.



- место размещение рекламной конструкции

10. Красноярский край, Енисейский район, с. Верхнепашино, 6,0 км. по правой стороне автомобильной дороги «Енисейск – Красноярск» с кадастровым номером 24:12:0380106:243, вблизи проезжей части.



- место размещение рекламной конструкции



11. Красноярский край, Енисейский район, с. Верхнепашино, 6,2 км. по правой стороне автомобильной дороги «Енисейск – Красноярск» с кадастровым номером 24:12:0380106:241, вблизи проезжей части.



- место размещение рекламной конструкции

12. Красноярский край, Енисейский район, с. Верхнепашино, 6,5 км. по правой стороне автомобильной дороги «Енисейск – Красноярск» с кадастровым номером 24:12:0380106:242, вблизи проезжей части.



- место размещение рекламной конструкции

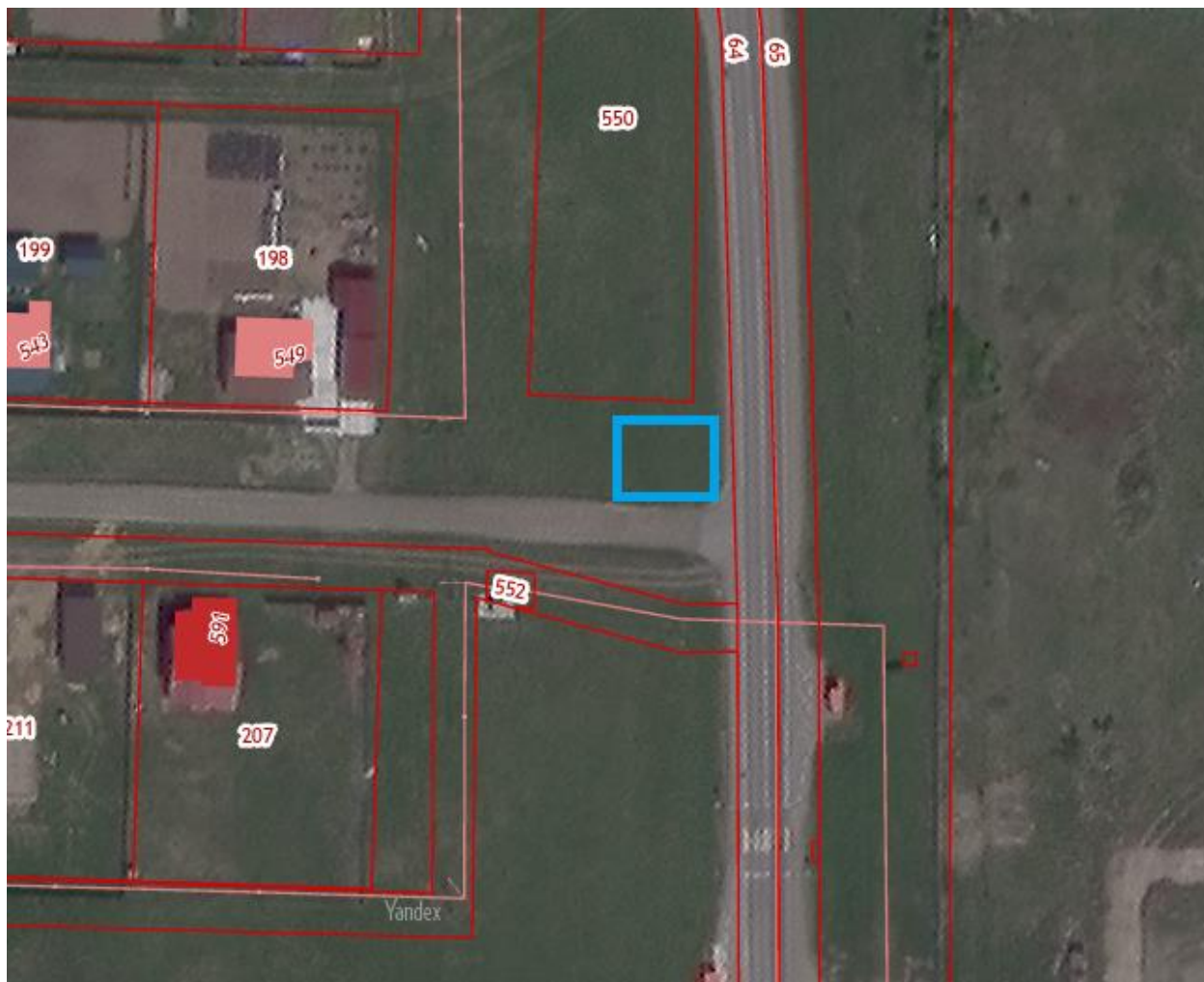


13. Красноярский край, Енисейский район, с. Верхнепашино, 6,5 км. по левой стороне автомобильной дороги «Енисейск – Красноярск» с кадастровым номером 24:12:0380107:340, вблизи проезжей части.



- место размещение рекламной конструкции

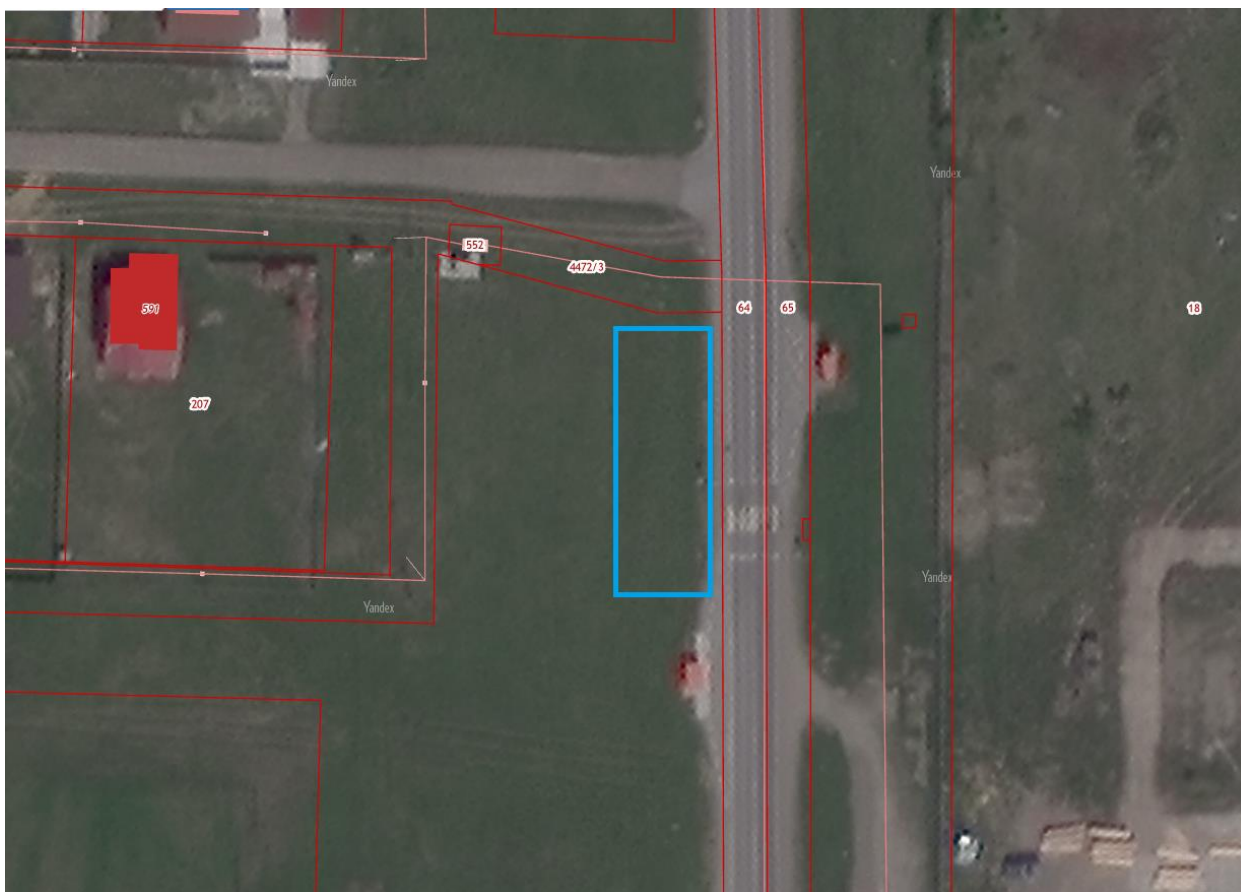
14. Красноярский край, Енисейский район, с. Верхнепашино, 6,6 км. по правой стороне автомобильной дороги «Енисейск – Красноярск» вблизи участка с кадастровым номером 24:12:0380106:550, вблизи проезжей части.



- место размещение рекламной конструкции



15. Красноярский край, Енисейский район, с. Верхнепашино, 6,7 км. По правой стороне автомобильной дороги «Енисейск – Красноярск» вблизи участка с кадастровым номером 24:12:0380106:207, вблизи проезжей части.



- место размещение рекламной конструкции